

ESCAPADAS FAMILIARES

ABRIL - DICIEMBRE 2026



CATAI DESCUBRE EL
MUNDO QUE
IMAGINAS

En Ávoris trabajamos para ofrecer *experiencias únicas* a nuestros clientes.

Somos la división de viajes del Grupo Barceló y hemos evolucionado hacia un ecosistema turístico donde nuestras *marcas especializadas se adaptan a cada viajero para hacer realidad su viaje ideal.*

Estamos presentes en todos los eslabones de la cadena de valor, por lo que podemos diseñar de manera integral la *experiencia de viajar*, aportando un *estilo propio y diferenciado.*

En la actualidad, Ávoris es *líder en España y Portugal* tanto por número de agencias de viajes como por la creación de producto a través de sus *más de 30 marcas*, donde colaboran 6000 empleados, aportando su talento y profesionalidad

#SomosÁvoris

•ÁVORIS





Nuestros pilares

Liderazgo Responsable

Lideramos con visión de largo plazo, combinando ambición, solvencia y un enfoque riguroso que garantiza un crecimiento rentable y sostenible, alineado con las expectativas de nuestros clientes y del mercado.

Ecosistema Turístico

Somos un ecosistema travel único que conecta marcas, talento, producto y canales para maximizar el valor conjunto, potenciar la experiencia del cliente y crear sinergias reales.

Visión Global

Somos líderes en España, y desde esa posición impulsamos una visión global. Aprovechamos las sinergias de nuestro ecosistema para reforzar nuestra internacionalización con foco, ambición y sensibilidad local.

Cultura y talento

Nuestra fuerza está en las personas: un equipo diverso, experimentado y alineado en valores que impulsa la transformación desde dentro, con impacto directo en la experiencia del cliente.

Aceleración Tecnológica

La tecnología es nuestro acelerador. Nos permite evolucionar más rápido, con más precisión y con mayor impacto. Está en el centro de nuestra capacidad para escalar, optimizar procesos, mejorar la experiencia del cliente y transformar nuestro ecosistema.

Innovación estratégica

Innovamos con intención. Cada paso que damos busca generar ventajas reales para el negocio, mejorar la experiencia del cliente y anticiparnos al mercado.

Compromiso ESG & Propósito

Nuestro compromiso ESG es parte de nuestra evolución como empresa. Queremos crecer generando un impacto positivo real: en nuestro entorno, en las personas que nos rodean y en la forma en que nos relacionamos con nuestros clientes y comunidades.



Regalos y documentación

En CATAI tu viaje comienza en el momento de hacer la reserva, desde ese instante nos ocupamos de todos los detalles. Te obsequiamos con una documentación amplia y específica con cada viaje, que incluye:

- > Una mochila por persona para viajes inferiores a 2.200 € por persona.
- > Un trolley y una mochila por habitación para viajes de más de 2.200 €. por persona (todos los materiales están sujetos a cambios por otros de características y tamaños similares por disponibilidad).
- > Etiquetas identificativas para el equipaje.
- > Copia on-line de itinerario de viaje, especificando los detalles día a día.



Seguro

Entendemos que para viajar tranquilo y seguro es necesario un buen seguro de viaje. Por todo ello, CATAI pone a disposición de sus clientes una amplia gama de seguros con diferentes coberturas que abarcan cualquier riesgo y eventualidad en cualquier lugar del mundo.



CATAI TravelPricer

CATAI TravelPricer es nuestra exclusiva herramienta on-line para realizar presupuestos de grandes viajes, con la que tanto clientes como agencias de viaje podrán diseñar y cotizar sus viajes a medida en prácticamente todos los rincones del mundo en los cuales CATAI está especializada.

Después de ya varios años en el mercado con CATAI TravelPricer y, en vista de la excelente aceptación obtenida por parte de nuestros usuarios, seguimos aumentando nuestra amplia selección de viajes para poder diseñar itinerarios con una variada gama de alternativas en cuanto a selección de compañías aéreas, hoteles y recorridos se refiere, en prácticamente todos los destinos del mundo. Incluso encontrarás programación no publicada en nuestros folletos, así como salidas especiales en Semana Santa, puentes, Navidad o Fin de Año.

En definitiva, si eres un viajero, diseña tu viaje y obtén un pdf con todos los detalles, con el que podrás acercarte a tu agencia de viajes para que ésta entre en un apartado especial donde pueda finalizar la reserva o para que nos contacte y convirtamos tu sueño de viaje en una realidad.

Si eres una de nuestras agencias de viaje colaboradoras, cuentas con un apartado exclusivo para agentes de viajes que te permitirá efectuar presupuestos en el momento a tus clientes así como realizar reservas y pre-reservas y, de esa forma, poder informar en tiempo real sobre disponibilidad y precios.

CATAI TravelPricer está integrada dentro de www.catai.es, e incluye gran parte de nuestra programación.



Servicio H24 CATAI. Atención 24 horas / 365 días

Te atiende

H24 pone a tu disposición todo su equipo humano en caso de que sufras algún contratiempo durante el viaje. Cuenta con todas las herramientas para ayudarte y poder alcanzar la mejor solución.

Te asesora

H24 te asesora en todos los aspectos del viaje: imprevistos, dificultades, derechos del viajero, información sobre seguros.

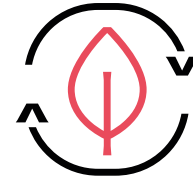
Te ayuda

H24 está siempre dispuesto a facilitarte toda la información o ayuda que necesites en cada momento.

Te acompaña

H24 te ofrece la información que necesitas, olvida lo que es viajar solo. Si tienes algún problema en el aeropuerto, con las conexiones, con el equipaje, con el traslado o con el alojamiento... Si necesitas alguna información adicional o alguna consulta en destino.

Teléfono H24:
+34 913 891 242



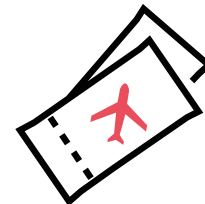
Sostenibilidad

Queremos que la sostenibilidad no sea simplemente una teoría, sino una práctica y una forma de vida.

El cambio climático afecta a todo el mundo. Por ello, políticos, científicos y activistas de todo el planeta buscan frenar el calentamiento global. Porque la base de la supervivencia (puesta en riesgo por el calentamiento global) está relacionada con la biodiversidad empezando por el aire que respiran o el agua con que se hidratan los seres vivos.

Muchos de nuestros corresponsales y países con los que trabajamos estrechamente al igual que nuestra compañía, tenemos como lema usar prácticas sostenibles en nuestro día a día. Y queremos que nuestros pasajeros puedan también ser parte importante de dicha práctica.

Identificaremos aquellos países e itinerarios que apoyan esas prácticas responsables. De esa forma nos sumamos a la responsabilidad de cuidar el medio ambiente para que viajar se convierta en una forma de mejorar el mundo.



Precios garantizados

CATAI garantiza el precio de todos los viajes incluidos en este catálogo ante posibles cambios de divisa, para salidas hasta el 15 de diciembre de 2026.



CA TAI CATAI asistente de viajes

¿A qué hora sale mi vuelo?

Tu vuelo a Tokio saldrá de la terminal 4 de Madrid a las 14:05 horas.

Junio 14, 2025 EN HORARIO

MAD Madrid	✈️ 12 H0	NRT Tokio
QATAR AIRWAYS - QR150		

SALIDA
2:05 PM
Terminal: 4 / Puerta: K14

LLEGADA
10:55 PM
Terminal: 3 / Puerta: -

ASISTENTE VIRTUAL DE VIAJES CATAI

Descubre la comodidad de viajar con nuestro **asistente virtual** de CATAI.

¿Necesitas consultar detalles de tu itinerario? ¿Tienes dudas sobre tu destino? ¿Quieres conocer tu plan de vuelos? Nuestro asistente inteligente está aquí para ayudarte. ¿Cómo?

Comparte tu número de localizador y apellido por WhatsApp, pregunta y recibirás información inmediata y personalizada.

Consulta horarios y detalles de tu itinerario.

Obtén datos útiles sobre el destino y actividades.

Respuestas inmediatas en todo momento.

¡Tu **experiencia de viaje** nunca fue tan sencilla y eficiente!

Nota: nuestro asistente virtual CATAI estará a tu disposición cinco días antes del comienzo de tu viaje. Ante cualquier cambio que pudiera surgir después de la fecha arriba indicada (cinco días antes de la fecha de tu viaje), estos no se verán reflejados en nuestro asistente virtual. Ante este tipo de situaciones rogamos contactes con su agente de viajes.

CON CATAI TU EQUIPAJE PROTEGIDO

En cualquier viaje pueden surgir imprevistos relacionados con el equipaje facturado. Para que te sientas tranquilo en caso de demora o pérdida durante el viaje, te ofrecemos gratuitamente los servicios de Blue Ribbon Bags (BRB), servicio de búsqueda y gestión de recuperación de equipaje en cualquier parte del mundo y con cualquier aerolínea. El proceso de recuperación puede durar hasta 96 horas y si, finalizado ese tiempo, el equipaje no es recuperado, recibirás una compensación económica por parte de BRB de 1.000 € como pago de Satisfacción Garantizada sin ninguna prueba de contenido de la maleta. Esta compensación económica está garantizada incluso si las maletas son recuperadas posteriormente. Blue Ribbon Bags es un servicio adicional a los seguros que el pasajero CATAI pueda tener contratados para el mismo viaje y no excluyente, aunque se haya recibido la compensación.

¿QUÉ HACER SI EL EQUIPAJE FACTURADO NO LLEGA A SU DESTINO?

PASO 1

Reporta el extravío del equipaje inmediatamente en el aeropuerto de destino a la compañía aérea. Conserva la referencia que te proporcionarán en el mostrador de Lost and Found del aeropuerto (PIR); esta será la referencia que deberás comunicar a Blue Ribbon Bags.

PASO 2

Dentro de las 24 horas posteriores de la llegada de tu vuelo, ponte en contacto con Blue Ribbon Bags, indicando el código cliente y adjuntando copia del reporte proporcionado por la aerolínea (PIR).

PASO 3

Contacta con Blue Ribbon Bags escaneando el QR que te daremos en la documentación del viaje y sigue los pasos que te irán indicando. Para más información consulta nuestra web www.catai.es

Este servicio es exclusivo para los viajeros CATAI en todas sus programaciones. Blue Ribbon Bags está disponible 24 horas al día, 7 días a la semana. Válido para reservas efectuadas para viajes con vuelos contratados con CATAI.



CÓMO VIAJAR EN FAMILIA CON CATAI



CIRCUITOS EXCLUSIVOS

Viajes en grupo con una fecha concreta de salida. Son circuitos especialmente diseñados para viajar en familia con niños y junto a otras familias, también clientes de Catai. Van acompañados de guía de habla castellana, que puede ser acompañante o bien guía local. Incluyen, así mismo, transporte en autobús, estancias en los hoteles y regímenes especificados en cada caso, entradas, algunas o todas las comidas, etc. Consulta en cada caso el apartado de "Nuestros Servicios". Son el viaje ideal para aquellos que prefieren viajar con todo organizado y les gusta compartir experiencias con otros viajeros.

PROGRAMAS INDIVIDUALES

En las páginas siguientes presentamos una "selección Catai" de viajes de este tipo, con coche de alquiler, en aquellos países o destinos que consideramos propicios para este tipo de viaje. Los recorridos que se especifican en los itinerarios siguientes son meras sugerencias, diseñados por especialistas en los destinos por su interés o su vistosidad, pero susceptibles de posibles cambios o ampliaciones a sugerencia de los clientes. No dudéis en consultarnos vuestras preferencias y diseñaremos el viaje a la medida.



AUTO-RUTAS

Son programas que se realizan de forma individual y que incluyen, además del vuelo y los alojamientos, un coche de alquiler a disposición para realizar los desplazamientos necesarios en destino. Las visitas, entradas a museos o atracciones suelen correr por cuenta del cliente. Es la fórmula perfecta para las familias más independientes y los destinos que hemos seleccionado para este tipo de viaje son muy seguros y en los que es fácil moverse en coche. Hemos seleccionado, así mismo, tipos de alojamiento con capacidades familiares y que abaratan el precio del viaje (granjas, cabañas, casas, villas, etc.)

Los precios incluyen:

- Alquiler del vehículo según la categoría y duración prevista en cada itinerario.
- Kilometraje ilimitado.
- Seguro a terceros, contra colisión y robo con una franquicia.
- Recargo por recogida o devolución en aeropuerto e IVA local.

ÍNDICE

Europa, Escandinavia y Oriente Medio

Págs. 12-31

América, Caribe, África y Asia

Págs. 34-46





Europa, Escandinavia y Oriente Medio

Ballenas y Volcanes	12
El Mundo Fantástico de Efteling	13
Parque Futuroscope	14
Parque Astérix	15
Duendes, Hadas y Castillos	16
Londres, de Harry Potter a Shrek	17
Gran Ruta de los Cuentos de Hadas	18
Selva Negra y Europa-Park®	19
Europa-Park®	20
Europa-Park®, Selva Negra y LEGOLAND®	21
LEGOLAND® Deutschland	22
Granjas en Selva Negra	23
Suiza en Familia	24
La Tierra de los Dragones	25
Cabañas en los Fiordos	26
Finlandia en Libertad, Aventura Familiar	27
LEGOLAND Dinamarca	28
Dinamarca Familiar - NOVEDAD	29
Aventura en Dubái	30
Abu Dhabi en Familia	31

BALLENAS Y VOLCANES

Islas Azores (São Miguel).

Programa individual. Completo programa de visitas y actividades.

Día 1 España / São Miguel

Vuelo con destino Ponta Delgada. Llegada, recepción y traslado al establecimiento seleccionado. Alojamiento.

Día 2 São Miguel

Media pensión. Hoy exploraremos el pueblo de Sete Cidades, famoso por la belleza de sus lagos y colinas circundantes. En lo alto de la montaña se han formado dos impresionantes lagos en la caldera volcánica: uno de agua azul y otro verde (Lagoa Azul y Lagoa Verde), un fenómeno natural increíble y una vista que no te puedes perder. Durante el recorrido visitaremos lugares como los lagos (Lagoa das Empadadas, Lagoa de Santiago) y otros puntos menos conocidos, pero igualmente valiosos por su belleza natural. Almuerzo en un restaurante local. La excursión continúa hacia la magnífica Lagoa do Fogo. Antes de llegar al lago, se realizarán varias paradas para visitar lugares de interés, incluyendo las calderas de Ribeira Grande y Caldeira Velha, donde hay fumarolas y una cascada de agua caliente. Parada en el mirador de Lagoa do Fogo, con sus magníficos paisajes y colores.

Día 3 São Miguel

Desayuno. Traslado hacia el puerto deportivo

de Ponta Delgada para efectuar una actividad de avistamiento de ballenas. Durante esta navegación iremos acompañados de marineros y biólogos experimentados en embarcaciones fueraborda. Las Azores se encuentran en la ruta migratoria de numerosos cetáceos, tanto ballenas como delfines, aunque especialmente cachalotes, las mayores ballenas dentadas. Las embarcaciones pueden acercarse hasta 50 metros de las ballenas. Al finalizar traslado al hotel.

Día 4 São Miguel

Media pensión. Saldremos de Ponta Delgada hacia Furnas, donde la naturaleza volcánica de las islas Azores es más evidente. De camino, nos detendremos en Vila Franca do Campo que fue la primera capital de la Isla de São Miguel para una magnífica vista de la villa y su islote. Parada en el Lago de Furnas donde veremos las Calderas donde cocinan el plato típico de la zona, el cocido, con vapores subterráneos a pocos metros del lago. Al llegar al valle de Furnas estaremos rodeados por la gran actividad volcánica como las fumarolas y las fuentes de aguas minerales de varias temperaturas y sabores que se desprenden de las paredes de lava. Almuerzo en restaurante local. De regreso por la carretera principal del Norte, con una parada en la fá-

8 DÍAS DESDE

ADULTOS 1.290€

NIÑOS 1.260€

➤ Tasas y carburantes incluidos

TRAVEL
PRICER

brica de té de Gorreana para disfrutar de una taza de té reconfortante. Parada en el Lago de São Bras y en el mirador de Santa Iria donde veremos unas impresionantes vistas de la costa.

Día 5 São Miguel

Desayuno. Día libre para disfrutar de la isla. Alojamiento.

Día 6 São Miguel

Desayuno. Hoy vamos a explorar la parte Este de la Isla, esta zona es la más verde y pintoresca. De camino, disfrutaremos de los pueblos del norte y podremos ver Ribeira Grande y el pueblo de Porto Formoso. Disfruta de esta aventura y aprovecha la visita del Pico do Bartolomeu donde obtendremos unas vistas privilegiadas del Pico da Vara, el punto más alto de la isla. Tarde libre.

Día 7 São Miguel

Desayuno. Día libre. Alojamiento.

Día 8 São Miguel / España

Desayuno. En función del horario del vuelo, tiempo libre para visitas o compras de última hora. Traslado al aeropuerto para tomar vuelo de regreso a España. Llegada.



NUESTROS SERVICIOS

Vuelo de línea regular, clase turista (reservas en clase especiales). 7 noches de estancia en el establecimiento seleccionado. Régimen de alojamiento y desayuno. Traslados de llegada y salida aeropuerto-hotel-aeropuerto. Visita de medio día Sete Cidades con almuerzo. Visita de medio día de avistamiento de ballenas. Visita de día completo en todoterreno a Furnas con almuerzo. Visita de medio día del Este de Sao Miguel con almuerzo. Seguro de viaje.

INTERESA SABER

Precio desde basado en TAP, clase T, para viajar del 1 al 24 de abril y del 7 al 31 de octubre, en hotel indicado, en habitación triple con cama supletoria (dos adultos + dos niños (2-11 años)). Tasas aéreas incluidas. TP: 100 €. La edad recomendada para el avistamiento de ballenas es de mínimo 5 años. En el 98% de las salidas se ven ballenas o delfines, sea cual sea la época del año. En función del día de salida el orden y operatividad de las excursiones puede verse alterado. En temporada de gran afluencia las excursiones se podrán confirmar en un idioma distinto al castellano. Niños: 2-11 años compartiendo habitación con mínimo 2 adultos.

SALIDAS

Diarias (1 abr-31 oct).

HOTEL

São Miguel. 7 noches. Sao Miguel Park/4★

NOTAS DE SALIDA

TAP: Barcelona.

EL MUNDO FANTÁSTICO DE EFTELING

Amsterdam, Parque de Atracciones Efteling.

Auto-ruta. Avión + Hotel + Traslado. Entradas al parque incluidas.

5 DÍAS DESDE

ADULTOS 1.430€

NIÑOS 910€

> Tasas y carburantes incluidos

TRAVEL PRICER



Día 1 España / Ámsterdam

Vuelo con destino Ámsterdam. Llegada, recepción y traslado al establecimiento. Dependiendo de la hora de llegada, aprovecha el tiempo para visitar Voldenpark, el parque más famoso de Ámsterdam con zonas de juegos, pícnic y piscinas pequeñas, ideal para familias. Alojamiento.

Día 2 Ámsterdam

Desayuno. Recomendamos una visita al Museo de la Ciencia Nemo, donde los grandes y pequeños se divierten con experimentos didácticos en cinco plantas llenas de actividades. Si deseas descubrir los alrededores de la ciudad, puedes visitar el Amsterdamse Bos, un bosque natural con prados, lagunas y granjas de animales. Si viajas entre marzo y mayo, visita el mayor jardín de flores del mundo, Keukenhof, para pasear entre mares de tulipanes y otras flores. Alojamiento.

Día 3 Ámsterdam / Efteling

Desayuno. Recogida del vehículo de alquiler en la oficina indicada. Salida hacia el parque de Efteling, el parque de atracciones más importante de Holanda con 62 atracciones y aprovecha tu entrada para entrar en su fantástico mundo. Alojamiento.

Día 4 Efteling

Desayuno. Día para disfrutar del parque a tu aire, ubicado a sólo 5 min. a pie de tu hotel. Alojamiento.

Día 5 Efteling / Ámsterdam / España

Desayuno. Mañana libre para aprovechar las últimas horas en el mundo mágico de las hadas. Salida hacia el aeropuerto de Ámsterdam. Devolución del vehículo de alquiler. Salida en vuelo de regreso a España. Llegada.

Efteling Hotel/4★

El hotel de Efteling se ubica a 5 min a pie del parque de atracciones y ofrece el confort en habitaciones estándar o en una de sus 20 suites tematizadas, La Bella Durmiente, Caperucita Roja, La Cenicienta, Luces del Norte, etc. Los niños pueden realizar el check-in en el mostrador especial o jugar en la sala de juegos o en la terraza del hotel. Las habitaciones disponen de Wi-Fi gratuito, TV, aire acondicionado y baño privado adaptado para niños. Para los clientes del hotel, el aparcamiento es gratuito.

PARQUE EFTELING

El **Reino de las Aventuras** es la zona de las montañas rusas y una de las más visitadas del todo el parque, con atracciones de adrenalina meticulosamente tematizadas que no te las puedes perder como Baron 1898, Joris en de Draak y De Vliegende Hollander.

El **Reino Alternativo** de castillos hechizados y ciudades prohibidas, aparte de las tradicionales atracciones de agua abarca la zona del espectáculo de agua, luz y música Aquanura, que impresiona especialmente después de la puesta del sol.

El **Reino de los Viajes** es el lugar de descubrimiento, donde destaca la atracción Carnival Festival, una de las experiencias favoritas de los más pequeños de la familia.

El **Reino de las Hadas** es el hogar de los seres mágicos de los cuentos más famosos del mundo. No te pierdas la atracción Droomvlucht, la atracción más famosa de Efteling que te lleva al mundo fantástico de hadas, elfos y duendes, ni el bosque de los cuentos Sprookjesbos donde encontrarás las representaciones de más de 28 cuentos populares.

El **Reino Fantástico** ofrece la novedad desde 2017, el palacio Symbolica, donde eliges una de las 3 rutas diferentes para vivir una aventura interactiva, llena de imaginación.

El parque es recomendable para niños de todas las edades y para amantes de los cuentos tradicionales del folclore europeo. Abierto diariamente durante todo el año (de 10 h a 18 h / 19 h en verano). Algunas atracciones de aventura dependen de las condiciones meteorológicas, por lo que pueden estar cerradas durante la época de invierno.

NUESTROS SERVICIOS

Vuelo de línea regular, clase turista (reservas en clases especiales). 2 noches en Ámsterdam en el hotel indicado y 2 noches en el Hotel Efteling (habitación comfort). Régimen de alojamiento y desayuno. Traslado de llegada aeropuerto-hotel de Ámsterdam. 3 días de coche de alquiler grupo B (Ford Fiesta o similar) para 2 personas, grupo C (Opel Astra o similar) para 3 personas y grupo D (Ford Mondeo o similar) para 4 personas con kilómetros ilimitados, tasas, seguro a terceros, robo y colisión con franquicia. Recogida en ciudad y devolución en el aeropuerto. Entradas para el Parque Efteling durante 3 días. Seguro de viaje.

INTERESA SABER

Precio desde basado en Iberia, clase A, en hoteles indicados, coche de alquiler grupo D y en base a 4 pasajeros (2 adultos + 2 niños), del 1 al 17 de abril. Tasas aéreas incluidas. IB: 80 €. Niños: 2 a 11 años compartiendo habitación con un mínimo de dos adultos.

SALIDAS

Diarias (1 abr-25 oct).

HOTELES

Ámsterdam. 2 noches. WestCord Art hotel Amsterdam/4★
Efteling. 2 noches. Efteling Hotel/4★

NOTAS DE SALIDA

Iberia: Madrid.

Hoteles previstos o de categoría similar.

La clasificación hotelera es la estimada por CATAI. Precio desde en base a mínimo de 4 personas (2 adultos + 2 niños) en la misma habitación.

PARQUE FUTUROSCOPE

Parque Futuroscope.

Auto-ruta. Avión + Hotel. 2 días de entradas al Parque Futuroscope.

PARQUE FUTUROSCOPE

Situado a 300 km aprox. de París. Los alojamientos permiten el acceso a pie debido a la cercanía con el parque. Futuroscope es un parque temático único en Europa que te introducirá en el mundo de las sensaciones a través de lo multimedia: imágenes gigantes, atracciones inéditas, asientos dinámicos, películas 3D... El parque se organiza alrededor de un gran lago, y sus actividades se pueden clasificar en diferentes secciones:

Sensaciones Fuertes: compuesto por atracciones y espectáculos.

Grandes espectáculos: un espectáculo de magia único, otro de mappings que te sorprenderá y por la noche el espectáculo creado por "El Circo del Sol" en el lago del parque.

Diversión: aquí están las atracciones más divertidas. Entre las atracciones de Futuroscope destacan:

- El viaje extraordinario: inspirada en La vuelta al mundo en 80 días de Julio Verne, nos convertiremos en hombres-pájaro recorriendo los 5 continentes.

- El Arena fun Xperiences: un centro de entrenamiento en el que se mezcla deporte y diversión: toboganes, flying ball y laser training.

Los misterios de kube (novedad): un espectáculo emocionante en el que acróbatas, bailarines y artes digitales interactúan.

- Futurópolis: una ciudad dentro del parque, de 3 hectáreas con 21 atracciones al aire libre para los más pequeños.

- Apertura primavera 2020: la primera montaña rusa llega a Futuroscope, Objetivo Marte. ¿Estás preparado para llegar al planeta Marte?

3 DÍAS DESDE

ADULTOS 755€

NIÑOS 475€

➤ Tasas y carburantes incluidos

TRAVEL PRICER

Día 1 España / París / Parque Futuroscope

Vuelo con destino París. Llegada y recogida del vehículo de alquiler en el aeropuerto. Salida hacia el parque Futuroscope. Alojamiento.

Día 2 Parque Futuroscope

Desayuno. Día para disfrutar del parque Futuroscope. Alojamiento.

Día 3 Parque Futuroscope / París / España

Desayuno. Salida hacia el aeropuerto y devolución del vehículo. Salida en vuelo de regreso a España. Llegada



NUESTROS SERVICIOS

Vuelos de línea regular, clase turista (reservas en clases especiales). 2 noches en el hotel seleccionado. Régimen de alojamiento y desayuno. 3 días de coche de alquiler grupo B (Opel Corsa o similar) para 2 / 3 personas ó grupo D (Peugeot 308 o similar) para 4 personas con kilómetros ilimitados, tasas y seguro a terceros, robo y colisión con franquicia. Recogida y devolución en aeropuerto. Entradas al parque durante 2 días. Seguro de viaje.

INTERESA SABER

Precio desde basado en Iberia, clase A, en hotel indicado y habitación cuádruple (2 adultos + 2 niños) del 17 de mayo al 30 de junio. Tasas aéreas incluidas. IB: 55 €. Puede ampliar su estancia añadiendo noches en el parque o en París. Consúltanos. El parque permanece cerrado: lunes y martes del 15 de septiembre al 14 de octubre. Niños: de 2 a 11 años compartiendo habitación con mínimo 2 adultos. Temporada alta: Del 4 de abril al 16 de mayo, del 1 de julio al 30 de agosto y del 17 al 31 de octubre.

SALIDAS

Diarias (1 abr-31 oct).

HOTEL

Plailly (París). 2 noches. Futuroscope/1★

NOTAS DE SALIDA

Iberia: Madrid.

PARQUE ASTÉRIX

Parque Astérix.

Auto-ruta. Avión + Hotel. 2 días de entradas al Parque Astérix.

3 DÍAS DESDE

ADULTOS 840€

NIÑOS 495€

Tasas y carburantes incluidos

TRAVEL
PRICER



Día 1 España / París / Parque Astérix

Vuelo con destino París. Llegada y recogida del vehículo de alquiler en el aeropuerto. Salida hacia el parque Astérix. Alojamiento.

Día 2 Parque Astérix

Desayuno. Día para disfrutar del parque Astérix.

Día 3 Parque Astérix / París / España

Desayuno. Salida hacia el aeropuerto y devolución del vehículo. Salida en vuelo de regreso a España. Llegada

PARQUE ASTÉRIX

Situado a 30 km de París.

El parque está dividido en 6 universos, y cada uno de ellos tiene atracciones, restaurantes y algunos espectáculos:

NUESTROS SERVICIOS

Vuelos de línea regular, clase turista (reservas en clases especiales). 2 noches en el hotel seleccionado. Régimen de alojamiento y desayuno. 3 días de coche de alquiler grupo B (Opel Corsa o similar) para 2 / 3 personas o grupo D (Peugeot 308 o similar) para 4 personas con kilómetros ilimitados, tasas y seguro a terceros, robo y colisión con franquicia. Recogida y devolución en aeropuerto. Entradas al parque durante 2 días. Seguro de viaje.

A través del tiempo: recrea la época de 1300 d.C. a 1900 d.C. Encontraremos 5 atracciones y un divertido espectáculo para todas las edades "Main Basse sur la Joconde". Hay desde sillas gigantes voladoras para los más pequeños hasta un gran descenso en tobogán, a 70 m de altura.

Los vikingos: 6 atracciones entre las que destaca la enorme montaña rusa Goudurix, con 7 loopings para los que busquen sensaciones fuertes.

Grecia antigua: 7 atracciones, con una asombrosa montaña rusa de madera "Tonnerre de Zeus", y un espectáculo de delfines y focas en el Delfinarium. En 2016, Discobélix abrió sus puertas y en 2017, el Pégase Express, la nueva atracción de locura para vivir emociones y sorpresas en un viaje de alta velocidad.

El imperio romano: 5 atracciones que serán como 5 grandes pruebas, el "Desafío del Cesar", el descenso espectacular por los rápidos de "Romus et Rapidus" y después ver el espectáculo en el anfiteatro romano.

Los galos: aquí se ha intentado recrear el pueblo en el que viven Astérix y todos sus amigos quienes nos invitan a compartir sus aventuras a través de 9 atracciones.

Egipto: ambientada en el cómic "Astérix y Cleopatra". Aquí encontraremos dos atracciones, entre ellas, la gran atracción "OZIRIS". Con los pies suspendidos en el aire, ¿quién se atreva a subir a una atracción de tan sólo 2 minutos de duración pero que te hará vivir sensaciones muy fuertes llegando hasta los 90 km/h?

INTERESA SABER

Precio desde basado en Iberia, clase A, en el hotel indicado, coche grupo D y habitación cuádruple (2 adultos + 2 niños). Tasas aéreas incluidas. IB: 55 €. Puede ampliar su estancia añadiendo noches en el parque o en París. Consúltanos. El parque permanece cerrado: lunes, martes y viernes del mes de septiembre y de lunes a viernes del 1 al 15 de octubre. Niños: de 2 a 11 años compartiendo habitación con mínimo 2 adultos.

SALIDAS

Diarias (1 abr-31 oct).

HOTEL

Plailly (París). 2 noches. Des Trois Hiboux/3★

NOTAS DE SALIDA

Iberia: Madrid.

DUENDES, HADAS Y CASTILLOS

Dublín, Waterford, Cork, Kerry, Killarney, Galway.

Auto-ruta. Avion + Hotel. Paquete de entradas (opcional).

8 DÍAS

DESDE 890€

Tasas y carburantes incluidos

TRAVEL PRICER



Día 1 España / Dublín

Salida en vuelo con destino Dublín. Llegada y recogida del vehículo de alquiler en el aeropuerto. Dependiendo de tu hora de llegada, recomendamos la visita a la Chocolatería Butler's: una experiencia inolvidable para todos los golosos. Podrás visitar también el Zoo de Dublín o el museo interactivo para los menores de 9 años, Imaginosity. Alojamiento.

Día 2 Dublín

Desayuno. Hoy te recomendamos pasar la mañana explorando Dublinia, el Centro de Patrimonio Cultural, donde puedes enfrentarte a los vikingos cara a cara y descubrir la historia medieval de Dublín. Por la tarde, los pequeños pueden disfrutar y aprender de los cuentos famosos de la mitología celta e irlandesa en el Museo de Duendes (Leprechaun). A los aficionados de golf les encantará el Rainforest Golf Adventure, el campo de golf temático que ofrece diversión para toda la familia.

Día 3 Dublín / Waterford

Desayuno. Dejando Dublín por la mañana, atravesaremos el paisaje espectacular del Condado de Wicklow, conocido también como el "Jardín de Irlanda". Se aconseja la visita a la granja Glenroe, donde los niños podrán acariciar una gran variedad de animales domésticos o entre-

tenerse con juegos. Continuación hasta Waterford, la ciudad más antigua de Irlanda. La Casa de Cristal de Waterford ofrece visitas al corazón de la producción del famoso cristal irlandés.

Día 4 Waterford / Cork / Killarney

Desayuno. En tu recorrido hacia el Condado de Kerry, te recomendamos hacer una parada en Cork. En la reserva natural de Fota Wildlife Park, los lémures y los monos pequeños juegan con los visitantes. Llegada a Killarney.

Día 5 Killarney (Anillo de Kerry)

Desayuno. Te sugerimos dar un paseo por el pueblo y hacer una breve visita al Parque Nacional de Killarney. Puedes aprovechar el día para recorrer el Anillo de Kerry, la ruta escénica más famosa de Irlanda que empieza y termina en Killarney y pasa por la costa de la Península de Iveragh. La mezcla de océano, islas y montañas con muchas aldeas pintorescas hará que este día sea inolvidable. En la Península de Dingle se puede hacer un paseo en barco, entrando en la Bahía de Dingle. ¡Quizás encuentres a su habitante más famoso, el delfín Fungie!

Día 6 Killarney / Galway

Desayuno. Salida hacia Galway, atravesando el Condado de Clare y la región de Burren ("el pai-

saje rocoso"). Recomendamos realizar una parada para disfrutar de las vistas impresionantes desde los famosos Acontillados de Moher, que en su punto más alto alcanzan una altura de 213 m. Los más atrevidos podréis explorar el mundo subterráneo con la visita guiada a la cueva de Aillwee.

Día 7 Galway

Desayuno. Galway ofrece numerosas atracciones para toda la familia. Por la mañana se puede entrar en el Acuario Nacional para observar animales marítimos y peces exóticos. Los amantes de cuentos e historias románticas no deberían perderse la visita a la Abadía de Kylemore y a los jardines victorianos amurallados, donde los peques se entretienen en una finca de aprox. 1000 hectáreas. Por la tarde, los padres os podréis relajar en la granja Turoe, que dispone tanto de muchos animales domésticos como de una ciudad hinchable: el lugar perfecto para que jueguen los niños.

Día 8 Galway / Dublín / España

Desayuno. Salida hacia el aeropuerto de Dublín. Devolución del vehículo de alquiler y vuelo de regreso a España.

NUESTROS SERVICIOS

Vuelo de línea regular clase turista (reservas en clases especiales). 8 días de coche de alquiler grupo B (VW Polo o similar) para 2 / 3 personas, grupo C (Ford Focus o similar) para 4 personas con kilómetros ilimitados, tasas, seguro a terceros, robo y colisión con franquicia. Recogida y devolución del vehículo en el aeropuerto. 7 noches en alojamiento y desayuno en los hoteles indicados. Seguro de viaje.

INTERESA SABER

Precio desde basado en Iberia, clase Q, para viajar en abril en habitación doble ocupada por 2 adultos + 2 niños. Tasas aéreas incluidas. IB: 85 €. Los niños que comparten habitación con un mínimo de dos adultos se alojan en los hoteles de manera gratuita. En este caso, los desayunos de los niños se pagan directamente en el destino. Debido a la naturaleza de los hoteles en destino, las habitaciones cuádruples quedan bajo petición y según disponibilidad. Se ruega realizar el check-in en los hoteles antes de las 18 h o avisar a la recepción acerca de la hora de su llegada. En caso contrario, la reserva podrá ser cancelada. Niños: de 3-11 años compartiendo habitación con mínimo 2 adultos.

SALIDAS

Diarias. (1 abr-31 oct).

HOTELES

Dublín. 2 noches. Clarion Hotel Liffey Valley/4★
Waterford. 1 noche. Treacy's Hotel Waterford/3★
Killarney. 2 noches. Castlerosse/3★
Galway. 2 noches. Clybaun/4★

NOTAS DE SALIDA

Iberia: Madrid.

LONDRES, DE HARRY POTTER A SHREK

Londres, Windsor.

Programa individual. Avión + Hotel. Paquete familiar con entradas incluidas.

Día 1 España / Londres

Vuelo de línea regular con destino Londres. Llegada, recepción y traslado al alojamiento seleccionado. Alojamiento.

Día 2 Londres / Harry Potter

Desayuno. Traslado desde el punto de encuentro para Visitar los estudios de Harry Potter en Londres. Con este recorrido por los Warner Brothers Studios de Londres podremos disfrutar de la magia que hay tras los efectos especiales y de todos los secretos que encierran las escenas de Harry Potter. A la hora acordada, traslado de vuelta al centro de Londres. Alojamiento.

Día 3 Londres (London Eye)

Desayuno. Ese día subiremos a uno de los típicos autobuses rojos "hop on hop off" para hacer un circuito panorámico a nuestro aire por la capital inglesa. Puedes bajar donde más te guste y volver a subir las veces que te apetezca durante 24 h. Una parada obligatoria es en la London Eye, la noria de 135 metros desde donde su pueden ver los lugares más emblemáticos de la ciudad. Entrada incluida. Alojamiento.

Día 4 Londres (La Aventura de Shrek)

Desayuno. ¡Hoy entraremos en el mundo del ogro verde! Tu aventura inolvidable empieza en el reino Muy Muy Lejano al que accedes subiendo en el autobús mágico, conducido por el propio Asno. Explora el reino y conoce a todos,

desde Shrek hasta el Gato con Botas. Resuelve los misterios, descubre el ingrediente secreto de la poción mágica y encuentra el camino correcto en el laberinto de los espejos. Este circuito ofrece 90 min de pura diversión para toda la familia. Alojamiento.

Día 5 Londres

Desayuno. Día libre para disfrutar de la ciudad o para realizar una visita a LEGOLAND Windsor. Alojamiento.

Día 6 Londres / España

Desayuno. En función del horario del vuelo, tiempo libre para visitas o compras de última hora. Traslado al aeropuerto. Salida en vuelo de regreso a España. Llegada.

LEGOLAND® WINDSOR

Los niños son los auténticos protagonistas y la mayoría de las atracciones y juegos – casi todos contruidos con piezas de este famoso juego – están pensados para su entretenimiento y aprendizaje. Tanto los más pequeños como los ya crecidos tienen la diversión asegurada. ¡Disfruta en compañía de tus pequeños, explorando el mundo de los dragones y vikingos.

6 DÍAS DESDE

ADULTOS 1.229€

NIÑOS 1.184€

➤ Tasas y carburantes incluidos

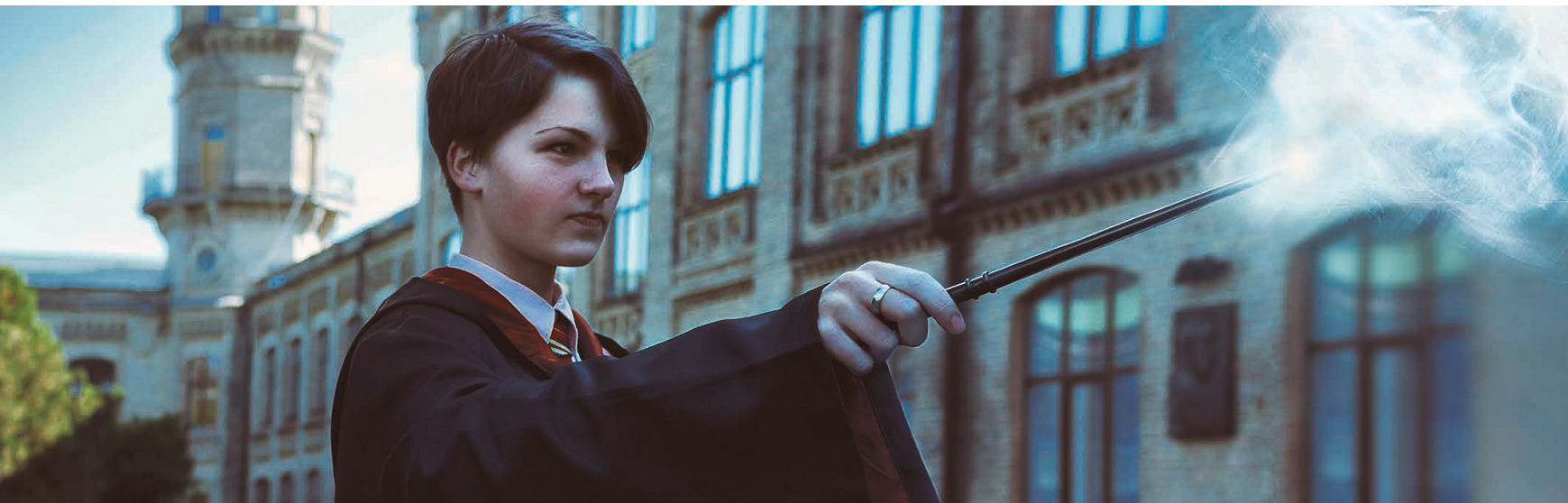
TRAVEL PRICER

ESTUDIOS HARRY POTTER

Visita a los Estudios de Harry Potter (Warner Bros.)

¡Entra en el mundo de las películas de Harry Potter! Descubre la magia detrás de las maquetas, bastidores y los efectos especiales y descubre los secretos de las escenas de las ocho películas con este inolvidable recorrido por los estudios de Warner Bros. Visita el despacho de Dumbledore, pasea por el Callejón Diagon y explora la sala de maquetas originales, usadas en las películas.

Duración: 7 h con traslado desde el punto de encuentro (incluido).



NUESTROS SERVICIOS

Vuelo de línea regular, clase turista (reservas en clases especiales). 5 noches de estancia en el hotel seleccionado. Régimen alojamiento y desayuno Traslados aeropuerto-hotel-aeropuerto con chófer de habla inglesa. Visita a los Estudios de Harry Potter con traslados regulares desde el punto de encuentro. Billeto de autobús Hop on-hop Off para 24 horas. Entrada al London Eye y a la Aventura de Shrek. Seguro de viaje.

INTERESA SABER

Precio desde basado en Air Europa, clase Z, para viajar del 1 de abril al 31 de octubre en habitación cuádruple (2 adultos + 2 niños), en hotel indicado. Tasas aéreas incluidas. UX: 59 €.

El orden de las excursiones, no así su contenido, pueden variar con respecto a este itinerario. En la Aventura de Shrek, los niños menores de 14 años deben de ir acompañados de un adulto. Todas las excursiones son en inglés. Niños: de 2-11 años compartiendo habitación con mínimo 2 adultos.

SALIDAS

Diarias (1 abr-31 oct).

HOTEL

Londres. 5 noches. Bayswater Inn/3★

NOTAS DE SALIDA

Air Europa: Barcelona / Madrid.

LA GRAN RUTA DE LOS CUENTOS DE HADAS

6 DÍAS

DESDE 1.145€

> Tasas y carburantes incluidos

Hamburgo, Bremen, Hamelin, Hannover, Kassel, Hanau, Frankfurt.

Auto-ruta. Avion + Hotel. Lugares legendarios de cuentos de los hermanos Grimm.

TRAVEL
PRICER

Día 1 España / Hamburgo

Vuelo de línea regular con destino Hamburgo. Llegada y recogida del vehículo de alquiler en el aeropuerto. Si el horario lo permite, hay tiempo para descubrir la bella ciudad de Hamburgo cuyo puerto es uno de los más importantes del mundo. Alojamiento.

Día 2 Hamburgo / Bremen (Los Músicos de Bremen)

Desayuno. Salida hacia Bremen, donde conocerás el maravilloso ayuntamiento y la estatua de Roland, la catedral y el antiguo barrio de pescadores de Schnorr. Aquí se inicia la Ruta de los Cuentos de Hadas y es también donde se originó uno de los cuentos más famosos, los Músicos de Bremen, que cada domingo entre mayo y octubre se representa junto al ayuntamiento. Alojamiento.

Día 3 Bremen / Hamelin / Hannover (El Flautista de Hamelin)

Desayuno. Hoy pasarás por varios pueblos hermosos: Verden, famoso por sus caballos; Nienburg, con su centro histórico; y Rinteln, la ciudad de los castillos. Llegamos a Hamelin, donde se originó el cuento del famoso flautista. Cada domingo entre mayo y octubre hay una función gratuita que cuenta su historia. Alojamiento.

Día 4 Hannover / Kassel (De Cenicienta a la Bella Durmiente)

Desayuno. Salida hacia Polle, conocida por las ruinas de un castillo donde se rumorea que vivía la Cenicienta. Pasando por los pueblos hermosos como Hörter y Fürstenberg, y conocerás el auténtico castillo de la Bella Durmiente en Sababurg. Llegada a Kassel, la ciudad en la que los hermanos Grimm empezaron a escribir sus famosos cuentos. Alojamiento.

Día 5 Kassel / Neukirchen / Steinau / Hanau (La Caperucita Roja)

Desayuno. En Neukirchen puede visitar la Casa de los Cuentos de Hadas. En Schwalmstadt entrará en la región que vio nacer a la Caperucita Roja. El viaje sigue hasta Steinau, donde vivieron y pasaron su infancia los hermanos Grimm. Aquí le espera el Erlebnispark Steinau, un parque de atracciones en donde muchos cuentos de hadas cobran vida! Continuación a Hanau, ciudad natal de los hermanos Grimm. Alojamiento

Día 6 Hanau / Frankfurt / España

Desayuno. Salida hacia el aeropuerto de Frankfurt. Devolución del vehículo de alquiler y vuelo de regreso a España. Llegada.

EXTENSIÓN LEGOLAND® DEUTSCHLAND RESORT

Día 6 Steinau / Günzburg

Desayuno. Salida hacia Günzburg. En el camino pasará por Rothenburg, ciudad medieval famosa por ser la mejor conservada del país. Alojamiento en Günzburg.

Día 7 LEGOLAND® Deutschland Resort

Desayuno. Un día completo para conocer uno de los parques para niños más atractivos de Europa y seguramente el más didáctico. Alojamiento en Günzburg.

Día 8 Günzburg / Múnich / España

Desayuno. Salida hacia el aeropuerto de Múnich. Devolución del vehículo de alquiler y vuelo de regreso a España. Llegada.



NUESTROS SERVICIOS

Vuelo de línea regular clase turista (reservas en clases especiales). 6 días de coche de alquiler grupo B (Ford Fiesta o similar) para 2 personas, grupo D (Opel Astra o similar) para 3 personas o grupo E (Ford C Max o similar) para 4 personas con kilómetros ilimitados, tasas, seguro a terceros, robo y colisión con franquicia. Recogida y devolución en aeropuerto. 5 noches en los hoteles indicados. Régimen de alojamiento y desayuno. Seguro de viaje.

INTERESA SABER

Precio desde basado en Iberia, clase A, para viajar del 1 de abril al 31 de octubre, en habitación doble ocupada por 2 adultos + 2 niños. Tasas aéreas y carburante. IB: 65 €. Niños: de 2 a 11 años compartiendo habitación con mínimo 2 adultos.

SALIDAS

Diarias. (1 abr-31 oct).

HOTELES

Hamburgo. 1 noche. Alster-Hof/3★
Bremen. 1 noche. Arthotel ANA Residence Bremen/3★
Hannover. 1 noche. YORS Hotel Hannover/3★
Kassel. 1 noche. Deutscher Hof/3★
Hanau. 1 noche. Birkenhof/3★
Ext. Günzburg. 2 noches. Vienna House Easy/4★

NOTAS DE SALIDA

Iberia: Madrid.

SELVA NEGRA Y EUROPA-PARK®

Heidelberg, Estrasburgo, Colmar, Selva Negra, Europa-Park®, Friburgo, Lago de Constanza.
Auto-ruta. Avión + Hotel. Entrada al parque Europa-Park®.

7 DÍAS
DESDE 1.585€

Tasas y carburantes incluidos

TRAVEL
PRICER



Día 1 España / Frankfurt

Vuelo con destino Frankfurt. Llegada y recogida del vehículo de alquiler en el aeropuerto. Frankfurt, el centro financiero y comercial de Alemania, está marcada por fascinantes contrastes entre lo moderno y lo histórico. Alojamiento.

Día 2 Frankfurt / Heidelberg / Baden-Baden

Desayuno. Salida hacia Heidelberg, donde podrás visitar su famoso castillo. No es casualidad que Heidelberg, la ciudad universitaria más antigua de Alemania, sea de las más visitadas del país. Continuación a la ciudad de Baden-Baden, la antigua residencia de verano de alta nobleza europea y conocida mundialmente como una elegante estación hidrotermal. Recomendamos una visita de la ciudad y de su balneario.

Día 3 Baden-Baden / Estrasburgo / Colmar / Friburgo

Desayuno. Salida hacia Estrasburgo, la capital de Alsacia. Con su extraordinaria catedral, Estrasburgo es una de las ciudades más bonitas de Europa. Gracias a la riqueza y a la densidad de su patrimonio, el conjunto del centro histórico de la ciudad ha sido declarado Patrimonio de la Humanidad por la UNESCO. Continuación

hacia Colmar, ciudad famosa por sus vinos y sus testigos arquitectónicos que reflejan la larga historia de la región y sus distintas influencias. Llegada a Friburgo.

Día 4 Friburgo (Europa-Park®)

Desayuno. ¡Hoy es el día de Europa-Park®! Este parque gigantesco no deja nada que desear y es, desde hace años, el perfecto parque de atracciones para toda la familia.

Día 5 Friburgo / Lago Titi / Constanza

Desayuno. Tiempo para una visita de Friburgo antes de salir hacia el Lago Titi, de origen glaciar, situado en el corazón de la Selva Negra. Allí puedes descansar, bañarse en el lago, dar un paseo en barco y disfrutar del paisaje. Continuación al Lago de Constanza.

Día 6 Lago de Constanza

Desayuno. La ciudad de Constanza, ubicada en las orillas del lago en la frontera con Suiza, posee un impresionante casco antiguo. En pleno centro de la ciudad se encuentra el puerto principal de Constanza. Desde aquí se pueden dar paseos en barco como, por ejemplo, a la hermosa ciudad de Meersburg con su castillo

y viñedos. También se recomienda la visita de la isla de Mainau, la famosa "Isla de las Flores".

Día 7 Constanza / Múnich / España

Desayuno. Salida hacia Múnich. Se recomienda una parada en la ciudad de Lindau, ubicada en una isla en el Lago de Constanza, que ofrece espectaculares vistas de los Alpes. Por la tarde, llegada al aeropuerto de Múnich y devolución del vehículo. Salida en vuelo de regreso a España. Llegada.

EUROPA-PARK®

Elegido por Trip Advisor como el mejor parque de atracciones de toda Europa, Europa-Park® cumple con las expectativas de sus visitantes. Este parque de atracciones ofrece más de 100 atracciones y espectáculos y representa una experiencia única e inolvidable para los niños y adultos de todas edades. Abierto diariamente de 9 a 20 h (variable según la temporada).

NUESTROS SERVICIOS

Vuelo de línea regular, clase turista (reservas en clases especiales). 6 noches en los hoteles indicados. Régimen de alojamiento y desayuno. 7 días de coche de alquiler grupo B (Ford Fiesta o similar) para 2 / 3 personas, grupo D (Opel Astra o similar) para 4 / 5 personas con kilómetros ilimitados, tasas, seguro a terceros, robo y colisión con franquicia. Recogida y devolución del vehículo en aeropuerto. Entrada de 1 día al Europa-Park®. Seguro de viaje.

INTERESA SABER

Precio desde basado en Iberia, clase A, para viajar del 1 de abril al 31 de octubre, en habitación cuádruple (2 adultos + 2 niños) en hoteles indicados. Tasas aéreas incluidas. IB: 70 €. Durante congresos o eventos especiales nos reservamos el derecho de ofrecer hoteles alternativos en las ciudades indicadas o en sus alrededores. Al recoger el vehículo deberá de informar que va a realizar un cruce de frontera con el mismo y abonar un cargo de aproximadamente 40 €. Niños: de 2-11 años compartiendo habitación con mínimo 2 adultos.

SALIDAS

Diarias (1 abr-31 oct).

HOTELES

Frankfurt. 1 noche. Hampton by Hilton Frankfurt City Centre East/3★
Baden-Baden. 1 noche. Sonata/3★
Friburgo. 2 noches. Hampton by Hilton Freiburg/3★
Constanza. 2 noches. Ibis Styles/3★ - Ibis Konstanz/3★

NOTAS DE SALIDA

Iberia: Madrid.

Rust.

Programa individual. Avión + Hotel + Traslados. Entradas al parque Europa-Park®.



Día 1 España / Basilea / Europa-Park®

Vuelo regular con destino Basilea. Llegada, recepción y traslado al hotel seleccionado. Alojamiento.

Días 2 y 3 Europa-Park®

Desayuno. Días libres para disfrutar de las 16 zonas tematizadas de Europa-Park®, llamadas como los países europeos. Con 13 montañas rusas en total, 10 atracciones acuáticas y numerosos espectáculos, el parque ofrece un amplio abanico de experiencias para toda la familia. En el parque vive el ratoncito Ed Euromaus con el resto de sus amigos. Alojamiento.

Día 4 Europa-Park® / Basilea / España

Desayuno. En función del horario del vuelo, tiempo libre para visitas o compras de última hora. Traslado al aeropuerto. Salida en vuelo de regreso a España. Llegada.



Elegido por Trip Advisor como el mejor parque de atracciones de toda Europa, Europa-Park® cumple con las expectativas de sus visitantes. En las 95 hectáreas ofrece más de 100 atracciones y espectáculos y representa una experiencia única e inolvidable para los niños y adultos de todas edades.

NUESTROS SERVICIOS

Vuelo de línea regular, clase turista (reservas en clases especiales). 3 noches en el hotel seleccionado. Régimen de alojamiento y desayuno. Traslados de llegada y salida aeropuerto-hotel-aeropuerto con chófer de habla alemana. Entradas al parque Europa-Park® para 2 días. Seguro de viaje.

Horarios de apertura y cierre

El parque está abierto durante la temporada de verano desde 23 de marzo hasta el 1 de noviembre de 2026. El horario habitual es de 09.00 a 18.00 h (variable según la temporada). Las atracciones cierran una hora antes del cierre del parque. El horario de los comercios y establecimientos gastronómicos varía según la afluencia de público.

Hoteles

Cada hotel de Europa-Park® está decorado y tematizado para captar el encanto de alguno de los países europeos. Todas las habitaciones cuentan con aire acondicionado, caja fuerte, TV con pantalla plana, Wi-Fi gratuito y baños modernos, aunque cada una con su estilo.

Hoteles El Andaluz y Castillo Alcazar/4★

Como indica el nombre, El Andaluz está caracterizado por la elegancia mediterránea de estilo andaluz. El patio interior con jardín tropical y piscina exterior, lo comparte con el hotel Castillo Alcazar, de estilo rústico medieval, perfecto para pasar unas noches como un caballero o una princesa. Los dos hoteles cuentan también con una zona de spa con sauna y baño turco de estilo árabe.

Hotel Colosseo/4★Sup.

El hotel Colosseo es perfecto para amantes del antiguo Imperio Romano. Aparte de las habitaciones decoradas al más puro estilo italiano, podrás disfrutar de un spa con sauna y piscina interior e incluso de restaurantes italianos

tradicionales. Si te intrigan los inventos de Da Vinci o te atrae la era del renacimiento, el hotel Colosseo cumplirá tus deseos.

Hotel Santa Isabel/4★Sup.

Si quieres pasar la noche en un monasterio portugués de lujo, este es tu hotel. Vive el encanto de los monasterios antiguos mientras disfrutas del lujo y confort de habitaciones amplias. El spa de Santa Isabel abarca tanto sauna como piscina interior y exterior.

Hotel Bell Rock/4★Sup.

El aire de aventura de los exploradores de Nueva Inglaterra se encuentra en el hotel Bell Rock. Las habitaciones de estilo estadounidense del s. XVII de colores azules y blancos, te llevarán a los tiempos lejanos de los primeros europeos que decidieron aventurarse a América del Norte. El hotel cuenta también con gimnasio, spa con sauna y piscina exterior e interior.

Hotel Krønassår/4★

El nuevo hotel de Europa-Park®. Está construido en la zona de Escandinavia, junto al parque acuático.

Parque Acuático Rulantica

Navega por las aguas torrenciales de Vildstrøm, experimenta rápidos toboganes con Svalgur Rytt o Vinter Rytt o deja que tu alma cuelgue en el Frigg Temple y Skog Lagoon: en Rulantica, sumérjete en un mundo animado lleno de atmósfera nórdica..

INTERESA SABER

Precio desde basado en Vueling, clase D, para viajar del 1 de abril al 1 de noviembre, en el hotel Castillo Alcazar y en base a 5 personas (2 adultos + 3 niños). Tasas aéreas incluidas. VY: 38 €.

Niños: 2-11 años compartiendo habitación con mínimo 2 adultos. El alojamiento incluye acceso libre a las piscinas del hotel seleccionado (acceso a sauna permitido sólo para adultos). El hotel El Andaluz no dispone de habitaciones quintuples. Disponemos del mismo programa en coche de alquiler. Consúltanos.

SALIDAS

Diarias (1 abr-1 nov).

HOTELES

Rust. 3 noches. El Andaluz/4★ - Castillo Alcazar/4★

NOTAS DE SALIDA

Vueling: Barcelona.

EUROPA-PARK®, SELVA NEGRA Y LEGOLAND® DEUTSCHLAND RESORT

8 DÍAS

DESDE 1.710€

➤ Tasas y carburantes incluidos

Stuttgart, Europa-Park®, Selva Negra, Friburgo, LEGOLAND® Deutschland.

Auto-ruta. Avión + Hotel. Tarjeta Selva Negra Card. Entrada Europa-Park® y LEGOLAND® Deutschland Resort.

TRAVEL PRICER

Día 1 España / Stuttgart / Europa-Park® (145 km)

Vuelo de línea regular con destino Stuttgart. Llegada y recogida del coche del vehículo de alquiler en el aeropuerto. Salida hacia Europa Park. Alojamiento.

Día 2 Europa-Park® / Selva Negra (Región Titi-see-Hinterzarten) (65 km)

Desayuno. ¡Hoy es el día de Europa-Park! Este parque gigantesco no deja nada que desear y es desde hace años el perfecto parque de atracciones para toda la familia. El interior está dividido en zonas temáticas europeas y ofrece más de 100 atracciones y eventos de ensueño, que superan hasta las expectativas más exigentes. Después del cierre del parque, continuación hasta su hotel en la Selva Negra. A tu llegada, recibirás la Tarjeta Selva Negra Card (Hochschwarzwald Card) que te permite la entrada a varias atracciones, piscinas y parques temáticos en la Selva Negra.

Día 3 Selva Negra (Región Titi-see - Hinterzarten) / Lago Titisee (50 km)

Desayuno. Hoy recomendamos una visita al Lago Titisee, en el corazón de Selva Negra,

donde puedes bañarte. También puedes aventurarte y pasar por la garganta del río Wutach o conocer uno de los muchos pueblos pintorescos de la Selva Negra, conocida también por su tradición artesanal de relojes de cuco.

Día 4 Selva Negra (Región Titi-see - Hinterzarten) / Friburgo / Steinwasenpark / Selva Negra (Región Titi-see - Hinterzarten) (135 km)

Desayuno. Visita la capital de la Selva Negra, Friburgo, una de las ciudades más bellas de Alemania. Conoce su casco antiguo, sus calles adoquinadas y la hermosa torre de su catedral. Por la tarde recomendamos la visita del parque Steinwasenpark, a 20 km de Friburgo. Ese pequeño parque en la Selva Negra cuenta con fabulosos trineos y atracciones para todas las edades.

Día 5 Selva Negra (Región Titi-see - Hinterzarten) / Castillo de Hohenzollern / LEGOLAND® Deutschland Resort (280 km)

Desayuno. Salida hacia LEGOLAND® Deutschland Resort, cerca de Ulm. En el camino recomendamos visitar el Castillo de Hohenzollern que aún luce como si el tiempo no hubiera pa-

sado. Situado en lo alto del monte Hohenzollern, que da nombre al castillo, y a una altitud de 855 m, ofrece una vista casi tan espectacular como el propio diseño de la fortaleza.

Días 6 y 7 LEGOLAND® Deutschland Resort

Desayuno. Son los días para conocer a fondo el parque de LEGOLAND® Deutschland Resort, uno de los parques más atractivos de Europa y seguramente el más didáctico. Casi todos los juegos y atracciones están contruidos con piezas de LEGO®. Los niños pasarán unos días inolvidables lleno de aventuras, diversión y aprendizaje.

Día 8 LEGOLAND® Deutschland Resort / Mú-nich (130 km) / España

Desayuno. Salida hacia el aeropuerto y devolución del vehículo. Salida en vuelo de regreso a España. Llegada.



NUESTROS SERVICIOS

Vuelo de línea regular, clase turista (reservas en clases especiales). 8 días de coche de alquiler grupo B (Ford Fiesta o similar) para 2 / 3 personas, grupo D (Opel Astra o similar) para 4 / 5 personas, con kilómetros ilimitados, tasas, seguro a terceros, robo y colisión con franquicia. Recogida y devolución del vehículo en aeropuerto. 7 noches en los hoteles indicados. Régimen de alojamiento y desayuno. Entrada de 1 día a Europa Park®. Entrada de 2 días a LEGOLAND® Deutschland Resort. Tarjeta Selva Negra Card (Hochschwarzwald Card incluye paseo en barco por los lagos Schluchsee y Titisee, teleférico Feldberg, entrada al Steinwasenpark). Seguro de viaje.

INTERESA SABER

Precio desde basado en Lufthansa, clase T, para viajar del 1 de abril al 31 de octubre, en habitación cuádruple (2 adultos + 2 niños). Tasas aéreas incluidas. LH: 150€. Durante congresos o eventos especiales nos reservamos el derecho de ofrecer hoteles alternativos en las ciudades indicadas o en sus alrededores. Niños: de 2 a 11 años compartiendo habitación con mínimo 2 adultos.

SALIDAS

Diarias (1 abr -31 oct).

HOTELES

Europa-Park®. 1 noche. Colosseo/4★Sup. - Santa Isabel/4★Sup.
Zona Selva Negra. 3 noches. Schwörer/3★
LEGOLAND® Feriendorf. 3 noches. LEGOLAND® Feriendorf Castillo/4★

NOTAS DE SALIDA

Lufthansa: Madrid.

LEGOLAND® DEUTSCHLAND RESORT

Múnich, Gunzburg.

Programa individual. Avión + hotel + traslados. Entradas al LEGOLAND® Deutschland Resort.

Día 1 España / Múnich / LEGOLAND® Deutschland Resort

Salida en vuelo con destino Múnich. Llegada, recepción y traslado al establecimiento seleccionado. Alojamiento.

Días 2 y 3 LEGOLAND® Deutschland Resort

Desayuno. LEGOLAND® Deutschland Resort es un mundo de LEGO® para niños y sus familias. Ofrece un conjunto de actividades y experiencias para toda la familia centradas en los niños. Pueden explorar un mundo construido por más de 57 millones de piezas LEGO®. Un mundo de diversión, fantasía, creatividad y aprendizaje. Días libres para disfrutar del parque.

Día 4 LEGOLAND® Deutschland Resort / Múnich / España

Desayuno. A la hora convenida, traslado al aeropuerto. Regreso a España en vuelo de línea regular. Llegada.

LEGOLAND® DEUTSCHLAND RESORT

LEGO® NINJAGO® WORLD. Se vuelve más grande y colorida este verano con una nueva atracción para toda la familia.

MINILAND. Desde la perspectiva de un auténtico Gulliver se puede ver un pequeño mundo con edificios reconocibles.

IMAGINATION. Una zona donde reina la imaginación y la adrenalina

LEGO® CITY POLICE STATION. Pequeños y mayores podrán convertirse en auténticos policías y buscar a los ladrones en un impredecible laberinto.

LEGO® X-TREME. Esta atracción viene porque aquí todo es XL. Un centro de inteligencia donde programar robots.

KNIGHTS' KINGDOM. Un auténtico reino de los caballeros. Un castillo real con un gran patio interior es el centro de esta zona

ADVENTURE LAND. Una zona para vivir la aventura en la selva salvaje

PIRATE LAND. Un lugar para convertirse en auténticos piratas con una de las atracciones más divertidas, que se realiza a bordo de barcos piratas

LEGO® CITY. Una auténtica ciudad en miniatura donde se encuentra LEGO® Factory.

Horarios de apertura y cierre.

El parque está abierto desde el día 28 de marzo hasta el día 7 de noviembre de 2026, excepto en las fechas del 18 al 20 de mayo y 16, 17, 21, 22 y 23 de septiembre. El horario habitual es de 10.00 a 18.00 h. (durante los meses de verano dependiendo del día podemos encontrarlo

4 DÍAS DESDE

ADULTOS 945€

NIÑOS 845€

➤ Tasas y carburantes incluidos

TRAVEL PRICER

abierto hasta las 19,00 h, 20,00 h o 22,00 h). Las atracciones cierran una hora antes del cierre del parque. El horario de los comercios y establecimientos gastronómicos varía según la afluencia de público.

Dirección: LEGOLAND Allee, D-89312 Günzburg.

EXTENSIÓN PLAYMOBIL®

Día 4 LEGOLAND® Deutschland Resort / Zirndorf

Desayuno. A la hora acordada traslado a Zirndorf, localidad situada cerca del parque PLAYMOBIL®.

Día 5 Zirndorf (PLAYMOBIL®)

Desayuno. Día completo dedicado a la visita del parque PLAYMOBIL®.

Día 6 Zirndorf / Múnich / España

Desayuno. En función del horario del vuelo, tiempo libre para visitas o compras de última hora. Traslado al aeropuerto para tomar vuelo de línea regular de regreso a España. Llegada.



©LEGOLAND Deutschland

NUESTROS SERVICIOS

Vuelo de línea regular clase turista (reservas en clases especiales). Traslados de llegada y salida aeropuerto-hotel-aeropuerto con chófer de habla inglesa / alemana. 3 noches de estancia en el alojamiento seleccionado (habitación estándar). Régimen de alojamiento y desayuno. Entradas para el parque LEGOLAND® Deutschland Resort durante 2 días consecutivos. Seguro de viaje.

Opción Playmobil: alojamiento y desayuno. Entradas para el parque PLAYMOBIL® durante 1 día.

INTERESA SABER

Precio desde basado en Air Europa, clase N, para viajar del 1 de abril al 31 de octubre, en hotel indicado y en base a 5 personas (2 adultos + 3 niños). Tasas aéreas incluidas. UX: 65 €.

Los bungalows están situados en la Aldea de Vacaciones Feriendorf (dentro del recinto del mismo parque) y tienen diferentes temáticas: Carrera de Automóviles, Aventuras, Egipto y Caballeros. La temática será confirmada dependiendo de la disponibilidad en el momento de la llegada. El Hotel Vienna House Easy está en Günzburg, localidad en cuyas proximidades se encuentra el parque temático. Los traslados al parque en este caso son por cuenta de los clientes. Existe un servicio de autobuses públicos cada 15 min desde la estación de trenes. El trayecto dura aprox. 10 min.

SALIDAS

Diarias (1 abr-31 oct).

HOTELES

Günzburg. 3 noches. Vienna House Easy/3★
Ext. PLAYMOBIL®. Zirndorf. 2 noches. Knorz/3★

NOTAS DE SALIDA

Air Europa: Barcelona / Madrid.

GRANJAS EN SELVA NEGRA

Lago Schluchsee, Triberg , Friburgo, Vogstbauernhöfe, Garganta de Wutach.
Auto-ruta. 590 Km. Ideal para familias.

6 DÍAS DESDE

ADULTOS 1.120€

NIÑOS 719€

Tasas y carburantes incluidos

TRAVEL PRICER

Día 1 España / Zúrich / Selva Negra (115 km)

Salida en vuelo con destino Zúrich. Llegada y recogida del coche de alquiler en el aeropuerto. y viaje hacia su alojamiento en una granja de la Selva Negra. La Selva Negra ofrece un sinnúmero de atracciones para familias. Alojamiento.

Día 2 Monte Feldberg / Lago Schluchsee (100 km)

Desayuno. Por la mañana, suba al Feldberg con el teleférico. En la cumbre le espera una vista espectacular y una extensa red de senderos aptos para familias. En el Fundorena, al pie del Feldberg, los niños se divertirán en un parque de trampolines. Por la tarde, diríjase al cercano Lago Schluchsee, que es ideal para bañarse y hacer un paseo en canoa o en hidropedal. Alojamiento.

Día 3 Cascadas de Triberg y Museo de la Selva Negra (70 km)

Desayuno. Después del desayuno, viaje a Triberg, hogar de las cascadas más altas de Ale-

mania. Un sendero de fácil recorrido atraviesa el bosque, pasando junto a impresionantes saltos de agua. Luego, visite el Museo de la Selva Negra, donde se puede descubrir cómo se vivía en la región, con trajes típicos, relojes de cuco y oficios tradicionales. ¡También podrá admirar el reloj de cuco más grande del mundo! Alojamiento.

Día 4 Friburgo (70 km)

Desayuno. Hoy toca explorar la encantadora ciudad de Friburgo, una de las ciudades más bellas de Alemania. Conozca su casco antiguo, sus calles adoquinadas, la hermosa catedral y el ambiente relajado de esta ciudad universitaria. Es ideal para combinar cultura, compras y un almuerzo en familia. Alojamiento

Día 5 Gutach / Vogstbauernhöfe / Fábrica de vidrio soplado Dorothenhütte (120 km)

Desayuno. Allí la historia y la cultura de la Selva Negra cobran vida. Todas las granjas represen-

tan la arquitectura y la economía de su región de origen, abarcando prácticamente toda la Selva Negra. Por la tarde, parada en la Dorothenhütte en Wolfach, una de las últimas casas de vidrio soplado activas de la Selva Negra con demostraciones en vivo y posibilidad de que los niños soplen su propio vaso. Alojamiento

Día 6 Selva Negra / Zúrich (115 km) / España

Desayuno. A la hora convenida, salida hacia Zúrich. Devolución de tu vehículo antes de tomar el vuelo de regreso. Llegada.

NUESTROS SERVICIOS

Vuelo de línea regular, clase turista (reservas en clases especiales). 6 días de coche de alquiler grupo B (Ford Fiesta o similar) para 2 / 3 personas, grupo C (Volvo V40 o similar) para 4 personas, con kilómetros ilimitados, tasas, seguro a terceros, robo y colisión con franquicia incluidos. Recogida y devolución del vehículo en el aeropuerto de Múnich. Hotel indicado en la categoría seleccionada o similar. Habitación estándar. Régimen de alojamiento y desayuno. Subida al Monte Feldberg en teleférico. Paseo en canoa por el Lago Schluchsee (1 h). Entrada a las cascadas de Triberg y al Museo de la Selva Negra. Entrada al aire libre Vogstbauernhöfe. Entrada a la fábrica de vidrio soplado Dorothenhütte. Seguro de viaje.

INTERESA SABER

Precio desde basado en Air Europa, clase N, para viajar entre el 1 de mayo y el 24 octubre, en base a habitación ocupada por cuatro personas (2 adultos + 2 niños). Tasas aéreas incluidas. UX: 50€. Durante congresos o eventos especiales nos reservamos el derecho de ofrecer hoteles alternativos en las ciudades indicadas o en sus alrededores. Las distancias kilométricas indicadas son aproximadas. Niños de 2-11 años compartiendo habitación con mínimo 2 adultos.

SALIDAS

Diarias (1 abr-24 oct).

HOTELES

Titisee. 5 noches. Balzenhof/3★

NOTAS DE SALIDA

Air Europa: Madrid.

SUIZA EN FAMILIA

Zúrich, Lago Constanza, Lucerna, Monte Pilatus, Grindelwald, Cataratas Trummelbach.

Auto-ruta. 655 Km. Ideal para familias.

7 DÍAS DESDE

ADULTOS 1.889€

NIÑOS 1.560€

➤ Tasas y carburantes incluidos

TRAVEL
PRICER



Día 1 España / Zúrich

Salida en vuelo con destino Zúrich. Llegada y recogida del coche de alquiler en el aeropuerto. Dependiendo de la hora de llegada, recomendamos una visita de esta extraordinaria ciudad con un recorrido a lo largo de la calle Höhengstrasse con vistas a los Alpes y al lago de Zúrich. Recomendamos también visitar el reloj de la iglesia de San Pedro, la famosa Bahnhofstrasse, el Limmatquai y las Casas Gemelas. Si el tiempo lo permite, puedes viajar a Adliswil para subir en teleférico al mirador Felsenegg y disfrutar de las vistas panorámicas de la ciudad. Alojamiento.

Día 2 Zúrich (Connyland-Lago Constanza) (120 km)

Desayuno. Hoy puedes disfrutar de Connyland, el parque temático más grande de Suiza que garantiza diversión para toda la familia. Por la tarde, puedes hacer una parada en las orillas del Lago Constanza, conocido también como "el mar suabo". Alojamiento.

Día 3 Zúrich / Parque Infantil Starbie – Parque Zoológico Knie Kinderzoo / Maienfeld (100 km)

Desayuno. Hoy tienes muchas opciones para

disfrutar de las vacaciones en familia en Zúrich y alrededores. Para los más pequeños, recomendamos la visita del parque infantil Starbie, que ofrece varias atracciones como castillos inflables, toboganes, coches de pedales y mucho más. Después, puedes visitar el parque zoológico "Knies Kinderzoo" en Rapperswil-Jona, donde los niños pueden acariciar los animales o dar de comer a los monos. Continuación al pueblo de Heidi. Alojamiento.

Día 4 Maienfeld / Lucerna (125 km)

Desayuno. Desde hace décadas, Heidi lleva fascinando a los pequeños de todo el mundo. En Maienfeld podrás visitar la casa original de Heidi, así como disfrutar del camino que ella solía recorrer. En tu paseo pasarás por doce etapas que cuentan la historia de Heidi y Pedro. Viaje a Lucerna. Alojamiento.

Día 5 Lucerna / Grindelwald (90 km)

Desayuno. Hoy recomendamos una subida al impresionante Monte Pilatus. En la estación alpina Fränküntegg te espera el tobogán más largo de Suiza de 1.350m. Continuación hacia el pueblo de Grindelwald, ubicado en un hermoso y verde valle, a los pies del impresionante escenario alpino con la pared Norte del Eiger y

el Wetterhorn. Realiza un paseo por "First Cliff Walk", un camino circular espectacular de puentes colgantes, donde podrás subir en telecabina a la terraza soleada de Mt. First. Alojamiento.

Día 6 Grindelwald (Cataratas Trummelbach-Harder Klum) (80 km)

Desayuno. Hoy puedes viajar hasta Trummelbach, las cataratas subterráneas más grandes de Europa, ocultas en el interior de una montaña. El valle de Lauterbrunnen, donde se ubican las cascadas, es conocido también como el "valle de las 72 cascadas" por el gran número de saltos de agua que alberga. Entre ellos puedes visitar también las cataratas Staubbach, que caen desde un valle colgante de casi 300 m de altura. Por la tarde, recomendamos una visita a la montaña Herder Klum, con un mirador excelente tanto de la ciudad de Interlaken como de los picos alrededores. Regreso a Grindelwald. Alojamiento.

Día 7 Grindelwald / Zúrich (140 km) / España

Desayuno. A la hora convenida, salida hacia Zúrich. Devolución de tu vehículo antes de tomar el vuelo de regreso. Llegada.

NUESTROS SERVICIOS

Vuelo de línea regular, clase turista (reservas en clases especiales). 7 días de coche de alquiler grupo B (Ford Fiesta o similar) para 2 / 3 personas., grupo C (Volvo V40 o similar) para 4 personas, con kilómetros ilimitados, tasas, seguro a terceros, robo y colisión con franquicia incluidos. Recogida y devolución del vehículo en el aeropuerto de Zúrich. Hoteles indicados en la categoría seleccionada. Habitaciones estándar. Régimen de alojamiento y desayuno. Seguro de viaje.

INTERESA SABER

Precio desde basado en Air Europa, clase N, para viajar entre el 1 de mayo y el 31 octubre, en base a habitación ocupada por cuatro personas (2 adultos + 2 niños). Tasas aéreas incluidas. UX: 55€. El precio no incluye tasas locales en los hoteles (aprox. 2-4 CHF p.p. por noche, pago en destino). Durante congresos o eventos especiales nos reservamos el derecho de ofrecer hoteles alternativos en las ciudades indicadas o en sus alrededores. Las distancias kilométricas indicadas son aproximadas. Niños de 2-11 años compartiendo habitación con mínimo 2 adultos.

SALIDAS

Diarias (1 abr -15 oct).

HOTELES

Zúrich. 2 noches. Sternen Oerlikon/3★
Maienfeld. 1 noche. Swiss Heidi/3★
Lucerna. 1 noche. Drei Könige/3★
Grindelwald. 2 noches. Central Hotel Wolter/3★

NOTAS DE SALIDA

Iberia: Madrid.

LA TIERRA DE LOS DRAGONES

Ljubljana, Cueva de Postojna, Parque Nacional de Triglav, Bled.

Auto-ruta. Avion + hotel. Entradas cueva de Postojna y Castillo de Predjama. Alojamiento en granjas.

Día 1 España / Ljubljana / Bled-Bohinj

Vuelo con destino Ljubljana. Llegada y recogida del vehículo de alquiler en el aeropuerto. Salida al establecimiento de Eslovenia. Alojamiento.

Días 2 al 7 Bled-Bohinj

Días libres para disfrutar de los distintos paisajes de este verde país. Durante estos días tenemos incluidas las entradas para la Cueva de Postojna y el Castillo de Predjama, y podremos usarlas el día que queramos. Dependiendo de la situación del alojamiento sugerimos que realicen las siguientes visitas:

Cueva de Postojna y Castillo de Predjama

Este día será inolvidable para toda la familia con las visitas a la Cueva de Postojna y al Castillo de Predjama. El Castillo de Predjama fue proclamado uno de los 10 castillos más sorprendentes del mundo. La mitad del castillo se encuentra dentro de una cueva y los túneles detrás del castillo fueron usados por el Robin Hood esloveno durante un asedio. Recomendamos visitar el Castillo por la mañana y la cueva por la tarde.

Valle del río Soca

En la Mina de mercurio de Idrija, parte del Patrimonio de la Humanidad de la UNESCO, los niños pueden encontrar a un travieso gnomo. Continuando hacia el noroeste, llegarás al valle del río Soca, precioso por su impresionante color esmeralda. Este río sirvió también como una de las localizaciones de la película de Las Crónicas de Narnia y hoy ofrece actividades

divertidas como natación, rafting o paseos inolvidables.

Parque Nacional de Triglav

Recomendamos un día entero para los Alpes Julianos. El lago de Bled, la perla de la zona es perfecto para nadar o ir en barco hasta la isla donde se puede tocar la campana de los deseos. De ahí continúa al espectacular lago de Bohinj, rodeado por las montañas más altas del país. Un sendero seguro lleva a la cascada de Savica y, más tarde, puedes subir en teleférico a la estación de Vogel para disfrutar de las vistas de la montaña más alta de Eslovenia.

Maribor y los viñedos

Al sureste de Eslovenia puedes pasear entre colinas con viñedos. Maribor destaca por poseer la vid más antigua del mundo y por el festival internacional de verano. El pueblo de Podčetrtek es ideal para pasar un día inolvidable combinando el Parque Termal Aqualuna con las visitas a la pequeña fábrica de chocolate y a la granja de renos.

Liubliana

En la capital del país descubriremos un precioso centro histórico para pasear entre sus calles, plazas, parques e iglesias. Podremos visitar su castillo en lo alto de la colina y no podemos olvidar buscar sus famosos dragones.

Día 8 Bled-Bohinj / Ljubljana / España

Salida hacia el aeropuerto y devolución del vehículo. Salida en vuelo de regreso a España. Llegada.

8 DÍAS DESDE

ADULTOS 1.695€

NIÑOS 1.325€

Tasas y carburantes incluidos

TRAVEL PRICER

CUEVA DE POSTOJNA

Entrar en la Cueva de Postojna es entrar en un paraíso mágico. La visita de la atracción más visitada de Eslovenia empieza con un fascinante trayecto en tren que deja tanto a los peques como a los padres asombrados. La visita guiada continúa a pie por un camino cómodo y ancho, apropiado para los carritos de bebés, desde donde se puede contemplar las numerosas formaciones de caliza y disfrutar de los juegos de luz y color en las galerías y las salas de este reino subterráneo. Antes de salir en tren, te encuentras con la verdadera cría del dragón: el proteo, un extraño animal protegido por su rareza y en peligro de extinción. ¿Sabías que la Cueva de Postojna, con 200 años de tradición, es uno de los puntos turísticos más antiguos de Europa, que disponía de red eléctrica antes que Londres?



NUESTROS SERVICIOS

Vuelo de línea regular clase turista (reservas en clases especiales). 7 noches en alojamiento 4* con desayuno. 8 días de coche de alquiler grupo B (Fiat Panda o similar) para 2 personas, grupo C (Opel Corsa o similar) para 3 personas ó grupoD (Opel Mokka o similar) para 4 / 5 personas con kilómetros ilimitados, tasas, seguro a terceros, robo y colisión con franquicia. Recogida y devolución en aeropuerto. Entrada a la Cueva de Postojna (visitas guiadas en inglés / italiano / alemán o con audio-guía por suplemento) y al Castillo de Predjama (audioguía en castellano incluido). Seguro de viaje.

INTERESA SABER

Precio desde basado en Iberia, clase A, para viajar del 1 de abril al 31 de octubre, en hotel indicado, ocupado por 4 personas (2 adultos + 2 niños). Tasas aéreas incluidas. IB: 45 €.

Eslovenia es un país pequeño, por lo que recorrer el país en coche de alquiler es fácil y rápido. Para circular por las autovías eslovenas es obligatorio el pago de una tasa que se realiza al adquirir un adhesivo que se pegará en el parabrisas delantero. El adhesivo se adquiere en gasolineras de Eslovenia y en los países vecinos.

SALIDAS

Diarias (1 abr-31 oct).

HOTEL

Bled - Bohinj. 7 noches. Savica Garni/4★ - Bohinj/4★

NOTAS DE SALIDA

Iberia: Madrid.

Hoteles previstos o de categoría similar.

La clasificación hotelera es la estimada por CATAI. Precio desde en base a apartamento ocupado por 4 personas (2 adultos + 2 niños).

CABAÑAS EN LOS FIORDOS

8 DÍAS
DESDE 980€

➤ Tasas y carburantes incluidos

Sogndal.

680 km. Vuelo + Coche de alquiler + Cabañas. Región del Fiordo de los Sueños.

TRAVEL
PRICER

SOGNDAL

La pequeña localidad de Sogndal se encuentra a unos 340 km al norte de Oslo y a 230 km al noreste de Bergen y, junto con su vecina Kaupanger, se hallan situadas prácticamente a orillas del fiordo de Sogne (Sognefjord), el fiordo más largo de toda Noruega, con una longitud de 200 km. Es el lugar ideal para visitar toda esta maravillosa zona de valles, montañas, fiordos, cascadas y glaciares. A corta distancia en coche podemos ver la iglesias de madera de Kaupanger (la única que sigue en uso hoy en día), de Borgund (construida en el año 1150 y que se ha mantenido sin cambios), la zona de los glaciares donde podemos visitar su museo o efectuar caminatas guiadas; visitar el Museo del Salmón; Fjaerland, el pueblo de los libros, con más de 200.000 ejemplares a la venta; las cascadas de Utladalen, Feigum Vettifossen (la más larga de Noruega); efectuar un pequeño crucero por el Naeroyfjord que está en el listado de la UNESCO, disfrutar del famoso viaje en el tren panorámico de Flam que nos llevará a 866 metros sobre el nivel del mar, atravesando más de 20 túneles y serpenteando en espiral dentro de la montaña.

CABAÑAS VESTERLAND

El complejo vacacional de Vesterland está compuesto por un total de 107 cabañas, situado a unos 10 km de Sogndal y a 4 km de Kaupanger, en la zona de Sognefjord (el fiordo de los Sueños), dispone de recepción, sala de conferencias, pequeña tienda, restaurante (uno de los mejores de la zona), piano bar, zona de juegos interior para niños de 1.550 m², complejo deportivo, zona de spa insonorizada al aire libre donde se encuentra un jacuzzi, bañera de hidromasaje con sales del Mar Muerto, etc. Posibilidad de pescar en los cercanos ríos de Sogndal y Laerdal. Existen caminos para efectuar senderismo con salida desde el mismo complejo. Cabañas tradicionales noruegas con techo de turba con capacidad para 2 / 4 personas y 4 / 6 personas. Disponen de salón/comedor con una pequeña cocina, chimenea, cuarto de baño y conexión a internet. Capacidad 2 / 4 personas: una habitación con 2 camas o 1 cama doble. Sofá cama para 2 personas en salón/comedor (capacidad máxima: 2 adultos con 2 niños). Capacidad 4 / 6 personas: 2 habitaciones; una de ellas con 2 camas y la otra con 2 literas. Sofá cama para 2 personas en salón / comedor.

Día 1 España / Bergen u Oslo / Sogndal

Salida en vuelo a Bergen u Oslo. Llegada y recogida del coche de alquiler. Dirígete a tu alojamiento situado en la zona de Sogndal. Alojamiento en cabaña.

Días 2 al 7 Vesterland (Sogndal)

Durante tu estancia en las cabañas puedes visitar esta zona del país y sus principales atractivos, realizar cruceros y acercarse hasta los glaciares cercanos. Os sentiréis privilegiados al alojarnos en el área del que sea, probablemente, el fiordo más famoso del mundo, el "Fiordo de los Sueños" que el más extenso y profundo de Noruega, tiene su desembocadura a unos 75 km al norte de Bergen y se extiende 204 km al interior hasta la localidad de Skjolden. Los espectaculares acantilados que rodean el fiordo alcanzan una altura desde el agua de 1.000 m. e incluso más.

Día 8 Sogndal / Bergen u Oslo / España

Conduce hasta el aeropuerto de Bergen u Oslo para la devolución del coche de alquiler. Salida en vuelo de regreso a España. Llegada.



NUESTROS SERVICIOS

Vuelo de línea regular, clase turista (reservas en clases especiales). 7 noches (sólo alojamiento) en cabaña del complejo Vesterland, sábanas y toallas incluidas. 8 días coche de alquiler, kilómetros ilimitados, tasas, seguro a terceros, robo y colisión con franquicia (seguro CDW), recogida y devolución en aeropuerto (mismo aeropuerto; OSL o BGO) y recargo por recogida de coche en aeropuerto. Seguro de viaje.

INTERESA SABER

Precio desde basado en en Norwegian, clase P, para viajar del 1 de abril al 31 de mayo y del 22 de agosto al 30 de septiembre. Tasas aéreas incluidas. DY: 40 €. Limpieza final de la cabaña (no incluido): NOK 500 + 25% IVA (pago directo en destino). El precio no incluye ferrys o túneles, así como tampoco los peajes que se cargan directamente a la tarjeta de crédito del cliente mediante sistema telemático de autopista.

SALIDAS

Diarias (1 abr-15 oct).

HOTEL

Kaupanger. 7 noches. Cabañas Vesterland/3★Sup.

NOTAS DE SALIDA

Norwegian: Madrid.

FINLANDIA EN LIBERTAD: AVENTURA FAMILIAR

Helsinki, Kotka, Louvola, Tampere, Hämeenlinna.

560 km. Parques de atracciones. Zoológicos. Acuarios.

7 DÍAS DESDE

ADULTOS 1.360€

NIÑOS 445€

➤ Tasas y carburantes incluidos



Día 1 España / Helsinki

Salida en vuelo a Helsinki. Recogida del coche de alquiler. Visita el Zoo "Korkeasaari", el Parque de Atracciones "Linnanmäki", el más grande y popular de Finlandia, tienes unas 40 atracciones para mayores y pequeños. La atracción más vieja es el carrusel, que se abrió en 1954 y la más nueva Ukko, una montaña rusa que se inauguró en 2011. También puedes visitar el Acuario "Sea Life", con exhibiciones y animales marinos. Alojamiento.

Día 2 Helsinki / Kotka (130 km)

Desayuno. Inicio de la ruta hasta la ciudad medieval de Porvoo. Alberga el "Museo de Juguetes", un pequeño museo privado ubicado en la calle antigua de Porvoo. Está lleno de juguetes antiguos y modernos, con exposiciones amuebladas y bien conservadas. Los encantadores juguetes te harán recordar tu infancia y la de tus hijos, disfrutando de dulces recuerdos. También te recomendamos la tienda de dulces "Brunberg", aquí encontrarás los mejores chocolates, tofes, bombones, regaliz y dulces artesanales.

La ruta sigue hacia el este, pasando por Loviisa, hacia Kotka.

Día 3 Kotka / Kouvola (57 km)

Desayuno. No dejes de visitar el Jardín Acuático "Sappoka", en la calle Tallinnankatu, un verdadero oasis junto al puerto con muchas flores coloridas, estatuas de animales y una cascada central; o el acuario "Maretarium" con la presentación de especies de peces y cuerpos de agua finlandeses. Hay alrededor de 60 especies de peces nativos y permanentes de Finlandia. La jornada continua por el valle del río Kymijoki hacia Kuovola.

Día 4 Kouvola / Tampere (190 km)

Desayuno. Visita obligada es el Parque "Tykkimäki", situado en una hermosa colina a pocos kilómetros del centro de Kouvola. Cuenta con el zoo más grande del país especializado en reptiles, junto con una gran variedad de diversión. Pasa un día de verano inolvidable disfrutando de las atracciones, toboganes de agua y piscinas. Otro lugar de interés es la Antigua

Guarnición Rusa, con sus viejas casas de madera. Abandona Kouvola pasando por Lahti, para llegar a Tampere.

Día 5 Tampere / Hämeenlinna (80 km)

Desayuno. Disfruta en el parque de atracciones de Särkänniemi que cuenta con acuario, delfinario, planetario y la torre de observación Näsinneula. Conduce hacia Hämeenlinna a través de Valkeakoski y Sääksmäki.

Día 6 Hämeenlinna / Helsinki (102 km)

Desayuno. Continúa hacia Häme, donde te espera otro gran día de diversión en el Parque de Atracciones Puuhamaa, que cuenta con un entretenido parque acuático. Una visita al histórico Castillo de Häme, a orillas del lago Vanajavesi, será también del agrado tanto de pequeños como de adultos. Continuación a Helsinki.

Día 7 Helsinki / España

Desayuno. Devolución del coche de alquiler. Salida en vuelo de regreso a España. Llegada.

NUESTROS SERVICIOS

Vuelo de línea regular, clase turista (reserva en clase especiales). 6 noches de alojamiento en hoteles de la cadena Sokos, con desayuno incluido. Coche de alquiler con recogida y devolución en el aeropuerto, kilómetros ilimitados y seguro a terceros, robo y colisión con franquicia y tasas. Seguro de viaje.

INTERESA SABER

Precio desde basado en Finnair, clase Z, para viajar entre el 1 de junio y el 31 de agosto. Tasas aéreas incluidas. AY: 70 €.

Las distancias kilométricas indicadas, son aproximadas.

SALIDAS

Diarias (1 jun-31 ago).

HOTEL

Helsinki. 2 noches. Sokos Helsinki/3★Sup.

Kotka. 1 noche. Sokos Sehurahuone/3★Sup.

Kouvola. 1 noche. Sokos Vaakuna Kouvola/3★Sup.

Tampere. 1 noche. Sokos Ilves/3★Sup.

Hämeenlinna. 1 noche. Sokos Vaakuna Hämeenlinna/3★Sup.

NOTAS DE SALIDA

Finnair: Madrid / Barcelona.

Billund.

Programa individual. Ideal para niños de todas las edades. El parque temático más didáctico.



Día 1 España / Billund

Vuelo regular a Billund. Traslado al establecimiento seleccionado por cuenta propia. Alojamiento.

Días 2 y 3 Billund

LEGOLAND® Billund es un mundo de LEGO® para niños de 3 a 12 años (aprox.) y sus familias que ofrece un conjunto de actividades y experiencias para toda la familia centradas en los niños. Los niños pueden explorar un mundo construido por más de 58 millones de piezas LEGO®. Días libres para disfrutar del parque.

Dentro de LEGOLAND® existen las siguientes áreas:

DUPLO® Land

Pensada para los más pequeños donde todo es seguro para que ellos jueguen y exploren a sus anchas (cuenta con las piezas más grandes y el suelo es blando por lo que incluso las caídas no tienen ningún peligro).

Imagination Zone

El gran Teatro es aquí la sensación; equipado con la más moderna tecnología donde se proyectan películas en 3 dimensiones que se visionan con gafas especiales.

LEGOREDO®

En la ciudad de LEGOREDO® en el salvaje Oeste, encontrarán acción y suspense. Acomodaos en las canoas que os transportarán por el río,

entre animales salvajes, pero cuidado porque ¡el viaje acaba en una catarata!

Adventure Land

Aquí es donde los mayores descubrirán que LEGOLAND® también significa velocidad y emociones fuertes.

Miniland

En el corazón de LEGOLAND® es donde la aventura empezó en 1968. Miniland es el gran mundo en miniatura construido con más de 20 millones de piezas de LEGO®.

Pirate Land

Es el hogar del Capitán Roger y su banda de bravos piratas. Siempre están listos para una lucha rápida con los intrépidos niños y están más que contentos de navegar contigo hacia su cueva secreta.

Knights' Kingdom

Knights' Kingdom es el área que rodea el Gran Castillo del rey. El castillo es un gran fuerte medieval construido en un estilo aventurero real. En lo más alto se encuentra la Barbacoa de los caballeros, una terraza en la que comer y en el foso el temible dragón.

Polar Land

La espectacular montaña rusa con su caída libre de 5 metros a una cueva de osos polares te encantará. Descubre la nueva colonia de pingüinos mientras subido en una moto de nieve

participas en esta expedición polar.

Brick Street

La calle de construcción LEGO® más divertida de Dinamarca, ubicada directamente en LEGOLAND®, con actividades de construcción para toda la familia.

The Lego® Movie™ World

¡Buenos días, Maestro Constructor! ¿Estás listo para visitar el mundo más increíble lleno de colores divertidos, formas geniales y paseos locos? Emmet, Lucy y todos los maestros constructores te esperan.

Peppa Pig™ Playground

Visita la nueva zona de Lego® Duplo® dedicada a Peppa Pig y su familia, donde podrás conocer a los personajes y jugar en el parque.

Campamento Ártico

Os transformaréis en exploradores, podréis adentraros en una cueva de hielo y probar las construcciones interactivas que se esconden en ella.

Benny's Playship

Juega en el patio de juegos de la nave espacial gigante en la nueva torre de juegos y en las montañas rusas de Benny's Playship.

Día 4 Billund / España

Desayuno. Traslado al aeropuerto por cuenta propia. Salida en vuelo de regreso a España. Llegada.



NUESTROS SERVICIOS

Vuelo de línea regular, clase turista (reserva en clases especiales). 3 noches en Billund en el alojamiento y régimen seleccionados. Seguro de viaje.

INTERESA SABER

Precio desde basado en Lufthansa, clase S, para viajar del 1 de abril al 25 septiembre. Tasas aéreas incluidas: LH: 190 €.

No hay traslados incluidos. No se incluyen las entradas al Parque. El Parque permanecerá cerrado los siguientes días: Abril: 8, 9, 14, 15, 16. Mayo: 6, 7, 12, 19, 20, 27, 28. Septiembre: Todos los martes, miércoles y jueves. Los consumos en Lalandia no están incluidos en el precio, se pagan directamente en destino.

SALIDAS

Diarias. (1 abr-25 sep).

HOTEL

Billund. 3 noches. Legoland/ 3★Sup. - Legoland Castle/ 3★Sup. - Legoland Holiday Village/ 3★Sup. Lalandia Resort/3★Sup.

NOTAS DE SALIDA

Lufthansa: Madrid / Barcelona.

DINAMARCA FAMILIAR

Copenhague, LEGOLAND® Billund.

Auto-ruta. 563 km. Avión + Hotel + Coche alquiler. **NOVEDAD.**

6 DÍAS DESDE

ADULTOS 1.520€

NIÑOS 495€

➤ Tasas y carburantes incluidos



Día 1 España / Copenhague

Salida en vuelo a Copenhague. Llegada al aeropuerto y recogida del coche de alquiler. Traslado por cuenta propia al hotel. Alojamiento.

Día 2 Copenhague

Desayuno. Día libre. Visita la ciudad donde podrás admirar la famosa estatua de La Sirenita, protagonista de la fábula de H. C. Andersen, la Plaza del Ayuntamiento, el Palacio de Amalienborg -residencia real-, el Castillo de Rosenborg, el antiguo canal Nyhavn con sus pintorescas casas y barcos, etc. Al atardecer recomendamos visitar el Parque de Atracciones más famoso del mundo y uno de los más antiguos situado en los jardines de TIVOLI que inspiraron a H. C. Andersen para una de sus aventuras: "El Ruise-

ñor". Tivoli es un parque situado en el corazón de Copenhague. Cuenta con jardines espectaculares, conciertos, atracciones antiguas y modernas y diversión asegurada para todos.

Día 3 Copenhague / Billund

Desayuno. Inicio de la ruta en dirección a Billund. En aproximadamente 3 h, tras 265 km y atravesar las islas de Selandia y Fionia llegaréis a Jutlandia, en cuyo centro se ubica la población de Billund. Se puede aprovechar para visitar Odense, sin necesidad de desviarse de la ruta. Odense, capital de la isla de Fionia, es la ciudad natal del famoso escritor H. C. Andersen.

Días 4 y 5 LEGOLAND® (Billund)

Alojamiento en el complejo de casas unifami-

liares de Lalandia, situado a 600 m aprox. del parque, o en alguno de los establecimientos de LEGOLAND® Billund, cercanos a un mundo de LEGO® para niños de 3 a 12 años (aprox.) y sus familias que ofrece un conjunto de actividades y experiencias para toda la familia centradas en los peques. Los niños pueden explorar un mundo construido por más de 58 millones de piezas LEGO®. Días libres para disfrutar del parque LEGOLAND® donde existen muchas áreas de juego y diversión.

Día 6 Billund / Copenhague / España

Salida hacia Copenhague. Devolución del coche de alquiler en el aeropuerto. Vuelo de regreso a España. Llegada.

NUESTROS SERVICIOS

Vuelo en línea regular, clase turista (reserva en clases especiales). Alojamiento y desayuno en Copenhague en habitación familiar. Alojamiento en Billund en el hotel Legoland con desayuno incluido o en las Casas de Lalandia, en régimen de sólo alojamiento. Coche de alquiler en el grupo seleccionado, con kilómetros ilimitados, tasas, seguro a terceros, robo y colisión con franquicia, desde el aeropuerto de Copenhague el día de la llegada, hasta el último día de regreso desde Copenhague. Seguro de viaje.

INTERESA SABER

Precio desde basado en Iberia, clase V, para salidas entre el 1 de abril y el 24 septiembre. Tasas de aeropuerto incluidas: IB: 55 €.

No se incluyen las entradas al Parque. El Parque permanecerá cerrado los siguientes días: Abril: 8, 9, 14, 15, 16. Mayo: 6, 7, 12, 19, 20, 27, 28. Septiembre: Todos los martes, miércoles y jueves. Los consumos en las Casas de Lalandia, no están incluidos en el precio, se pagan directamente en destino.

SALIDAS

Diarias (1 abr-24 sep).

HOTELES

Copenhague. 2 noches. Tivoli/4★
Billund. 3 noches. LEGOLAND®

NOTAS DE SALIDA

Iberia: Madrid.

Hoteles previstos o de categoría similar.

La clasificación hotelera es la estimada por CATAI. Precio desde en base a un mínimo de 2 adultos y 2 niños en habitación familiar.

AVENTURA EN DUBÁI

Dubái, Abu Dhabi.

Visitas con guía en castellano. Entradas a los parques incluidas.

6 DÍAS DESDE

ADULTOS 2.235€

NIÑOS 1.460€

Tasas y carburantes incluidos



TRAVEL PRICER

Día 1 España / Dubái

Salida en vuelo con destino Dubái, por la ruta elegida. Llegada y alojamiento.

Día 2 Dubái (IMG Worlds of Adventure®)

Desayuno. Visita guiada de la fascinante ciudad de Dubái que nos llevará por los lugares más emblemáticos. Cruzaremos el Creek de Dubái con el "Abra", famoso taxi de agua, antes de visitar los mercados de las especias y del oro. Veremos el "Unión House", la Mezquita de Jumeirah y la soleada playa con el símbolo de la ciudad, el hotel "Burj Al Arab". Pasaremos por la Isla de la Palmera y nos detendremos delante del hotel más grande de todo el Medio Oriente, el hotel "Atlantis". Subiremos también la torre más alta del mundo, el "Burj Khalifa". Por la tarde, disfrutaremos en el Parque Temático IMG Worlds of Adventure®, con los héroes más famosos de MARVEL® como SpiderMan, Iron Man y Capitán América. Otras zonas del parque incluyen las aventuras en el Valle Perdido de los dinosaurios, los dibujos animados de Cartoon Network™ y el centro de ocio IMG Boulevard®. Regreso al hotel.

Día 3 Dubái (Abu Dhabi / ©Ferrari WORLD Abu Dhabi*)

Desayuno. Por la mañana visitaremos Abu Dhabi, la ciudad más rica del mundo. Nuestro recorrido incluye una parada en la famosa Mezquita Sheikh Zayed, la tercera más grande del mundo. A continuación, nos dirigimos a la ciudad, viendo los palacios de los jeques y nos detendremos enfrente del majestuoso hotel Emirates Palace. Pasaremos por el Palacio de Al Husin. Por la tarde, entraremos al ©Ferrari WORLD Abu Dhabi, donde descubriremos en detalle la leyenda de la famosa marca italiana. ¿Te atreves a conducir con campeones y ganar la carrera? El parque ofrece numerosas horas de diversión para toda la familia con sus atracciones, museo, tiendas y diferentes bares y restaurantes. Regreso a Dubái.

Día 4 Dubái (Aquadventure y Safari en jeeps)

Media pensión. Por la mañana pasará el tiempo volando en el espectacular parque acuático de Aquadventure, considerado uno de los mejores parques acuáticos del mundo. Podremos entrar también al acuario mágico Lost Chambers. Por la tarde, recogida en la recepción del hotel para

salir en 4x4 hacia el desierto. En esta excursión sentirás toda la emoción de la conducción por encima de grandes dunas, disfrutando de un paisaje impresionante. Al anochecer, nos dirigiremos al campamento beduino donde podremos disfrutar de un paseo en camello, tatuarnos con henna o vestirnos de emiratís. Durante la cena barbacoa disfrutaremos de un espectáculo de la famosa danza del vientre. Regreso a Dubái.

Día 5 Dubái / (Dubái Parks and Resorts*)

Desayuno. Traslado a Dubai Parks and Resorts, donde podrás disfrutar de los parques temáticos de LEGOLAND® Dubai, LEGOLAND® Water Park, Motiongate y Real Madrid World. Con la entrada podrá acceder a 2 de los parques mencionados anteriormente. Regreso al hotel.

Día 6 Dubái / España

Salida en vuelo de regreso a España. Llegada.

NUESTROS SERVICIOS

Vuelo de línea regular, clase turista (reserva en clases especiales). Alojamiento y desayuno. Traslados privados con chofer en inglés. Visitas en regular de Abu Dhabi y Dubái con guía en castellano. Entradas a Burj Khalifa, IMG World of Adventure, Ferrari World * (los pasajeros en vez de la entrada a Ferrari World podrán cambiarlo por el parque Warner Bros Abu Dhabi o Sea World Abu Dhabi), Aquadventure, Lost Chamber y Dubai Parks and Resorts * (entrada 2 parques / 1 día. Los pasajeros pueden elegir 2 parques entre Legoland Dubai, Legoland Water Park, Motiongate o Real Madrid World). Safari en el desierto con cena en regular con chofer en inglés. Seguro de viaje.

INTERESA SABER

Precio desde basado en Turkish Airlines, clase V, para viajar del 1 de abril al 15 de septiembre, en hotel indicado. Tasas aéreas incluidas. TK: 345 €. Niños de 2 a 11 años compartiendo habitación con dos adultos.

SALIDAS

Diarias (1 abr-31 dic).

HOTELES

Dubái. 5 noches. Millenium Place Al Barsha/4 ★

NOTAS DE SALIDA

Turkish Airlines: Madrid / Barcelona.

ABU DHABI EN FAMILIA

Abu Dhabi.

Visitas con guía en castellano. Entradas a los parques incluidas.

Día 1 España / Abu Dhabi

Salida en vuelo con destino Abu Dhabi, por la ruta elegida. Llegada, traslado al hotel y alojamiento.

Día 2 Abu Dhabi (Safari en Jeeps)

Media pensión. Por la mañana visitaremos Abu Dhabi, la ciudad más rica del mundo. Nuestro recorrido incluye una parada en la famosa Mezquita Sheikh Zayed, la tercera más grande del mundo. A continuación, nos dirigimos a la ciudad, viendo los palacios de los jeques y nos detendremos enfrente del majestuoso hotel Emirates Palace. Visitaremos el Heritage Village, un museo al aire libre, que nos permitirá conocer el pasado de este país y de sus gentes. Por la tarde, recogida en la recepción del hotel para salir en 4x4 hacia el desierto. En esta excursión sentirás toda la emoción de la conducción por encima de grandes dunas, disfrutando de un paisaje impresionante. Al anochecer, nos dirigiremos al campamento beduino donde podremos disfrutar de un paseo en camello, tatuarnos con henna o vestirnos de emiratís. Durante la cena barbacoa disfrutaremos de diferentes espectáculos. Regreso a Abu Dhabi.

Día 3 Abu Dhabi (Warnes Bros & Ferrari World Abu Dhabi)

Desayuno. Por la mañana traslado a la isla de Yas, donde podremos disfrutar de los parques temáticos de Warner Bros Abu Dhabi y de Ferrari World Abu Dhabi. Durante todo el día podrán combinar estos dos parques indoor, con las entradas combinadas. Por la tarde, regreso al hotel.

Día 4 Abu Dhabi (Hospital de Halcones / Seaworld / Qasr Al Watan)

Desayuno. Por la mañana visita del hospital de halcones, donde tendremos la oportunidad de conocer más acerca de estos animales tan importantes en Emiratos. Podremos conocer el tipo de alimentación, cuidados, tipos de halcones, etc. y disfrutar de un espectáculo de halconería. Continuación al Seaworld Abu Dhabi. Prepárese para explorar el primer Parque Temático de Seaworld de la región. Embárcate en un impresionante viaje desde los polos hasta los trópicos. Conozca la majestuosa y diversa vida marina mientras recorre nuestros 8 reinos oceánicos, déjese inspirar y disfrute de un entretenimiento fascinante. Nuestro Centro de Cuidado de Animales es un entorno dinámico donde podrá observar e interactuar con nuestros veteri-

narios y el equipo de expertos marinos que cuidan de todos los animales las 24 horas del día. Con más de 100 experiencias y presentaciones de animales, incluidos encuentros cercanos con animales y expediciones, pronto podrá conocer el increíble Océano Único que nos conecta a todos. Por la tarde, visitaremos el impresionante Palacio de Qasr Al Watan de Abu Dhabi, con las diferentes salas donde se realizan reuniones del Gobierno de Emiratos o bien grandes celebraciones. Disfrutaremos del espectáculo de luz y sonido que se realiza por la tarde.

Día 5. Abu Dhabi (Visita 300 Observatory + Yas Waterworld Abu Dhabi)

Desayuno. Por la mañana nos dirigiremos a las torres de Etihad Towers para subir al observatorio, en la planta 74, desde donde podremos ver perfectamente la ciudad de Abu Dhabi. A continuación, disfrutaremos del Parque Acuático de Yas Waterworld, el más grande que encontramos en el Emirato de Abu Dhabi. Regreso al hotel.

Día 6 Abu Dhabi / España

Traslado al aeropuerto. Salida en vuelo de regreso a España. Llegada.

6 DÍAS DESDE

ADULTOS 2.525€

NIÑOS 1.660€

> Tasas y carburantes incluidos



NUESTROS SERVICIOS

Vuelo de línea regular, clase turista (reserva en clases especiales). Alojamiento y desayuno. Traslados privados con chófer en inglés. Visitas en regular de Abu Dhabi con guía en castellano. Entradas a los parques: Ferrari World, Warner Bros, Seaworld Abu Dhabi, Yas Waterworld. Entrada al Palacio Qasr Al Watan, observatorio 300 en Conrad Etihad Towers. Visita al hospital de Halcones. Safari en el desierto con cena en regular con chófer en inglés. Seguro de viaje.

INTERESA SABER

Precio desde basado en Etihad Airways, clase E, para viajar del 1 de abril al 14 de septiembre, en habitación doble en hotel indicado. Tasas aéreas incluidas. EY: 210 €. Niños de 2 a 11 años compartiendo habitación con dos adultos.

SALIDAS

Diarias (1 abr-15 dic).

HOTEL

Abu Dhabi. 5 noches. Park inn by Radisson Blu Yas Island/3★

NOTAS DE SALIDA

Etihad Airways: Madrid / Barcelona.

CATAI



América, Caribe, África y Asia

Escapada a Kissimmee: El Corazón de Florida - NOVEDAD	34
República Dominicana en Familia	35
Tortugas y Quetzales	36
Buscando al Rey León	37
Safari Marafiki	38
Sudáfrica en Familia	39
Mi Primer Viaje a Bali	40
Junglas y Playas de Tailandia	41
Vietnam Mágico	42
Aventura en Sri Lanka	43
K-POP: Cultura Coreana	44
Japón, Ninjas y Samurais	45
EL Refugio del Oso Panda	46

ESCAPADA A KISSIMMEE: EL CORAZÓN DE FLORIDA

Kissimmee.

Estancia en Kissimmee. **NOVEDAD.**

8 DÍAS DESDE

ADULTOS 4.395€

NIÑOS 845€

> Tasas y carburantes incluidos

 TRAVEL
PRICER



Día 1 España / Orlando / Kissimmee

Salida en vuelo con destino Orlando. Llegada y traslado a tu casa vacacional. Alojamiento.

Día 2 Kissimmee (Magic Kingdom)

Alojamiento. Comienza tu experiencia Disney con un día completo en Magic Kingdom, disfrutando de las emblemáticas atracciones como Space Mountain, Pirates of the Caribbean y la famosa Cinderella Castle.

Día 3 Kissimmee (EPCOT o Hollywood Studios)

Alojamiento. Hoy podrás elegir entre una de estas visitas a los parques: si te gustan las aventuras cinematográficas y los espectáculos,

Hollywood Studios es ideal. Si prefieres una experiencia cultural y futurista, EPCOT es la opción perfecta.

Día 4 Kissimmee (Universal Studios & Island of Adventure)

Alojamiento. Vive la emoción de Universal Studios con atracciones como The Wizarding World of Harry Potter, Transformers y Revenge of the Mummy.

Día 5 Kissimmee (Universal Studios & Island of Adventure)

Alojamiento. Continúa la aventura en Islands of Adventure, donde podrás disfrutar de atraccio-

nes como The Incredible Hulk Coaster, Jurassic Park River Adventure y mucho más.

Día 6 Kissimmee (SeaWorld)

Alojamiento. Día completo en SeaWorld Orlando: Disfruta de un día lleno de emociones con espectáculos de orcas y delfines, montañas rusas y atracciones acuáticas en SeaWorld

Día 7 Kissimmee / Orlando / España

Traslado al aeropuerto. Salida en vuelo de regreso a España. Noche a bordo.

Día 8 España

Llegada.

NUESTROS SERVICIOS

Vuelo de línea regular, clase turista (reservas en clases especiales). Alojamiento en casa vacacional. Traslado de entrada y salida en servicio regular con chófer / guía bilingüe en castellano. Pase Disney 2 días "Magia a tu Manera Básico". Pase Universal Studios 2 días 2 parques "Park-To-Park". Pase 1 día SeaWorld. Seguro de viaje.

INTERESA SABER

Precio desde basado en American Airlines, Iberia, British Airways en clase O, para viajar del 4 de mayo al 18 de junio en villa de 3 habitaciones. Tasas aéreas incluidas. AA/IB/BA: 450 €. Este programa no incluye traslados a los parques, solo las admisiones que serán no reembolsables una vez confirmadas. Niños de 2 a 11 años compartiendo villa con dos adultos. Tasa de limpieza y resort fee incluidos. No incluye limpieza diaria. Consultar.

SALIDAS

Diarias (1 abr-11 dic).

HOTELES (CASAS VACACIONALES)

Kissimmee. 6 noches. Magic Village Yards/Primera Magic Village Views/Primera Precios dinámicos. Consultar tanto noches extras como nuestra amplia selección de hoteles en nuestra herramienta on-line para realizar presupuestos, TravelPricer en www.catai.es

NOTAS DE SALIDA

American Airlines / Iberia / British Airways: Madrid/ Barcelona / Bilbao / Málaga / Palma.

REPÚBLICA DOMINICANA EN FAMILIA

Santo Domingo, Las Terrenas.

Circuito privado con guía en castellano.

Día 1 España / Santo Domingo

Salida en vuelo con destino Santo Domingo. Llegada y alojamiento.

Día 2 Santo Domingo

Desayuno. Visita del casco antiguo de Santo Domingo, declarado Patrimonio de la Humanidad por la UNESCO, en un tren motorizado. Durante el entretenido paseo conoceremos los monumentos, calles y plazas más importantes. A continuación, degustación de helados artesanos típicos locales. Entraremos en un simulador para visualizar una película sobre el asedio que sufrió la ciudad por parte del pirata Francis Drake. Por último, visitaremos el Museo del Cacao para aprenderlo todo sobre este delicioso fruto y elaborar incluso nuestra propia tableta de chocolate.

Día 3 Santo Domingo / Las Terrenas (260 km)

Desayuno. Durante la excursión de hoy conocerá Santo Domingo desde otro punto de vista.

Visitaremos uno de los barrios más desfavorecidos de la zona, Gualey para visitar la Fundación sin ánimo de lucro, Rincón de Luz, donde se lleva trabajando desde hace más de 18 años en educación, nutrición y salud para niños, jóvenes y ancianos. Descubriremos la fundación de la mano de su presidenta y tomaremos conciencia de la labor que allí realizan. Una vez terminada la visita nos dirigiremos a la estación del teleférico de Gualey, desde la que disfrutaremos de una vista espectacular. Cruzaremos el río Ozama, pasando por las estaciones de Tres Brazos y Sabana Perdida. Saldremos de Santo Domingo dirección norte, hacia la península de Samaná.

Días 4 al 7 Las Terrenas

Desayuno. Días libres para relajarse en el hotel o realizar excursiones opcionales. Palmeras mecidas por el suave viento, cócteles refrescantes, marisco recién preparado, y los sonidos de la música de merengue y bachata.

9 DÍAS DESDE

ADULTOS 3.175€

NIÑOS 1.365€

➤ Tasas y carburantes incluidos



Día 8 Las Terrenas / Santo Domingo / España

Desayuno. Tiempo libre hasta la hora de salir en vuelo de regreso a España. Noche a bordo.

Día 9 España

Llegada.



NUESTROS SERVICIOS

Vuelo de línea regular, clase turista (reservas en clases especiales). Alojamiento y desayuno. Traslados, visitas y entradas según itinerario servicios privados. Guía o chófer / guía en castellano los días 2 y 3 del itinerario. Seguro de viaje.

INTERESA SABER

Precio desde basado en Iberia, clase Q, para viajar del 16 de agosto al 31 de octubre, en habitación doble. Tasas aéreas incluidas. IB: 585 €.

SALIDAS

Sábados (11 abr-31 oct).

HOTELES

Santo Domingo. 2 noches. Casas del XVI/Boutique
Las Terrenas. 5 noches. Playa Colibri/Turista Sup.

NOTAS DE SALIDA

Iberia: Madrid / Barcelona.

TORTUGAS Y QUETZALES

San José, Tortuguero, Arenal, Monteverde, Manuel Antonio o Guanacaste.
Minibús turístico regular. Excursiones y actividades familiares. Todo incluido en Guanacaste.

13 DÍAS DESDE

ADULTOS 2.995€

NIÑOS 1.890€

Tasas y carburantes incluidos

TRAVEL PRICER



Día 1 España / San José

Salida en vuelo con destino a San José. Alojamiento.

Día 2 San José / P. N. Tortuguero

Pensión completa. Temprano por la mañana partimos hacia el Parque Nacional Tortuguero. Desayuno en ruta. Más tarde, haremos una travesía en lancha de unas 2 h para llegar hasta nuestro albergue. Almuerzo y cena.

Día 3 P. N. Tortuguero

Pensión completa. Visitas de exploración navegando en motoras especiales, atravesando bosques y selvas. Tiempo libre. Almuerzo y cena en el lodge.

Día 4 P. N. Tortuguero / P. N. Volcán Arenal

Media Pensión. Salida hacia La Fortuna. Aquí te espera el impresionante Volcán Arenal. La región es un destino exquisito por su atractivo paisaje, sus aguas termales y el Lago Arenal. Durante el recorrido podrás apreciar plantaciones agrícolas, plantas ornamentales y fincas de ganado. Almuerzo en ruta.

Día 5 P. N. Volcán Arenal (Sky Tram y Sky Walk y Ecotermas)

Media pensión. Hoy disfrutaremos del Sky Tram, un teleférico que se eleva a través de las copas de los árboles, y que nos permitirá descubrir sus secretos. Continuaremos con el Sky Walk, ideal para los amantes de la naturaleza. Por la tarde disfruta de la entrada a Ecotermas (no incluye traslados), que cuenta con piscinas termales que van desde 32 ° C hasta los 41 ° C, junto con las piscinas de agua fría y cascada. Cena.

Día 6 P. N. Volcán Arenal / Reserva Biológica de Monteverde

Desayuno. Salida por la mañana hacia Monteverde, con una extensión de bosques lluviosos, nubosos y una biodiversidad espectacular. Durante el trayecto, observarás paisajes realmente bellos y atravesarás algunas localidades típicas del país.

Día 7 Reserva Biológica de Monteverde (Sky Walk)

Desayuno. Realizaremos una caminata por las alturas de la Reserva de Monteverde con un increíble recorrido por un total de 6 puentes col-

gantes. Durante el trayecto podremos observar la riqueza y la diversidad de la flora y la fauna de la zona con una visita privilegiada desde lo más alto de la montaña. Tarde libre.

Día 8 R. B. Monteverde / P. N. Manuel Antonio o Playas de Guanacaste

Desayuno. Según la opción elegida, nos dirigiremos a las playas de Guanacaste o hacia la zona del Parque Nacional Manuel Antonio.

Días 9 al 11 P. N. Manuel Antonio o Playas de Guanacaste

Desayuno en Manuel Antonio o todo incluido en Guanacaste. Días libres para disfrutar de la playa y el Parque Nacional Manuel Antonio.

Día 12 P. N. Manuel Antonio o Guanacaste / San José / España

Desayuno. A la hora oportuna, salida por carretera hacia San José y vuelo de regreso a España. Noche a bordo.

Día 13 España

Llegada.

NUESTROS SERVICIOS

Vuelo de línea regular, clase turista, (reservas en clases especiales). Alojamiento y desayuno. 3 almuerzos y 3 cenas (bebidas no incluidas). Todo incluido en Guanacaste. Traslados exclusivos CATAI en San José. Visitas y excursiones en servicio regular con guías locales en castellano. Transporte en minibús turístico regular entre ciudades. Transporte exclusivo CATAI a partir de 4 personas, del 15 de junio al 15 de septiembre, excepto en Tortuguero y de Arenal a Monteverde. Seguro de viaje. Programa con traslados privados. Traslados privados entre ciudades sólo con chófer, excepto en Tortuguero. Consultar.

INTERESA SABER

Precio desde basado en Iberojet, clase W, para viajar del 1 al 31 de mayo, opción Manuel Antonio en minibús turístico regular, en hoteles indicados en habitación ocupada por 2 adultos + 2 niños. Tasas aéreas incluidas. E9: 75 €. Debido a la distancia desde Guanacaste o San José (6 / 7 hrs aprox.) recomendamos reservar adicionalmente una noche en San José. Consultar.

SALIDAS

Iberia: diarias (1 abr-30 nov).
Iberojet: martes, jueves y sábados.

HOTELES

San José. 1 noche. Crowne Plaza/4★
Tortuguero. 2 noches. Pachira Lodge/Lodge
Arenal. 2 noches. Casa Luna/3★
Monteverde. 2 noches. Monteverde Country Lodge/3★
Manuel Antonio. 4 noches. Costa Verde/4★
Guanacaste. 4 noches. Occidental Tamarindo/4★

NOTAS DE SALIDA

Iberia: Madrid / Barcelona.
Iberojet: Madrid.

BUSCANDO AL REY LEÓN

P. N. Aberdare, P. N. Lago Nakuru o Lago Naivasha, R. N. Masai Mara, Nairobi.
Safari exclusivo CATAI. Vehículos 4x4. Chófer / guía en castellano. Pensión completa durante el safari.

Día 1 España / Nairobi

Salida en vuelo con destino Nairobi, por la ruta elegida. Noche a bordo.

Día 2 Nairobi / P. N. Aberdare

Llegada y salida por carretera hacia el parque de Aberdare. Tras el almuerzo ascenderemos hacia una de las colinas de los Montes de Aberdare. Tarde libre. Allí tendremos la oportunidad de observar elefantes, búfalos y otras especies, desde los miradores del lodge. Cena en el lodge.

Día 3 P. N. Aberdare / P. N. Lago Nakuru o Lago Naivasha

Pensión completa. Salida por carretera a través del Gran Valle del Rift, hasta el Lago Nakuru. Almuerzo en un lodge del Lago Nakuru. Por la tarde safari fotográfico en sus orillas, refugio de las dos especies de rinocerontes. Cena en el lodge.

Día 4 P. N. Lago Nakuru o Lago Naivasha / R. N. Masai Mara

Pensión completa. Nos dirigimos a la tierra de los míticos guerreros masai. Safari fotográfico recorriendo las inmensas llanuras de Masai Mara, donde encontraremos a grandes manadas de ñus, cebras, antílopes y gacelas observadas de cerca por los grandes depredadores. Almuerzo y cena en el lodge / camp.

Día 5 R. N. Masai Mara

Pensión completa. Día dedicado a recorrer esta reserva de Kenia. Durante el safari fotográfico tendremos oportunidad de ver elefantes, jirafas, leones, leopardos, guepardos, hienas, chacales y cientos de impalas. Masai Mara es el escenario de la legendaria migración de los ñus a través del río Mara desde las llanuras del Serengeti en Tanzania, uno de los mayores espectáculos naturales del planeta. Almuerzo y cena en el lodge / camp.

Día 6 R. N. Masai Mara / Nairobi

Desayuno. Por la mañana, salida por carretera hacia Nairobi. Llegada y tiempo libre para hacer las últimas compras. Cena en el restaurante Carnivore, especializado en carnes exóticas.

Día 7 Nairobi / España

Desayuno. Tiempo libre. A la hora prevista, traslado al aeropuerto y salida en vuelo de regreso a España. Noche a bordo.

Día 8 España

Llegada.

8 DÍAS DESDE

ADULTOS 2.285€

NIÑOS 1.660€

➤ Tasas y carburantes incluidos



NUESTROS SERVICIOS

Vuelo de línea regular, clase turista (reserva en clase especiales). Alojamiento y desayuno. 4 almuerzos y 4 cenas (bebidas no incluidas). Transporte en vehículos 4x4 durante el safari con ventana garantizada (ocupación máxima 7 personas por vehículo). Safari exclusivo para clientes de CATAI. Chófer / guía en castellano durante todo el safari. Todas las entradas a los parques especificados en el itinerario. Sombrero de safari. Agua en el vehículo durante el safari y botella metálica. Seguro de viaje.

INTERESA SABER

Precio desde basado en Qatar Airways, clase O (tarifa dinámica), para viajar del 20 de mayo al 17 de junio, en alojamientos indicados. Tasas aéreas incluidas: QR: 491 €.

Niños de 0 a 11 años compartiendo habitación con 2 adultos. Máximo 1 niño con 2 adultos. Otros tipos de ocupación consultar.

SALIDAS

Martes y miércoles* (1 abr-16 dic).

(*) Consultar alojamiento viajando en miércoles.

HOTELES

Aberdare. 1 noche. The Ark/Lodge

Lago Nakuru / Lago Naivasha. 1 noche. Naivasha Simba/Lodge

Masai Mara. 2 noches. Mara Simba/Lodge

Nairobi. 1 noche. Doubletree Hurlingham/4 ★

NOTAS DE SALIDA

Qatar Airways: Madrid / Barcelona / Málaga.

SAFARI MARAFIKI

Arusha, P. N. Tarangire, P. N. Manyara, Ngorongoro, P. N. Serengeti.

Safari regular. Vehículos 4x4 · chófer / guía en castellano. Pensión completa durante el safari.

Día 1 España / Kilimanjaro

Salida en vuelo con destino Arusha, por la ruta elegida. Noche a bordo.

Día 2 Kilimanjaro / Arusha / P. N. Tarangire

Llegada y traslado a Arusha. A la hora indicada salida por carretera hacia el Parque Nacional de Tarangire. Esta zona es muy apreciada por elefantes y leones, especialmente de junio a septiembre. Además de la fauna de la zona, también podremos disfrutar de sus bosques de baobabs. Almuerzo. Por la tarde salida de safari. A la hora indicada regreso a nuestro alojamiento. Cena en el camp.

Día 3 P. N. Tarangire / P. N. Manyara / Karatu (Área Ngorongoro)

Pensión completa. Salida hacia el Parque Nacional del Lago Manyara, un bosque tropical de gigantes ficus y tamarindos. Durante el safari podremos ver elefantes, búfalos, jirafas, ñus, cebras, así como diversas especies de pri-

mates. Almuerzo picnic. Continuación a Karatu. Cena en el lodge.

Día 4 Karatu (Área Ngorongoro) / P. N. Serengeti

Pensión completa. Salida a primera hora de la mañana para adentrarnos en el interior del Cráter del Ngorongoro para realizar un safari. Esta gigantesca caldera volcánica, alberga la mayor concentración permanente de vida salvaje en África. Almuerzo picnic. Tras el safari, salida hacia las llanuras de Serengeti. Cena en el camp.

Día 5 P. N. Serengeti

Pensión completa. Día dedicado a recorrer el Parque Nacional de Serengeti, escenario anual de uno de los espectáculos del mundo: la gran migración. Cerca de un millón de ñus y cebras se mueven alrededor de Serengeti y Masai Mara. También podemos encontrar jirafas, elefantes, guepardos, leopardos, cocodrilos e hipopótamos. Almuerzo y cena en el camp.

8 DÍAS DESDE

ADULTOS 3.570€

NIÑOS 2.195€

➤ Tasas y carburantes incluidos



Día 6 P. N. Serengeti / Karatu (Área Ngorongoro)

Pensión completa. Hoy disfrutaremos de nuestro último safari en el parque. Almuerzo en el nuestro alojamiento y salida hacia Karatu. Cena en el lodge.

Día 7 Karatu (Área Ngorongoro) / Arusha / España

Media pensión. Tras el desayuno, regreso a Arusha. Almuerzo. A la hora indicada, traslado al aeropuerto de Kilimanjaro para salir en vuelo de regreso a España. Noche a bordo.

Día 8 España

Llegada.



NUESTROS SERVICIOS

Vuelo de línea regular, clase turista (reservas en clases especiales). Alojamiento y desayuno. 6 almuerzos y 5 cenas (bebidas no incluidas). Transporte en vehículos 4x4 durante el safari con ventana garantizada (ocupación máxima 7 personas por vehículo). Safari regular. Chófer / guía en castellano durante todo el safari. Todas las entradas a los parques especificados en el itinerario. Agua en el vehículo durante el safari y botella metálica. Seguro especial Flying Doctors. Seguro de viaje.

INTERESA SABER

Precio desde basado en Qatar Airways, clase O (tarifa dinámica), para viajar del 6 de abril al 11 de mayo. Tasas aéreas incluidas. QR: 560 €. Niños de 0 a 11 años compartiendo habitación con 2 adultos. Máximo 2 niños con 2 adultos. Por motivos operativos, el orden de las visitas de los parques puede cambiar, sin afectar al contenido del itinerario.

SALIDAS

Lunes (6 abr-14 dic).

HOTELES

Tarangire. 1 noche. Lake Burunge/Tented Camp
Karatu. 1 noche. Ngorongoro Farm House/Lodge - Tloma/Lodge - Farm House Valley/Lodge
Serengeti. 2 noches. Serengeti Kati Kati/Camp
Karatu. 1 noche. Ngorongoro Farm House/Lodge - Tloma/ Lodge - Farm House Valley/Lodge

NOTAS DE SALIDA

Qatar Airways: Madrid / Barcelona / Málaga.

SUDÁFRICA EN FAMILIA

Pretoria, P. N. Pilanesberg, Ciudad del Cabo.

Circuito regular con guía en castellano. Vehículo / Camión 4x4 en Pilanesberg.

9 DÍAS DESDE

ADULTOS 2.185€

NIÑOS 1.515€

> Tasas y carburantes incluidos

TRAVEL
PRICER



Día 1 España / Johannesburgo

Salida en vuelo con destino Johannesburgo, por la ruta elegida. Noche a bordo.

Día 2 Johannesburgo / Pretoria

Llegada y traslado a nuestro hotel en Pretoria. Resto del día libre. Alojamiento.

Día 3 Pretoria / Parque Nacional de Pilanesberg

Pensión completa. Salida hacia el Parque Nacional de Pilanesberg. Llegada al lodge y almuerzo. Por la tarde salida para realizar un safari fotográfico por el Parque Nacional de Pilanesberg en busca de los "Cinco Grandes" en camión de safari 4x4 abierto. Regreso al lodge. Cena.

Día 4 Parque Nacional de Pilanesberg

Pensión completa. Al amanecer salida para realizar un safari en camión 4x4 abierto por el Parque. Regreso al lodge para el desayuno. Resto de la mañana libre para disfrutar de las instalaciones del lodge. El alojamiento ofrece

la opción, con coste adicional, de un traslado en shuttle con conductor de habla inglesa a la cercana Sun City. Almuerzo. Por la tarde salida en un nuevo safari fotográfico. Cena en el lodge.

Día 5 Parque Nacional de Pilanesberg / Johannesburgo / Ciudad del Cabo

Salida al amanecer para realizar un nuevo safari por el Parque Nacional. Regreso al lodge para desayunar. A la hora indicada salida por carretera al aeropuerto de Johannesburgo. Salida en vuelo con destino Ciudad del Cabo. Llegada y traslado al hotel. Alojamiento.

Días 6 y 7 Ciudad del Cabo

Desayuno. Días libres a tu disposición. La maravillosa Ciudad del Cabo, también conocida con el nombre de la Ciudad Madre ofrece al visitante multitud de opciones. Posibilidad de realizar alguna excursión opcional como visitar a alguno de los maravillosos enclaves que se encuentran en los alrededores, acercarnos a conocer alguna de sus famosas bodegas para hacer alguna degustación, conocer la famosa Península

del Cabo de Buena Esperanza o simplemente disfrutar del enclave tan especial donde está ubicada esta ciudad.

Día 8 Ciudad de Cabo / España

Desayuno. Posible tiempo libre dependiendo de la hora del traslado al aeropuerto. Salida en vuelo de regreso a España. Noche a bordo.

Día 9 España

Llegada.

NUESTROS SERVICIOS

Vuelo de línea regular, clase turista (reserva en clase especiales). Alojamiento y desayuno. 2 almuerzos y 2 cenas (bebidas no incluidas). Transporte en coche, combi o autobús (dependiendo del número de participantes) con guía / acompañante en castellano. 4 safaris en camión 4x4 abierto por el interior del Parque Nacional de Pilanesberg, con capacidad de 20-25 personas, con guía de habla castellana. Seguro de viaje.

INTERESA SABER

Precio desde basado en Qatar Airways, clase O (tarifas dinámicas), para viajar del 7 de abril al 30 de junio. Tasas aéreas incluidas: QR: 535€.

Niños de 0 a 11 años compartiendo habitación con 2 adultos. Máximo 2 niños con 2 adultos. Safari en vehículo-camión de safari abierto 4x4 por el interior del Parque Nacional de Pilanesberg con capacidad máxima de 20-25 personas con guía en castellano.

SALIDAS

Martes (7 abr-15 dic).

HOTELES

Pretoria. 1 noche. Centurión/4★
Parque Nacional Pilanesberg. 2 noches. Bakubung/Lodge - Kwa Maritane/Lodge
Ciudad del Cabo. 3 noches. Cresta Grande/4★
Fountains/4★

NOTAS DE SALIDA

Qatar Airways: Madrid / Barcelona / Bilbao / Málaga.

MI PRIMER VIAJE A BALI

Ubud, Playa de Bali.

Circuito exclusivo CATAI con guías en castellano. Excursión en 4x4. Centro de conservación de tortugas. Campamento de elefantes. Rafting

11 DÍAS DESDE

ADULTOS 2.550€

NIÑOS 1.525€

➤ Tasas y carburantes incluidos

TRAVEL PRICER



Día 1 España / Bali

Salida en vuelo con destino Bali. Noche a bordo.

Día 2 Bali / Ubud

Llegada a Denpasar, la capital de Bali. Continuación por carretera a Ubud. Resto del día libre. Alojamiento.

Día 3 Ubud (Cascada Tegenungan / Bosque de los Monos)

Desayuno. Mañana libre para relajarte en el hotel o explorar los alrededores por tu cuenta. Después del almuerzo, visitaremos la cascada Tegenungan para darnos un refrescante chapuzón y disfrutar de un paisaje impresionante, rodeado de exuberante vegetación. A continuación, nos dirigimos al Bosque de los Monos de Ubud. Este es el hogar de tres templos muy venerados y alrededor de 700 monos. Continuamos hacia Pura Taman Saraswati, también conocido como el Palacio del Agua de Ubud, un templo hindú dedicado a la diosa Saraswati. Antes de ser trasladado de regreso al hotel, no acercaremos al mercado de Ubud para pasear por las estrechas callejuelas de este.

Día 4 Ubud (Excursión en 4x4)

Media pensión. Comenzaremos nuestra visita en 4x4 por la Hidden Waterfall: descenderemos por unas escaleras hasta llegar a la cascada es-

condida. Desde allí, visitaremos la aldea de Kedu donde una persona local nos esperará para trepar a lo alto de un cocotero y recolectar el dulce de coco y probarlo. Continuación a través de plantaciones típicas de Bali. Almuerzo en un restaurante local con vistas al lago Batur, para proseguir hacia el Templo de Bubung Renteng. El recorrido nos llevará a través de pequeñas aldeas, en las que veremos su vida y sus costumbres.

Día 5 Ubud (Elefantes y Rafting)

Media pensión. Durante el día de hoy disfrutaremos en Taro Village donde podremos ver los elefantes traídos directamente de la selva de Sumatra y adiestrados por los mahouts, personas de Sumatra que, desde niños, los han cuidado y adiestrado. Podremos verlos, ayudar en su baño y cuidado. Salida para realizar un rafting suave, descendiendo por el río Ayung para poder disfrutar de la densa naturaleza tropical de Bali. Almuerzo en el River Café (acepta niños de 5 a 12 años).

Día 6 Ubud / Playa de Bali

Media pensión. Hoy veremos el proceso de los tejidos textiles, saldremos a caminar por los arrozales de Sidemen, veremos plantaciones exóticas y su uso en la cocina balinesa, mientras nuestro guía nos explica el sistema Subak, un sistema social cooperativo de la isla.

Cruzaremos un pequeño río para llegar a Bali Countryside, donde se tendrá la posibilidad de asistir a algunos de los talleres que se realizan: aprender a escribir tu nombre en sánscrito balinés en hojas de palma, cocinar platos locales, preparación de las ofrendas diarias y las tortas de ceremonia, así como su uso y significado en los rituales balineses. Almuerzo en ruta.

Día 7 Playa de Bali (Centro de Conservación de Tortugas)

Desayuno. De camino al sur de la isla nos dirigiremos al Centro de Educación y Conservación de Tortugas al sur de Sanur, donde se intenta poner fin al comercio de tortugas, así como ayudar en su conservación. Durante unas dos horas aproximadamente podrás unirte a un taller de Coral, creando tu propio arrecife de coral con arcilla, y disfrutar de los juegos interactivos en un escape room.

Días 8 y 9 Playa de Bali

Desayuno. Días libres para disfrutar de la playa.

Día 10 Bali / España

Desayuno. Salida en vuelo de regreso a España, por la ruta elegida. Noche a bordo.

Día 11 España

Llegada.

NUESTROS SERVICIOS

Vuelo de línea regular, clase turista. Alojamiento y desayuno. 3 almuerzos (bebidas no incluidas). Visitas y traslados exclusivos para clientes de CATAI con guía en castellano (sujeto a disponibilidad). Seguro de viaje.

INTERESA SABER

Precio desde basado en Turkish Airlines, clase P, para viajar del 4 de abril al 13 de junio, en hoteles indicados, para mínimo 3 personas (2 adultos+ 1 niño en cama extra). Tasas aéreas incluidas. TK: 535 €.

Cuando viajen dos niños, uno tendrá cama extra y el otro compartirá la cama existente con los padres. Consultar suplemento. En los meses de julio a septiembre la disponibilidad de guías es limitada, en caso de no poder ser guía en castellano, se realizará con guías en inglés. La excursión del Rafting del día 5, se realizará con personal de habla inglesa de la compañía de Rafting (sin guía de habla castellana)

SALIDAS

Sábados (3 abr-5 dic).

HOTELES

Ubud. 4 noches. Ubud Village Monkey Forest/4★
Playa de Bali. 4 noches. Nusa Dua Beach/5★

NOTAS DE SALIDA

Turkish Airlines: Madrid / Barcelona.

JUNGLAS Y PLAYAS DE TAILANDIA

Bangkok, Ayuthaya, Sukhothai, Chiang Mai, Playas de Tailandia.

Circuito exclusivo CATAI con guía en castellano. Visita a santuario de elefantes.

13 DÍAS DESDE

ADULTOS 2.145€

NIÑOS 1.305€

➤ Tasas y carburantes incluidos



Día 1 España / Bangkok

Salida en vuelo regular a Bangkok, por la ruta elegida. Noche a bordo.

Día 2 Bangkok

Llegada a Bangkok. Cena crucero por el río Chao Phraya. Alojamiento.

Día 3 Bangkok

Media pensión. Salida para realizar la visita de la ciudad y sus templos más importantes. Visitaremos el templo del Buda de Oro, el templo del Buda Reclinado y el Palacio Real. Almuerzo en el restaurante Riva Surya. Paseo en barca por los Klongs: los Klongs son zonas de la ciudad totalmente inundadas por el río donde la gente vive en casas y a la que sólo puede acceder en lanchas. Regreso al hotel.

Día 4 Bangkok

Media pensión. Excursión de día completo al Mercado flotante, donde podremos ver a los diferentes vendedores como trabajan encima de las barcas, vendiendo sus productos a clientes que también van en barca y el famoso mercado del tren. Continuamos la visita a una granja de Coco, "Tao Tan", donde se ocupan de la fabricación de productos hechos con esta fruta muy utilizada por los tailandeses. Almuerzo en un restaurante. Regreso a Bangkok.

Día 5 Bangkok / Río Kwai / Ayuthaya

Pensión completa. Salida por carretera hacia la provincia de Kanchanaburi. Llegada al fa-

moso puente sobre el río Kwai. Visita del Museo de guerra Jeath y del cementerio de los soldados prisioneros. Paseo en tren por la "Vía de la Muerte". Almuerzo. Salida hacia Ayuthaya, segunda capital del Reino de Siam, declarado Patrimonio de la Humanidad por la UNESCO. Visita del templo Wat Yai Chaimongol y Wat Mahatrat. Cena en el hotel.

Día 6 Ayuthaya / Lopburi / Phisanuloke / Sukhothai

Pensión completa. Salida por carretera hacia Phisanuloke para visitar el templo de la ciudad Wat Mahatrat en cuyo interior se encuentra la imagen de Buda considerada la más bonita de Tailandia. Parada en Lopburi para ver el templo de estilo camboyano en cuyo interior habitan cientos de monos. Almuerzo. Seguiremos hacia Sukhothai para visitar el recinto arqueológico en bicicleta (en caso de que alguien no pueda o no quiera ir en bicicleta, hay opción de hacerlo en triciclo con conductor). Cena en el hotel.

Día 7 Sukhothai / Lampang / Chiang Mai

Pensión completa. Salida por carretera a Lampang. Llegada y visita del templo Wat Lampang Luang. Proseguiremos hacia Chiang Mai. Almuerzo. Por la tarde visita del templo de Doi Suthep (el templo de la montaña), importante centro de peregrinación. Cena en el hotel.

Día 8 Chiang Mai

Pensión completa. Salida por la mañana hacia

el Santuario de elefantes "Eco Valley" donde podremos disfrutar de estas maravillosas criaturas. Aprenderemos un poco sobre los elefantes, llevando ropa Karen tradicional. Les podremos alimentar con cañas de azúcar y plátanos y podremos conocer la historia que hay detrás de cada animal. También tendremos la posibilidad de bañarnos con ellos. Almuerzo en restaurante. A continuación, llegaremos a un enclave donde se encuentran varias tribus tales como las mujeres jirafa, orejas grandes, akha, Yao, etc. Regreso a Chiang Mai. Cena en el hotel.

Día 9 Chiang Mai / Playa de Tailandia (Phuket, Krabi o Koh Samui)

Desayuno. Salida en vuelo con destino la playa elegida. Traslado al hotel.

Días 10 y 11 Playa de Tailandia (Phuket, Krabi o Koh Samui)

Desayuno. Días libres para disfrutar de las playas y las instalaciones del hotel.

Día 12 Playa de Tailandia / Bangkok / España

Desayuno. Salida en vuelo de regreso a España. Noche a bordo.

Día 13 España

Llegada.



NUESTROS SERVICIOS

Vuelo de línea regular, clase turista (reservas en clases especiales). Alojamiento y desayuno. 6 almuerzos y 5 cenas (bebidas no incluidas). Visitas y circuito con guías locales en castellano exclusivo para clientes de CATAI. Traslados exclusivos para clientes CATAI, con asistencia en castellano (según disponibilidad) en Bangkok y Phuket y con asistencia en inglés en Krabi y Koh Samui. Seguro de viaje.

INTERESA SABER

Precio desde basado en en Qatar Airways, clase O, para viajar del 4 de mayo al 15 de junio, en base a 3 personas (2 adultos+ 1 niño menor 10 años) compartiendo habitación, en el hotel Centara Kata / 4★ de

Phuket (aplicada oferta disponible). Tasas aéreas incluidas: QR: 465 €.

Precio desde del Niño: 2-9 años compartiendo habitación y cama con 2 adultos en los hoteles de Ayuthaya, Sukhothai y Chiang Mai y cama extra o sofá en Bangkok y playas de Tailandia. Cuando viajen dos niños, uno tendrá cama extra y el otro compartirá la cama existente con los padres (menor de 10 años). Consultar suplemento.

Disponemos de una amplia selección de hoteles 4★ y 5★ en Bangkok y las diferentes playas de Tailandia. Los hoteles de playa de categoría 4★ son sencillos.

SALIDAS

Lunes (7 abr- 13 oct).

HOTELES

Bangkok. 3 noches. JC Kevin Bangkok Sathorn/5★ (1 bedroom suite)

Ayuthaya. 1 noche. Classic Kameo/4★

Sukhothai. 1 noche. Sukhothai Treasure/4★

Chiang Mai. 2 noches. Meliá/5★

Playa Tailandia. 3 noches. Según playa y hotel elegido

NOTAS DE SALIDA

Qatar Airways: Airways: Madrid / Barcelona / Málaga.

Hoteles previstos o de categoría similar.

La clasificación hotelera es la estimada por CATAI. Precio desde en a mínimo 3 personas (2 adultos + 1 niño) en habitación doble.

VIETNAM MÁGICO

Hanói, Bahía de Halong, Hoian, Ho Chi Minh.

Circuito exclusivo CATAI con guía en castellano. Visita Puente Dorado. Ceremonia farolillos Hoian.

Día 1 España / Hanói

Salida en vuelo con destino Hanói por la ruta elegida. Noche a bordo.

Día 2 Hanói

Llegada a Hanói y traslado al hotel. Si el tiempo lo permite, paseo en ciclo por el antiguo barrio de Hanói. Alojamiento.

Día 3 Hanói (Ninh Binh)

Media pensión. Salida a la provincia de Ninh Binh. Llegada y visita de Hoa Lu. A continuación, visitaremos la pagoda de Bich Dong. Nos embarcaremos en un pequeño bote de remos para recorrer Tam Coc. Continuación por un sendero hasta llegar al templo Thai Vi. Disfrutaremos del hermoso paisaje rural. Almuerzo en restaurante. Regreso a Hanói.

Día 4 Hanói

Media pensión. Visita del museo de Etnología de Vietnam. Almuerzo en un restaurante. Por la tarde, continuamos visitando el mausoleo de Ho Chi Minh y el palacio del gobernador (visita de los exteriores), la casa de Ho Chi Minh y la pagoda del pilar único. Terminaremos asistiendo al famoso espectáculo de marionetas de agua.

Día 5 Hanói / Bahía de Halong

Pensión completa. Salida a la bahía de Halong. Embarcaremos para realizar un crucero de día completo por la bahía. Almuerzo y cena a bordo.

Día 6 Bahía de Halong / Hanói / Danang / Hoian

Desayuno. Terminamos el crucero. Regreso por carretera al aeropuerto de Hanói para salir en vuelo a Danang. De camino, breve parada en el parque King Kong de la isla de Tuan Chau. Llegada a Danang y continuación por carretera a Hoian.

Día 7 Hoian (Tra Que)

Media pensión. Visita a la zona rural de los alrededores de Hoian. Disfrutaremos de un paseo en bicicleta hasta el pueblo de Tra Que. Podremos ponernos la ropa de los agricultores y aprender a cultivar verduras. Además, un chef local enseñará los métodos tradicionales de preparación de algunos platos locales vietnamitas. Relájate y sumerge tus pies en una mezcla de remedios herbales locales. Almuerzo. Continuaremos con la visita de la ciudad de Hoian. Finalizaremos con un paseo en barco por el río de Thu Bon donde disfrutaremos de la ceremonia de ofrecimiento de los farolillos de papel al río.

Día 8 Hoian / Ba Na Hill (Puente Dorado) / Danang / Ho Chi Minh

Desayuno. Salida a la colina Ba Na. Accedemos al Parque Temático Sun World en un moderno teleférico. Tiempo libre en el Parque de la fantasía para disfrutar de sus atracciones entre las que se encuentra el famoso Puente dorado sostenido por dos manos gigantes de roca, donde tendremos la sensación de caminar

12 DÍAS DESDE

ADULTOS 2.820€

NIÑOS 1.525€

Tasas y carburantes incluidos

TRAVEL PRICER

sobre las nubes mientras se recorre. Traslado al aeropuerto de Danang para salir en vuelo a Ho Chi Minh. Llegada y traslado al hotel.

Día 9 Ho Chi Minh (Túneles de Cuchi)

Media pensión. Traslado para visitar los túneles de Cuchi. Una auténtica ciudad subterránea, con salas de estar, cocina, almacenes, hospitales, etc. Almuerzo en un restaurante. Por la tarde, visita panorámica del Palacio de la Reunificación (exterior), la catedral de Notre Dame, la antigua Oficina Central de Correos y la pagoda de Ngoc Hoang

Día 10 Ho Chi Minh (Delta del Mekong)

Media pensión. Salida hacia el espectacular Delta del Mekong. A la llegada, tomaremos un barco que nos llevará hasta el corazón del Delta. A lo largo del día, podremos degustar muchos de sus productos, como frutas exóticas. Disfrutaremos de la belleza del campo y la vida del río mientras aprendemos el arte de doblar hojas de coco y crear diferentes objetos. Almuerzo en un restaurante local. Regreso a Ho Chi Minh.

Día 11 Ho Chi Minh / España

Desayuno. Salida en vuelo de regreso por la ruta elegida. Noche a bordo. (Con algunas compañías aéreas el vuelo es diurno y se llega a España este mismo día).

Día 12 España

Llegada.



NUESTROS SERVICIOS

Vuelo de línea regular, clase turista (reserva en clases especiales). Alojamiento y desayuno. 6 almuerzos y 1 cena (bebidas no incluidas). Visitas exclusivas para clientes de CATAI con guía en castellano, excepto en el barco en la Bahía de Halong que no hay guía a bordo y las visitas son en regular con la tripulación del barco en inglés. Traslados de entrada y salida en inglés o castellano (según disponibilidad). Seguro de viaje.

INTERESA SABER

Precio desde basado en Qatar Airways, clase O, para viajar del 2 de mayo al 19 de septiembre, en hoteles indicados, en base a 3 personas (2 adultos+ 1 niño menor 7 años) compartiendo habitación y cama existente. Tasas aéreas incluidas: QR: 515 €. Cuando viajen 2 niños, uno tendrá cama extra y el otro compartirá la cama existente con los padres (menor de 7 años).

SALIDAS

Sábados y lunes (4 abr-14 dic).

HOTELES

Hanoi. 3 noches. The Hanoi Club/4★
Bahía de Halong. 1 noche. Amanda Luxury
Hoian. 2 noches. The Saga/4★
Ho Chi Minh. 3 noches. Saigon Prince/4★

NOTAS DE SALIDA

Qatar Airways: Madrid / Barcelona / Málaga.

AVENTURA EN SRI LANKA

Negombo, Sigiriya, P. N. Minneriya, Kandy, Nuwara Eliya, Ella, P. N. Udawalawe, Galle, Beruwala.

Circuito exclusivo CATAI con guía en castellano. Safari en jeep por el P. N. Minneriya. Little Adam's Pick. Tren del té.

12 DÍAS DESDE

ADULTOS 2.860€

NIÑOS 2.245€

➤ Tasas y carburantes incluidos

TRAVEL PRICER



Día 1 España / Colombo

Salida en vuelo con destino Colombo, por la ruta elegida. Noche a bordo.

Día 2 Colombo / Negombo

Llegada a Colombo. Traslado al pueblo pesquero de Negombo. Disfrutaremos de un emocionante paseo en barco en el pantano de Muthurajawela, donde habita una gran variedad de especies de flora endémica y fauna. Cena en el hotel.

Día 3 Negombo / Sigiriya

Media pensión. Salida a Sigiriya. Disfrutaremos de una divertida clase de cocina típica con el chef del Hotel Ayurvie. A continuación, podremos experimentar trabajos de alfarería tradicional con un artesano local. Cena en el hotel.

Día 4 Sigiriya (Parque Nacional Minneriya)

Media pensión. Salida en tuk-tuk a la emblemática Roca-Fuerte de Sigiriya ("Roca del León"), antiguo complejo de palacios donde se encuentran los famosos frescos de las "Doncellas Doradas". Más tarde, disfrutaremos de un safari en jeep en el Parque Nacional de Minneriya, donde se encuentra una gran reserva de elefantes salvajes. Cena en el hotel.

Día 5 Sigiriya / Dambulla / Matale / Kandy

Media pensión. Visita del templo excavado en

la roca de Dambulla, que alberga la colección de imágenes de Buda más importante de Sri Lanka. Salida hacia Matale y visita del Jardín de las Especies. Llegada a Kandy y visita del Dalada Maligawa, donde se encuentra el Templo del Diente de Buda. Al anochecer asistiremos a una sesión de danzas típicas. Cena en el hotel.

Día 6 Kandy / Plantación de Té / Nuwara Eliya

Media pensión. Salida hacia la fábrica de té "Liddesdale", rodeada de un paisaje espectacular repleto de plantaciones de té. Tendremos la posibilidad de ver las distintas etapas del proceso de elaboración del famoso té de Ceylán. Cena en el hotel.

Día 7 Nuwara Eliya / Nanu Oya / Ella

Media pensión. Visita panorámica de Nuwara Eliya. Salida en tren local hacia Ella a través de un paraje rodeado de plantaciones de té. Llegada a Ella, un lugar perfecto para practicar senderismo y deportes de aventura. Paseo panorámico por la bucólica ciudad. Cena en el hotel.

Día 8 Ella / Little Adam's Peak / Parque Nacional Udawalawe / Playa de Beruwala

Media pensión. Disfrutaremos de una caminata hasta la cima del pequeño Adam (Little Adams's Peak). Más tarde, visitaremos el "Hogar de tránsito de elefantes" en Udawalawe, primer

centro de rehabilitación de elefantes de Asia. Continuamos hasta el pequeño pueblo costero de Beruwala, situado al suroeste del país, con sus aguas cálidas y cristalinas. Cena en el hotel.

Día 9 Playa de Beruwala (Galle)

Media pensión. Salida hacia Galle y visita de su ciudad fortificada. El paseo cercano a la muralla que va desde el bastión de Utrech hasta el de la bandera de roca, permite hacernos una idea de la ciudad y obtener una buena panorámica del antiguo puerto. Cena en el hotel.

Día 10 Playa de Beruwala

Media pensión. Día libre para disfrutar de la exótica playa de arena dorada. Cena en el hotel.

Día 11 Playa de Beruwala / Colombo

Desayuno. Salida hacia el aeropuerto de Colombo. Llegada y salida en vuelo de regreso a España. Noche a bordo.

Día 12 España

Llegada.

NUESTROS SERVICIOS

Vuelo de línea regular, clase turista (reservas en clases especiales). Alojamiento y desayuno. 9 cenas (bebidas no incluidas). Traslados y visita con guía en castellano durante todo el circuito (bajo disponibilidad) excepto durante estancia en playa, exclusivo para clientes de CATAI. Seguro de viaje.

INTERESA SABER

Precio desde basado en Turkish Airlines, clase U, para viajar del 4 de mayo al 22 de junio, en habitación triple ocupada por 2 adultos y 1 niño. Tasas aéreas incluidas. TK: 515 €.

Sup. habitación cuádruple ocupada por 2 adultos y 2 niños: 115 € p. / persona. Niños: 0 a 11 años compartiendo habitación con mínimo 2 adultos.

El trayecto en tren el día 7 no acepta reserva previa. Si no fuese posible confirmarlo, se realizará por carretera. El safari en 4x4 el día 4 de viaje podrá realizarse en el P. N. Minneriya, P. N. Eco Park o P. N. Kaudulla, dependiendo de la migración de los animales que se mueven de un parque a otro en función del nivel del agua de sus lagos.

SALIDAS

Lunes (6 abr-23 nov).

HOTELES

Negombo. 1 noche. Regenta Arie Lagoon/4★
Sigiriya. 2 noches. Aliya Resort & Spa/4★Sup.
Kandy. 1 noche. Mountbatten Bungalow/Boutique
Nuwara Eliya. 1 noche. Scottish Planter Glendevon/Boutique
Ella. 1 noche. Hide Ella Resort & Spa/4★
Playa de Beruwala. 3 noches. Occidental Eden Beruwala/5★

NOTAS DE SALIDA

Turkish Airlines: Madrid / Barcelona.
Valencia / Málaga / Bilbao: consultar.

Hoteles previstos o de categoría similar.

La clasificación hotelera es la estimada por CATAI. Precio desde en base a mínimo de 2 adultos + 1 niño, menor de 12 años, en la misma habitación.

K-POP: CULTURA COREANA

Seúl, Gyeongju, Busan.

Circuito exclusivo CATAI con guía en castellano.

Día 1 España / Seúl

Salida en vuelo con destino Seúl, por la ruta elegida. Noche a bordo.

Día 2 Seúl

Llegada a Seúl. Alojamiento.

Día 3 Seúl

Media pensión. Salimos en metro, para visitar el Palacio de Gyeongbokgung, conocido como el "Palacio de la Felicidad". Almuerzo y degustación de un delicioso "bibimbap". Por la tarde paseo por el distrito de Bukchon, conocido como la "Aldea del Norte". Es el hogar de unas 900 casas coreanas tradicionales. Más tarde, haremos un recorrido por la calle de Insadong, que está llena de anticuarios y galerías de arte. Para culminar el día, descubrirás un espectáculo increíble de entretenimiento en el escenario "Cooking' Nanta".

Día 4 Seúl

Media pensión. Salimos en metro parando en la estación de Gangnam, donde daremos un paseo por esta bulliciosa y futurista zona de la ciudad. A continuación, visita del comercio Samsung D'light. Almuerzo. La tarde la dedicaremos a explorar la fascinante cultura K-pop. Haremos un recorrido por K-Start, el vecindario más lujoso de Seúl. Más tarde, visitaremos la tienda "Kwangya" en Seúl, en la zona de Seongsu, donde artistas y aficionados pueden establecer contacto.

Día 5 Seúl

Media pensión. Comenzamos el día visitando el Templo de Jogyesa. A continuación, daremos un paseo por Cheonggyecheon. Daremos un paseo por el mercado de Gwangjang, uno de los mercados de comida callejera más famosos de Seúl. Almuerzo. Por la tarde, nos acercaremos a la Torre de Namsan, uno de los edificios icónicos de Seúl desde donde podrás disfrutar de la mejor vista panorámica de la ciudad. Continuamos al distrito de Hongdae, muy popular por sus calles comerciales y cafés con mascotas, pero sobre todo por los artistas del baile y el canto que buscan mostrar su talento.

Día 6 Seúl / Gyeongju / Busan

Media pensión. Salida en tren hacia Gyeongju, la capital espiritual y cultural de Corea, conocida también como "el Museo sin muros". Visitaremos el Templo de Bulgusa y la cueva de Seokguram, cueva que alberga una enorme estatua de Buda mirando al mar y está considerada como una obra maestra del arte budista en el Extremo Oriente. Almuerzo. Por la tarde, paseo por el Parque de los Túmulos, lugar donde se encuentran 23 tumbas de antiguos gobernantes del reino de Shilla y sus familias. Visita de la tumba del "Caballo Celestial". Más tarde, visita de las tumbas de Noso-dong y del Observatorio más antiguo del lejano Oriente que data del año 634, la torre Cheomseongdae. A continuación, salida por carretera a Busan.

11 DÍAS DESDE

ADULTOS 3.780€

NIÑOS 3.035€

> Tasas y carburantes incluidos



Día 7 Busan (Gamcheon)

Media pensión. Salida para visitar el pueblo cultural de Gamcheon, un antiguo distrito situado en una colina. Hoy en día, se visita por ser un pueblo artístico decorado con murales y esculturas creadas por los residentes. A continuación, paseo por el Mercado de pescado de Jagalchi y el Mercado Internacional. Almuerzo. Por la tarde, iremos al Cementerio Conmemorativo de las Naciones Unidas, lugar que rinde homenaje a los 37.895 miembros de las fuerzas de la ONU caídos durante la guerra de Corea (1950-1953).

Día 8 Busan / Seúl

Desayuno. Salida en tren hacia Seúl. A la llegada, traslado al hotel.

Día 9 Seúl

Desayuno. Día libre. Opcionalmente, se podrá realizar una visita hacia la región de Cheorwon y su zona DMZ con almuerzo incluido.

Día 10 Seúl / España

Desayuno. Salida en el vuelo de regreso a España. Noche a bordo. (con algunas compañías aéreas, el vuelo es diurno y se llega a España ese mismo día).

Día 11 España

Llegada.



NUESTROS SERVICIOS

Vuelo de línea regular, clase turista (reservas en clases especiales). Alojamiento y desayuno. 5 almuerzos (bebidas no incluidas). Circuito exclusivo para clientes CATAI con guía en castellano. Traslados en coche sin asistencia. Trenes en clase turista de Seúl / Gyeongju y desde Busan / Seúl. Seguro de viaje.

INTERESA SABER

Precio desde basado en Etihad Airways, clase E, para viajar del 11 de mayo al 25 de junio, en habitación doble compartiendo 2 adultos y 1 niño (cama supletoria). Tasas aéreas incluidas. EY: 325 €.

La mayoría de los hoteles utilizados en este viaje son de 4★; otras categorías más bajas no las recomendamos. Condiciones especiales de reserva y cancelación. Consultar.

SALIDAS

Abril: 13, 27. Mayo: 11, 25. Junio: 11, 25. Julio: 13, 27. Agosto: 3, 17. Septiembre: 7, 21. Octubre: 19. Noviembre: 2, 16. Diciembre: 7.

HOTELES

Seúl. 6 noches. PJ Hotel Myeongdong II/4★
Busan. 2 noches. Crown Harbor Hotel/4★

NOTAS DE SALIDA

Etihad Airways: Madrid / Barcelona.

JAPÓN, NINJAS Y SAMURAI

Tokio, Nara, Kioto.

Circuito exclusivo con guías en castellano.

9 DÍAS DESDE

ADULTOS 3.850€

NIÑOS 3.690€

Tasas y carburantes incluidos

TRAVEL PRICER



Día 1 España / Tokio

Salida en vuelo hacia Tokio, por la ruta elegida. Noche a bordo.

Día 2 Tokio

Llegada a Tokio, capital de Japón, y traslado al hotel. Alojamiento.

Día 3 Tokio

Alojamiento. Nos dirigimos hacia la Torre del Ayuntamiento y subimos a su mirador. Visita del Santuario de Meiji. Al salir damos una vuelta por el barrio de Harajuku. Para terminar el día atravesamos el famoso cruce de Shibuya, donde se encuentra la estatua del perro Hachiko, conocido en todo el mundo por su bonita historia. Entramos en el centro comercial de Shibuya "Pokemon Center" con 6 plantas para comprar o disfrutar de todo un mundo de juegos, el de Nintendo.

Día 4 Tokio

Media pensión. Hoy visitamos el templo de Asakusa Kannon, en pleno corazón de la ciudad, y su arcada Nakamise llena de puestecillos y tiendas artesanales. Desde aquí nos dirigimos

al distrito de Akihabara, también llamado la "ciudad de la electrónica. Además, disfrutaremos de una experiencia culinaria: cocinaremos y degustaremos sushi. Almuerzo en restaurante local. Por la tarde tomamos el tren Yurikamome, tren sobre vías elevadas sin conductor, que nos llevará hasta la zona de la bahía de Daiba donde veremos el gran robot Gundam de 19 metros de altura. Visitaremos el museo de Ciencia e Innovación, para conocer el mundo de la robótica y la ciencia.

Día 5 Tokio

Alojamiento. Día libre. Opcionalmente podrás visitar el Parque Disney o seguir conociendo esta vibrante ciudad.

Día 6 Tokio / Kioto

Alojamiento. Salimos en tren bala a Kioto. A la llegada a la estación nuestro guía nos estará esperando para llevarnos hasta el bosque de Arashiyama, donde daremos un precioso paseo atravesando mágicos bosques de bambús. A continuación, visitamos el templo de Kinkakuji, uno de los más bonitos de Japón, al lado de un lago y rodeado de típicos jardines japoneses.

Día 7 Kioto

Alojamiento. Hoy daremos un paseo en rickshaw por el emblemático barrio de Higashiyama. Más tarde, visitamos el castillo de Nijo y damos un paseo por las calles de Ninenzaka y Sannenzaka con un ambiente único que nos sumerge en su pasado medieval con sus casas de madera y tiendecillas de artesanía. Visita del museo de Ninjas y Samuráis. Conoceremos su historia y nos harán demostraciones muy divertidas.

Día 8 Kioto (Nara)

Alojamiento. Hoy salimos hacia Nara para visitar el Templo budista de Todaiji conocido por su gran estatua de Buda. Después podremos pasear por su recinto y dar de comer a los ciervos que pasean libremente. Estos, son considerados mensajeros de los dioses por los sintoístas. De regreso a Kioto visitamos el templo de Fushimi Inari con sus miles de Torii rojos. ¡Y cuidado!, no te pierdas por su laberinto de caminos.

Día 9 Kioto / Osaka / España

Traslado al aeropuerto de Osaka. Salida en vuelo de regreso a España. Llegada.

NUESTROS SERVICIOS

Vuelo de línea regular clase turista (reservas en clases especiales). Alojamiento. 1 almuerzo (bebidas no incluidas). Asistencia en español en el aeropuerto a la llegada. Traslados de llegada y de salida en taxi sin asistencia. Visitas utilizando transporte público con guías locales en castellano. Seguro de viaje.

INTERESA SABER

Precio desde basado en Etihad Airways, clase E, para viajar del 1 al 21 de junio, para un mínimo de 4 personas en hab. doble (2 adultos y 2 niños hasta 12 años). Tasas aéreas y carburante: EY: 345€. Supl. min. 2-3 pers.: 390 € (p. / pers).

En Japón las habitaciones son de 2 camas, no podemos garantizar habitación de matrimonio. Japón tiene una tasa turística obligatoria. El pago de dicha tasa se efectúa directamente a la salida del hotel y varía entre 3 € y 7 € (por persona / noche), dependiendo de la categoría del hotel. Estos importes son estimados, y pueden variar según la ciudad y la categoría del hotel sin previo aviso.

SALIDAS

Diarias (15 abr-6 dic).
No opera: (21-30 abr; 1-7 may; 13 jul-19 ago; 19 sep-12 oct; 29-31 oct; 1-4 nov).

HOTELES

Tokio. 4 noches. Keio Plaza/Primera Sup.
Kioto. 3 noches. Kyoto Tokyu/Primera Sup.

NOTAS DE SALIDA

Etihad Airways: Madrid / Barcelona.

EL REFUGIO DEL OSO PANDA

Pekín, Gubei, Xian, Chengdú, Shanghái.

Circuito exclusivo CATAI con guía en castellano. Campamento osos panda. Paseo en bici por la muralla antigua de Xian. Ciudad acuática de Gubei. **NUEVO ITINERARIO.**

Día 1 España / Pekín

Salida en vuelo con destino Pekín, por la ruta elegida. Noche a bordo.

Día 2 Pekín

Llegada a Pekín, capital política, económica y cultural de China. Traslado al hotel. Alojamiento.

Día 3 Pekín

Media pensión. Visita del Palacio Imperial, conocido como "la Ciudad Prohibida". Almuerzo. A continuación, visita del Templo del Cielo, uno de los mayores recintos sagrados de China.

Día 4 Pekín / Ciudad Acuática de Gubei

Media pensión. Visita del Palacio de Verano y sus jardines imperiales. Almuerzo. Por la tarde, salida por carretera al pintoresco pueblo de Gubei, que está situado estratégicamente a los pies de la Gran Muralla de Simatai. Gubei es un complejo turístico que recrea el estilo de los antiguos pueblos acuáticos del sur de China, conservando su arquitectura tradicional. Por la noche, disfrutaremos de un magnífico espectáculo de drones.

Día 5 Ciudad Acuática de Gubei / Gran Muralla / Xian

Media pensión. Por la mañana, visita de la Gran Muralla Simatai, a la que accederemos en teleférico. Almuerzo. Por la tarde, traslado a Pekín para salir en tren de alta velocidad a Xian. Llegada y traslado al hotel.

Día 6 Xian

Media pensión. Hoy visitaremos el famoso Museo de Guerreros y Corceles de Terracota, en el que se guardan más de 6.000 figuras de tamaño natural que representan un gran ejército de guerreros, corceles y carros de guerra que custodian la tumba del emperador Qin. Almuerzo con disfraces de la Dinastía Qin. Por la tarde, aprenderemos a crear figuras de terracota y daremos un paseo en bicicleta por la antigua Muralla de la Xian.

Día 7 Xian / Chengdú

Media pensión. Salida en tren de alta velocidad hacia Chengdú, capital de la provincia Sichuan. Llegada y traslado a la ciudad. Almuerzo. Por la tarde, visita de la zona comercial Taikoo Li, donde hay una gigantesca escultura de panda trepando por el muro de la Plaza de Finanzas Internacionales (Chengdu IFS), que se ha convertido en un hito de moda en Chengdu. A continuación, visita de la calle antigua "Ancha y Estrecha" donde podrás mandar una postal en la oficina del Correo de Oso Panda.

Día 8 Chengdú (Campamento Oso Panda)

Media pensión. Por la mañana, salida hacia el Campamento para el Estudio del Oso Panda de Du Jiang Yan. El día de trabajo como voluntario incluye: cuidar a los osos panda, ayudar a alimentarlos y limpiar sus espacios. Almuerzo. Antes de cerrar la jornada, el campamento otorgará el certificado de voluntario para los pasajeros. Por la tarde, regreso a Chengdu.

12 DÍAS DESDE

ADULTOS 4.200€

NIÑOS 3.360€

➤ Tasas y carburantes incluidos



Día 9 Chengdú / Shanghái

Desayuno. Salida en vuelo a Shanghái, ciudad portuaria considerada el centro comercial y la metrópoli más internacional de China. Llegada y traslado al hotel.

Día 10 Shanghái

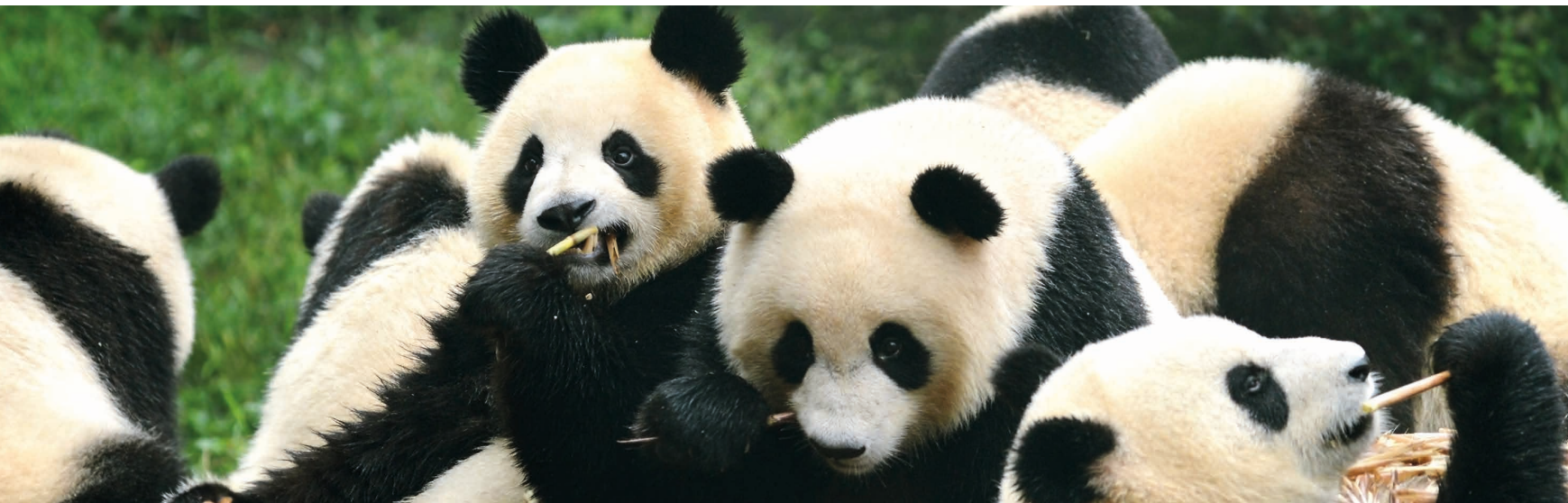
Media pensión. Por la mañana visita del Jardín Yuyuan, un magnífico jardín construido en 1557 por un oficial de la ciudad llamado Yu. Almuerzo. Por la tarde daremos un paseo por el Malecón, donde se encuentran algunas de las construcciones más emblemáticas de la ciudad, y subiremos a la torre más alta de Shanghái para contemplar una espectacular panorámica de la ciudad desde su mirador. Por la noche, disfrutaremos del Espectáculo de Acrobacias "ERA", una fusión impresionante de acrobacias tradicionales chinas, tecnología moderna, música en vivo y efectos especiales.

Día 11 Shanghái / España

Desayuno. Salida en vuelo de regreso a España. Noche a bordo. (Con algunas compañías aéreas el vuelo es diurno y se llega a España este mismo día).

Día 12 España

Llegada.



NUESTROS SERVICIOS

Vuelo de línea regular clase turista (reservas en clases especiales). Alojamiento y desayuno. 7 almuerzos (bebidas no incluidas). Circuito con guías locales en castellano, exclusivo para clientes CATAI. Seguro de viaje.

INTERESA SABER

Precio desde basado en British Airways, clase O, para viajar del 31 de mayo al 21 de junio en hoteles categoría B, para un mínimo de 2 adultos y 1 niño menor de 12 años, compartiendo la misma habitación. Tasas aéreas incluidas. BA: 390 €.

Durante los trayectos en tren, el equipaje se lleva en el mismo vagón. Los clientes se hacen cargo de su equipaje en las estaciones y dentro del tren. No existen habitaciones triples. En caso de solicitarla la habitación será doble con cama extra de tamaño más pequeño o plegable.

SALIDAS

Lunes (12 abr-6 dic).
No opera: (19 sep-9 oct).

HOTELES

Pekín. 2 noches. Beijing Xinqiao/4★
Gubei. 1 noche. Gubei Watertown/5★
Xian. 2 noches. Grand Mercure/5★
Chengdú. 2 noches. Chengdu Tianfu Sunshine/4★
Shanghái. 2 noches. UrCove by Hyatt Jing'an/4★

NOTAS DE SALIDA

British Airways: Madrid / Barcelona.

Seguro Proteção Plus

CATAI

Hoje, mais do que nunca, viaje com segurança



Assistência total, inclui coberturas COVID-19



35 causas de cancelamento (inclui resultado positivo COVID-19*)



Os melhores serviços Incluídos: Telemedicina e RightTravel.



Disponível para Circuitos e Cruzeiros sem limite de idade

Complemente a cobertura do seguro de inclusão com seu seguro Proteção Plus

ASSISTÊNCIA		ANULAÇÃO, INTERRUÇÃO E ALTERAÇÃO DE CONDIÇÕES	
1. Assistência médica e sanitária		26. Despesas de anulação de viagem	80.000 €
• Europa	50.000 €	27. Interrupção de viagem (inclui por encerramento de fronteiras)	5.000 €
• Mundo	100.000 €	DEMORA DE VIAGEM E PERDA DE SERVIÇOS	
2. Despesas odontológicas urgentes	150 €	28. Gastos ocasionados pelo atraso na saída do meio de transporte (40 € de 4 horas e 40 € cada 4 horas adicionais)	160 €
3. Repatriação ou transporte médico de feridos ou doentes	Ilimitado	29. Gastos ocasionados pela extensão forçada de viagem (max. 100 €/dia)	400 €
4. Repatriação ou transporte de acompanhantes (2)	Ilimitado	30. Gastos ocasionados pela perda de ligações do meio de transporte (pelo menos 4 horas tarde)	600 €
5. Repatriação ou transporte do Segurado falecido	Ilimitado	31. Alteração de serviços inicialmente contratados	
6. Regresso antecipado por falecimento de um familiar	Ilimitado	• Gastos ocasionados pela saída de um transporte alternativo não previsto (50 € cada 6 horas)	300 €
7. Regresso antecipado por hospitalização de um familiar mais De 5 dias	Ilimitado	• Gastos ocasionados por mudança de hotéis/apartamentos (max. 50 €/dia)	500 €
8. Regresso antecipado por sinistro grave no lar ou no local de trabalho do Segurado	Ilimitado	32. Perda de serviços contratados	600 €
9. Prolongamento de estadia em hotel por prescrição médica (120 €/dia)	1.200 €	33. Perda de serviços contratados e não usufruídos em consequência de hospitalização ou doença grave do Segurado	200 €
10. Deslocação de uma pessoa em caso de hospitalização do Segurado mais de 5 dias	Ilimitado	34. Demora da viagem por overbooking (atraso mínimo de 4 horas)	160 €
• Despesas de estadia da pessoa deslocada (120 €/dia)	1.200 €	ACIDENTES	
11. Despesas por sequestro	3.000 €	35. Invalidez permanente o morte devido a acidentes em viagem	6.000 €
12. Busca e resgate do Segurado	3.000 €	36. Invalidez permanente o morte devido a acidentes do meio de transporte	60.000 €
13. Abertura e reparação de cofres e caixas de segurança	250 €	RESPONSABILIDADE CIVIL	
14. Transmissão de mensagens urgentes	Incluído	37. Responsabilidade civil	60.000 €
15. Envio de medicamentos para o estrangeiro	Incluído	GARANTIA DE DIREITO A COMPENSAÇÃO	
16. Serviço de intérprete no estrangeiro	Incluído	38. Direito a compensação (Art. 7. Rgto. (CE) 261/2004)	
17. Adiantamento de fundos no estrangeiro	1.200 €	• Para voos até 1.500 quilómetros	260 €
18. Reintegração ao plano de viagem após hospitalização	200 €	• Para voos intracomunitários de mais de 1.500 quilómetros e para todos os outros voos de entre 1.500 e 3.500 quilómetros	410 €
19. Gastos do Segurado derivados da realização da prova de diagnóstico do COVID-19 (PCR) durante a viagem	200 €	• Resto dos voos	610 €
20. Prolongação de estadia por quarentena médica devida a COVID-19 (147 €/dia) * Esta garantia não se aplica ao modo cruzeiros	4.050 €	CONTINENTAL Desde 81,08 € por pessoa	
21. Regresso antecipado do Segurado por impedimento de entrada no país de destino ou de trânsito por modificação por parte das autoridades de requisitos de entrada nos mesmos	Ilimitado	MUNDIAL Desde 115,64 € por pessoa	
BAGAGENS		CRUZEIROS MARÍTIMOS Desde 165,43 € por pessoa	
22. Perdas materiais	1.000 €	CONTINENTAL Desde 44,85 €	
23. Gastos ocasionados pelo atraso na entrega da bagagem (300 € de 24 horas)	300 €	MUNDIAL Desde 56,44 €	
24. Envio de objetos esquecidos ou roubados durante a viagem	125 €	CRUZEIROS MARÍTIMOS Europa desde 84,86 € Mundo desde 115,90 €	
25. Procura, localização e envio de bagagens extraviadas	Incluído	Preços por pessoa	

Seguro de Cancelamento CATAI

Recupere 100% da sua reserva se tiver que cancelar a sua viagem por qualquer uma das 36 causas garantidas.

Todas as viagens da CATAI incluem seguro de assistência em viagem.

1. Assistência médica e sanitária	4.000 €	• Despesas de estadia da pessoa deslocada (90 €/dia)	900 €	21. Gastos ocasionados pelo atraso na saída do meio de transporte (30 € de 4 horas e 30 € cada 4 horas adicionais)	120 €
2. Despesas odontológicas urgentes	150 €	11. Transmissão de mensagens urgentes	Incluído	22. Gastos ocasionados pela extensão forçada da viagem (máx. 50 €/dia)	200 €
3. Repatriação ou transporte em ambulância de feridos ou doentes	Ilimitado	12. Serviço de informação e consulta médica telefónica	Incluído	23. Gastos ocasionados pela perda de ligações do meio de transporte (pelo menos 4 horas tarde)	300 €
4. Repatriação ou transporte de acompanhantes (2)	Ilimitado	13. Assistência médica e sanitária por doença preexistente	4.000 €	24. Perda de serviços contratados	
5. Repatriação ou transporte de filhos menores ou pessoas dependentes	Ilimitado	14. Prolongação de estadia por quarentena médica devida a COVID-19 (50 €/dia)	800 €	• Europa 450 € Mundo 750 €	
6. Repatriação ou transporte do Segurado falecido	Ilimitado	15. Perdas materiais		25. Perda de visitas	
7. Regresso antecipado por hospitalização de um familiar mais de 5 dias	Ilimitado	• Europa 275 € Mundo 400 €		• Europa (max. 200 €/dia) 400 € Mundo (max. 300 €/dia) 600 €	
8. Regresso antecipado por sinistro grave no lar ou no local de trabalho do Segurado	Ilimitado	16. Gastos ocasionados pelo atraso na entrega da bagagem (de 6 horas)	100 €	26. Demora da viagem por overbooking (31 € por 4 horas)	120 €
9. Prolongamento de estadia em hotel por prescrição médica (90 €/dia)	900 €	17. Procura, localização e envio de bagagens extraviadas	Incluído	27. Invalidez permanente o morte devido a acidentes do meio de transporte	60.000 €
10. Deslocação de uma pessoa em caso de hospitalização do Segurado mais de 5 dias	Ilimitado	18. Gastos de gestão por perda de documentos de viagem	150 €	28. Responsabilidade Civil	6.011 €
		19. Despesas de anulação de viagem	600 €		
		20. Interrupção de viagem	500 €		

Inclui Telemedicina

CATAI

DESCUBRA O MUNDO
QUE IMAGINA

Siga-nos nas redes sociais



O conteúdo desta brochura rege-se pelas condições
gerais publicadas no nosso sítio www.catai.pt