

IMAGINA LAPONIA
WILDERNESS HOTEL NELLIM

CATAI
DESCUBRE EL MUNDO
QUE IMAGINAS



IMAGINA, ENCUENTRO CON SANTA CLAUS
Salida 4/12 - Málaga

Viajaremos al lugar más mágico del invierno, a Laponia finlandesa, donde podremos vivir en cabañas calentitas como auténticas familias del Ártico, caminar con raquetas sobre la nieve, conducir trineos de asombrosos perros huskies o renos, pilotar modernas motos de nieve o pescar en el hielo, entre otras divertidas actividades.

Viviremos la magia de la navidad junto al mismísimo Joulupukki, con un encuentro muy especial.

Un año más, Santa Claus nos espera en Laponia



¡Se acerca la Navidad!

Una vez más Catario y sus amigos están preparando una nueva e inolvidable aventura: volar al Círculo Polar Ártico, para caminar por el mágico mundo de Laponia finlandesa. Allí esperan, entre los nevados paisajes, los entrañables samis. Ellos son los mejores viviendo en la nieve y conocen muy bien a los renos que hacen viajar a Santa Claus en su gran noche.

Los graciosos exploradores nos invitan a compartir esta emocionante travesía con otras familias y nos guiarán hasta acogedores alojamientos. Os divertiréis con ellos al probar las raquetas de nieve, al deslizaros con esquís sobre el suave manto blanco y al surcar lagos helados, conduciendo trineos tirados por preciosos perros huskies.

Desde modernas motos de nieve, y mientras probamos a pescar sobre hielo, estaremos pendiente de avisar a los traviesos elfos, quienes pueden ayudarnos a hacer llegar nuestras cartas a Joulupukki; el bondadoso viejecito vestido de rojo y blanco.

Allí, donde casi siempre es de noche, y junto a nuestros compañeros viajeros, podréis participar en divertidos juegos e invocar al maravilloso espectáculo de la aurora boreal. Descubrir los colores perfectos del cielo, por primera vez, es una belleza que puede dejaros boquiabiertos.

Familias, acompañad a Catario a escribir en su diario sobre esta fascinante aventura polar...

¡Hei, hei!



¡Comienza nuestra aventura!

En nuestro viaje nos acompaña **Catario**, que desde que era niño, escribe en su diario todos los lugares del mundo que le gustaría visitar. Imaginaba ser un explorador nórdico, como un esquimal, y ese sueño está a punto de hacerse realidad. Y ¿si en este viaje lograra encontrarse con Papá Noel?, ¡qué más podría imaginar...!

Conoceréis a **Lumi**, a quien le gusta mucho jugar y hacer travesuras. Todos le llaman así porque es como se dice nieve en idioma finés. Puede sorprenderos con cualquiera de las formas que crea cuando moldea los esponjosos copos, ¡disfrutaréis jugando y aprendiendo todos los secretos de la nieve con Lumi!

Si lo que os gusta son las leyendas sobre los bosques y criaturas de Laponia, tenéis que acercaros a **Niruska**. Es una dama de invierno que siempre ha querido visitar los mágicos bosques y lagos helados. Cuenta cuentos, sentada alrededor de las fogatas, que hacen que los copos bailen de alegría. Ella enseña que cada árbol y cada criatura tiene su propia historia especial que contar, en medio del invierno eterno.

Catario también se lo pasa en grande con **Toko**, a quien lo que más le gusta del mundo son los helados, ¡de todos los sabores!. Siempre está en busca del helado perfecto y por eso quiere viajar al corazón de Laponia, para que Papá Noel y sus renos le cuenten cuál es el helado más dulce y maravilloso del mundo, ¿será alguno de bayas, recogidas a la luz de la luna y con un toque de magia de nieve de Nellim?.

Y después de sobrevolar la línea del Círculo Polar Ártico, ¿a quién no le va a gustar descubrir una de las tradiciones más relajantes con la sonrisa de **Sauna**? Con su infinita calma crea un ambiente cálido y acogedor, donde las familias pueden disfrutar de momentos de tranquilidad juntos. Sauna está siempre ahí, para asegurar que todos se sientan relajados y preparados para disfrutar al máximo de su aventura y del confort del norte.

Catario y sus amigos están preparados para acompañaros en un viaje que siempre vais a recordar...

¿Nos vamos?



DÍA 4/12 MALAGA / ÍVALO / NELLIM

VUELO Y LLEGADA A LAPONIA

Presentación en el aeropuerto de Málaga. Encuentro con personal de Catai que les ayudará con los sencillos trámites de facturación. Salida en **vuelo especial directo** a **Ívalo**. Tomaremos un snack a bordo del avión antes de llegar a nuestro frío destino. Llegada a Ívalo.

Nos **trasladaremos** hasta el pueblo de **Nellim** (aprox. 50 minutos), donde estará nuestro alojamiento. Durante el trayecto Catario y sus amigos nos explicarán cómo ponernos los **trajes térmicos** que nos mantendrán calentitos durante nuestra estancia en Laponia. En cuánto lleguemos y nos instalemos empezaremos a realizar **actividades** con Catario, Niruska, Lumi, Toko y Sauna.



Nos enseñarán trucos, tendremos diferentes talleres... durante el viaje iremos recogiendo pistas, aprendiendo a diferenciar a los renos de Santa Claus, aprendiendo canciones y cosas típicas de esta cultura, para entre todos, conseguir nuestro objetivo: ver a Joulupukki y poder pasar un momento inolvidable con él.

La **cena** la tendremos en el restaurante del complejo. Después de la cena, tendremos juegos y los papis y mamis podrán resolver todas las dudas que tengan de la ropa, comida, actividades, etc... mientras nos divertimos con nuestros nuevos amigos.

DÍA 5/12. NELLIM

GRANJA DE RENOS, ESQUÍ DE FONDO Y SESIÓN DE CINE

Comenzaremos con un delicioso **desayuno buffet** en el hotel para coger fuerza para un día lleno de aventuras.

Junto con Catario y sus amigos saldremos para llegar a una **granja de renos** cercana. Al llegar a la granja, el criador lapón nos dará la bienvenida. Podremos dar de comer a los animales y ver las crías que nacen cada año sobre el mes de mayo.

¿Y qué os parece terminar esta visita con un **paseo en trineo**? Cada trineo está tirado por un solo reno y cada reno tiene su propio nombre. ¿Conocéis todos los nombres de los renos del trineo de Santa Claus? Puede que nos encontremos alguno en la granja. Este paseo es ideal para disfrutar del paisaje nevado.



Regresamos al hotel para el **almuerzo**. Después del almuerzo tendremos algo de tiempo libre para descansar antes de seguir con otra de las actividades típicas de Laponia. Realizaremos una excursión a las pistas de **esquí de fondo**.

Practicar esquí de fondo es muy fácil, incluso para los que no lo hayan probado nunca. Y con las explicaciones de Catario y sus amigos ¡seremos todos unos expertos! Disfrutaremos de la nieve practicando esta actividad con nuestros profesores titulados.



Para finalizar la tarde, ¿qué os parece disfrutar de una **sesión de cine muy especial**? ¡No faltarán las palomitas!

Tendremos juegos y actividades con nuestros amigos, a ver si los renos nos dieron alguna pista para encontrar a Santa Claus, antes de disfrutar de la **cena** en el restaurante del complejo. Y a dormir, que mañana nos espera otro día lleno de emociones.

DÍA 6/12. NELLIM

SAFARI EN TRINEO DE HUSKIES Y RAQUETAS DE NIEVE

Desayuno buffet en el hotel.

Nos ponemos la ropa térmica para comenzar otro día lleno de aventuras, hoy realizaremos una de las excursiones que más tardaremos en olvidar, una experiencia increíble.

¡Viajaremos en un auténtico trineo tirado por un equipo de perros huskies!

Salimos junto con nuestros nuevos amigos para que nos cuenten como conducir estos trineos. Cada participante adulto conducirá su propio trineo y se pueden ir alternando. ¿Serán capaces nuestros papás y mamás de controlar a estos entrañables animales?



Los huskies bien entrenados pueden tirar hasta siete veces su propio peso y son muy dóciles.

Regresaremos al hotel para la **comida**.

Por la tarde, tendremos una divertida actividad en la nieve. ¿Os animáis a andar como patos encima de **raquetas de nieve** por el bosque? Seguro que Catario, Niruska, Lumi, Toko y Sauna nos enseñará algún truco para no caernos mucho...

Será un paseo tranquilo para que podamos disfrutar de la naturaleza y observar el entorno.



¿Habrá algún ayudante de Papá Noel escondido en el bosque? ¿Quién sabe? ¡Lo mismo nos encontramos huellas de los renos para poder seguir su rastro!

Más tarde disfrutaremos de juegos y actividades, individuales y en familia, donde la diversión está garantizada. ¿Quieres participar?

Cenaremos en el hotel y disfrutaremos de algún momento divertido que seguro que nos tienen preparado.

DÍA 7/12. NELLIM

SAFARI EN MOTO DE NIEVE, PESCA EN EL HIELO Y ENCUENTRO CON SANTA CLAUS

¡Y llegó el día que estábamos esperando!

Comenzaremos el día con un buen desayuno buffet antes de realizar una excursión en motos de nieve.

Son muy fáciles de conducir, no tienen marchas. Los más pequeños podrán disfrutar en el trineo que llevará la moto de nieve del guía por los bosques nevados y los lagos helados ¡Será mucho más divertido! Haremos una parada para tomar algo calentito (café, té o chocolate).

Regresamos al hotel para la **comida**.

Por la tarde, junto con Catario, Niruska, Lumi, Toko y Sauna, iremos hasta un lago helado donde un pescador local nos enseñará como **pescar con las redes bajo el hielo**. Primero cada uno tendremos que hacer un agujero en el hielo y después intentar pescar. Mientras los papás y mamás intentan pescar en el hielo, los más pequeños podrán divertirse en la zona de toboganes.

Después de esta actividad, los papás y mamás tendrán tiempo libre durante el cual les recomendamos practicar **una relajante sauna**. Y los más peques del grupo disfrutarán de **actividades de animación** en las instalaciones del hotel con Catario y sus amigos. ¿Tendremos ya todas las pistas para encontrarnos con Santa Claus? Seguro que con lo que hemos aprendido hoy podremos conseguirlo...

Como habremos aprendido a ser unos **"auténticos elfos"** recibiremos una visita muy especial, **¡Santa Claus en persona nos visitará hoy!**

Cada familia, de forma privada, podrá pasar un rato con este entrañable hacernos fotos con él y enseñarle todo lo que hemos aprendido durante el día.





La **cena** la tendremos en el hotel y seguiremos con juegos y actividades con Catario, Niruska, Lumi, Toko y Sauna para disfrutar con sus locuras. Una noche llena de risas y diversión.

DÍA 8/12. NELLIM / ÍVALO / MÁLAGA

VUELO DE REGRESO Y DESPEDIDA

Nos levantaremos con ganas de degustar nuestro último **desayuno** en Laponia. Por la mañana seguiremos con juegos y actividades.

¡Nos despediremos del país de Santa Claus!

Cuándo llegue el momento nos trasladaremos hacia el **aeropuerto**.

Catario, Niruska, Lumi, Toko y Sauna han sido los mejores acompañantes durante nuestra aventura en Laponia, porque... ellos tienen un secreto que nos habrán revelado durante el viaje, ¡pero no digáis nada!, solo lo sabemos los que hemos compartido con ellos esta experiencia.

Nos tendremos que despedir de ellos, pero... no os preocupéis **¡nos encontraremos en la próxima aventura!**

Salida en **vuelo directo** a **España**. Tomaremos un **snack** a bordo antes de llegar a Málaga y que termine nuestra aventura.





PRECIOS POR PERSONA

(en base a tipo de alojamiento y ocupación)

SALIDA 4 DICIEMBRE - Málaga

	Ocupación mínima- máxima	Precio base	*Descuento niño (3-11 años)	*Descuento niño (2 años)	Suplemento Individual
Habitación doble / triple	1 – 3	2.940 €	- 460 €	- 1.610 €	265 €
Arctic Nature Cabin	2 – 2	3.075 €	---	---	---
Arctic Log Cabin	2 – 2	3.075 €	---	---	---
Aurora Cabin	2+1 – 2+2	3.390 €	- 575 €	- 2.060 €	---
Arctic Suite Small	2 – 4	3.075 €	- 480 €	- 1.750 €	---
Arctic Suite Large	4 – 5	3.330 €	- 570 €	- 2.000 €	---
Log Cabin Suite	3 – 5	3.170 €	- 535 €	- 1.840 €	---
Arctic Lake Villa	3 - 4	3.390 €	- 575 €	-2.060 €	---
Log Cabin	2+1 – 2+2	3.250 €	- 550 €	- 1.925 €	---
Cabañas Lusma / Nuora	2+2	3.075 €	- 480 €	-1.750 €	---
Cabaña Peska	4 – 6	3.390 €	- 575 €	- 2.060 €	---
Arctic Sky Suite	2 – 2	3.390 €	- 575 €	- 2.060 €	---
Cabaña Kasari	5 – 7	3.530 €	- 605 €	- 2.200 €	---
Aurora Lakeside Villa	6 – 8	3.530 €	- 605 €	- 2.200 €	---
Aurora Premium Cabin	2 – 2	3.530 €	- 605 €	-2.200	---
Aurora Deluxe Cabin	4 – 6	3.530 €	- 605 €	-2.200	---
Arctic Sky Cabin	2 – 4	4.910 €	-1.500 €	- 3585 €	---

- Descuento niño: aplicable compartiendo con, al menos, 2 adultos.
- Tasas aéreas y de carburante: 145 € netos por persona (no incluidas en el precio).



INFORMACIÓN DE NUESTRO VIAJE

HORARIOS DE VUELOS DIRECTOS - SALIDA DESDE MÁLAGA:

4 / 12	Málaga / Ívalo	09.00 – 15.35 hr
8 / 12	Ívalo / Málaga	16.00 – 20.35 hr



NUESTROS SERVICIOS:

- **Vuelo especial directo** desde Málaga a Ívalo (ida y vuelta), incluye snack a bordo.
- **Equipo de animación en destino.**
- **Guía acompañante** de habla castellana en destino.
- Todos los **traslados**.
- **Traje térmico** para toda la estancia (botas y mono térmico), así como casco y guantes para la excursión en motos de nieve.
- 4 noches en el alojamiento seleccionado del complejo **Nellim Wilderness hotel Lodge**.
- **Pensión completa** (con jarra de agua incluida), excepto almuerzo último día según especificado en el itinerario.
- **Todas las actividades**, excursiones y safaris según programa (dos personas por moto de nieve o trineo).
- **Limpieza final del alojamiento.**
- **Encuentro con Santa Claus**, con un regalo para cada niño de 11 años o menos.
- Completa **documentación** de viaje online y regalos.
- **Seguro** de asistencia en viaje.

Interesa saber:

- Tasas aéreas y de carburante: 145 € (no incluidas en el precio).
- Limpieza diaria del alojamiento (no incluida en el precio).
- El orden (no así el contenido) de las excursiones puede variar con respecto a este itinerario.
- Los horarios de los vuelos pueden sufrir modificaciones y serán confirmados antes de la fecha de salida.
- Te ofrecemos la posibilidad de reservar noches extras la noche anterior y posterior del viaje en la ciudad española de salida/llegada del vuelo. Consultar precios.



CONDICIONES Y GASTOS DE CANCELACIÓN 2026/2027

- Hasta 31/08/2026: Sin gastos.
- Cancelación entre 01/09/2026-30/09/2026: 15% del importe del viaje.
- Cancelación entre 01/10/2026-31/10/2026: 25 % del importe del viaje.
- Cancelación entre 01/11/2026-22 días antes de la salida: 50 % del importe del viaje
- Cancelación con 21 días o menos antes de la salida: 100% del importe del viaje.

En caso de cancelación de la operación debido a la imposibilidad de entrada a Finlandia por cierre de fronteras no habrá gastos de cancelación.



INFORMACION Y NOTAS IMPORTANTES

- Los precios de las excursiones en motos y trineos están basados en dos personas compartiendo el vehículo.
- La edad mínima para conducir las motos de nieve es 18 años, los niños de edad inferior irán, en función de su peso y estatura, en un trineo que arrastra la moto nieve del guía. Es obligatorio estar en posesión de carnet de conducir de coche, válido en Europa, para poder conducir las motonieves y llevarlo en el momento de la excursión.
- Todas las motonieves disponen de un seguro a todo riesgo, con una franquicia de 1000.-€, de la que cada participante es responsable en caso de accidente.
- Fumar en los alojamientos en los que no está permitido conlleva multas elevadas, que pueden alcanzar los 4500 euros por persona.
- El cliente es responsable de las llaves de los alojamientos, en caso de pérdida se solicitará una indemnización.
- Cuando el tamaño del grupo es muy grande, éste puede verse dividido en varios grupos menores siendo de este modo la operativa más simple y cómoda para los pasajeros. Por lo tanto, el horario u orden de los servicios en las excursiones puede verse alterado por este motivo, sin modificar el contenido global de la excursión. Sus guías en destino les informarán con antelación de los horarios de las excursiones.
- Debido a las condiciones climatológicas (o de nieve o hielo acumulado) o por razones de seguridad, las excursiones pueden sufrir cambios de itinerarios, duración o incluso cancelaciones sin previo aviso. Por la propia idiosincrasia del destino, CATAI no garantiza las condiciones climatológicas, de nieve o hielo acumulado para poder realizar las excursiones o safaris ofertados.
- Nuestro objetivo es que todas las actividades de tu viaje a Laponia se realicen tal como se describen en nuestros programas. Sin embargo, somos conscientes de que las condiciones meteorológicas pueden cambiar y, en ocasiones, afectar a la realización de ciertas actividades.
- Para que estés preparado ante estas situaciones, queremos informarte de lo siguiente:
 - **Mantenemos el itinerario original siempre que sea posible.** Ponemos todo nuestro empeño en conservar el programa previsto y en adaptarnos a los cambios del clima para que disfrutes de la experiencia planeada.
 - **Buscamos alternativas.** Si las condiciones impiden llevar a cabo alguna actividad, encontraremos las mejores opciones disponibles para sustituirla, procurando que la experiencia siga siendo igual de enriquecedora.
 - **Ajuste de precio y reembolsos.** Si existiera una diferencia de precio entre las actividades originalmente programadas y las finalmente realizadas, se efectuará el reembolso correspondiente al regresar del viaje. Si las condiciones o el destino en sí no nos diesen la opción de poder ofrecer alguna actividad alternativa y nos viésemos obligados a cancelar las actividades, en ese caso al regreso del viaje se procederá a su reembolso.
- No podemos garantizar la presencia de nieve ni aceptar cancelaciones por su ausencia. Sin embargo, si te aseguramos que dedicaremos todos nuestros esfuerzos a ofrecerte la mejor solución posible ante cualquier imprevisto climático.

NELLIM WILDERNESS HOTEL LODGE

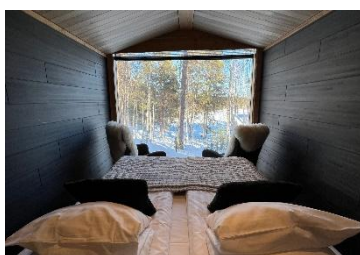
Alojamiento de alta calidad y excelente servicio ubicado junto al idílico Lago Inari.

Habitaciones dobles / triples (1-3 personas) 23-25m²

Habitaciones decoradas e inspiradas en la naturaleza ártica de Laponia. Cada habitación tiene un baño privado y secador de pelo. Hay disponibilidad de cama doble o cama twin.



Arctic Nature Cabin (2 personas)



Con una vista panorámica sobre el lago Ártico, la Arctic Nature Cabin ofrece una forma mágica de experimentar Laponia. Está equipada con cama doble y baño con ducha. La ventana panorámica le permite disfrutar de la naturaleza ártica desde su cama.

Capacidad máxima: 2 adultos

Arctic Log Cabin (2 personas)

Las Arctic Cabin están equipadas con cama doble, baño y ducha. La sauna está en un edificio de troncos separado cercano a los alojamientos. Están situadas cerca del lago Ártico.

Capacidad máxima: 2 adultos



Aurora Cabin 23m² (2-4 personas) / Aurora Premium cabin 30m² (2 personas)



Admirar el cielo lleno de estrellas o ser testigo del impresionante espectáculo de la Aurora Boreal desde la comodidad de su cama. Están equipadas con dos camas individuales y baño privado. posibilidad de cama extra en Aurora Cabin. La Aurora Premium Cabin cuenta además con chimenea de interior.

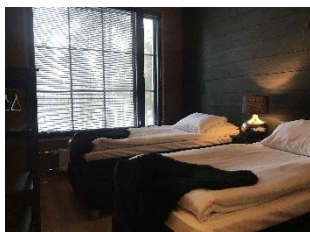
Capacidad máxima Aurora Cabin: 2 adultos+ 2 niños. Capacidad máxima Aurora Premium Cabin: 2 adultos

Arctic Suite Small 35m² (2-3 personas)

Suites temáticas de la naturaleza. Están ubicadas cerca del edificio principal. Disponen de un dormitorio además de sala de estar con sofá-cama (no disponen de cocina ni sauna).



Arctic Suite Large 60-80m² (4-5 personas)



Arctic Suite 301 es un estudio en suite para 2 adultos + 2 niños. Dispone de cocina americana, litera con dos camas, sala de estar y baño privado.

Arctic Suite 302 (2 adultos + 2 niños) Y Arctic Suite 303 (2 adultos + 3 niños) disponen de 2 dormitorios, cocina americana, sala de estar,

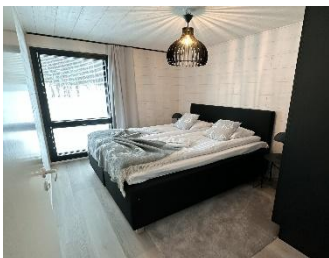
baño y sauna privados

Log Cabin Suite 42m² (3-5 personas)

Distribuida en dos pisos, disponen de 1 cama doble en la planta baja y sala de estar. Cuenta con calefacción, Sauna y WC. En la planta alta dispone de un loft con espacio para hasta 3 camas. Estas cabañas están ubicadas a sólo 30 – 70 metros del edificio principal y recepción. No todas las cabañas son idénticas, pero sí muy similares. Las fotos no son contractuales, representan una muestra del estilo de alojamiento. Capacidad máxima 5 personas.



Arctic Lake Villa 66m² (3-4 personas)



Villas a estrenar con vistas excelentes al lago Inari. Esta ubicación ofrece las mejores posibilidades para observar la Aurora Boreal en el cielo nocturno.

Arctic lake Villa dispone de dos dormitorios: uno con cama doble y otro con dos camas individuales. Cocina propia, sala de estar y baño con sauna

Estas Villas son una opción perfecta para familias. La distancia a pie desde el edificio principal es de unos 50 metros.

Log Cabin 40m² (3-4 personas)

Todas las cabañas de troncos son similares entre sí y tienen el mismo equipamiento. La ubicación es perfecta, ya que tendrá fácil acceso al edificio principal, pero también algo de privacidad. Hay una pequeña cocina, baño con sauna, chimenea, cama doble en la planta baja y altillo con espacio para 2 o 3 personas para dormir. Esta espaciosa cabaña es el alojamiento perfecto para familias, amigos o parejas. Capacidad máxima recomendada: 2 adultos + 2 niños



Cabañas Lusma (3-4 personas) 38m² / Nuora (3-4 personas) 38m²



Disponen de sala de estar con posibilidad de dos camas supletorias (sofá convertible). Cuenta con calefacción, TV, Chimenea, Cocina totalmente equipada, dormitorio separado con cama doble, baño y sauna. Estas cabañas están ubicadas cerca del edificio principal y recepción. No todas las cabañas son idénticas, pero sí muy similares.

Las fotos no son contractuales, representan una muestra del estilo de alojamiento.

Capacidad máxima recomendada 2 adultos y 2 niños

Cabañas Peska 80m² (4-6 personas) / Kasari 105m² (5-7 personas)

Amplias cabañas de troncos con vistas al lago. Tienen elegantes paredes de madera y finos detalles lapones que ofrecen mucho espacio y comodidad. Ideal para viajeros que quieran experimentar el lujo durante su estancia. La cabaña consta de dos dormitorios (Peska) o tres dormitorios (Kasari), un amplio salón / comedor, chimenea, cocina totalmente equipada y baño con ducha y sauna. La cabaña Peska dispone además de un loft con 2 camas individuales.



Capacidad máxima recomendada Peska 4 adultos y 2 niños

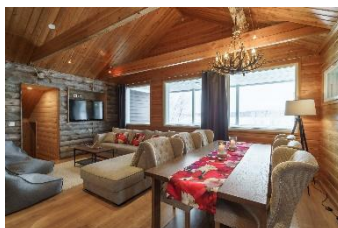
Capacidad máxima recomendada Kasari 4 adultos y 3 niños o 6 adultos.

Aurora Lakeside Villa 150m² (6-8 personas)

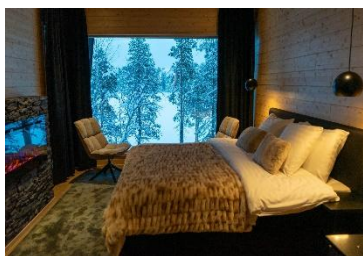
La cabaña de madera más grande, situada cerca del edificio principal, junto al magnífico lago Inari.

Dispone de 4 dormitorios, el dormitorio principal tiene una cama doble y una ventana panorámica con vista al lago, una amplia sala de estar con cocina completamente equipada, sauna privada y baño.

Capacidad máxima recomendada 4 adultos y 4 niños o 8 adultos.



Arctic Sky Suite 27m² (2 personas)

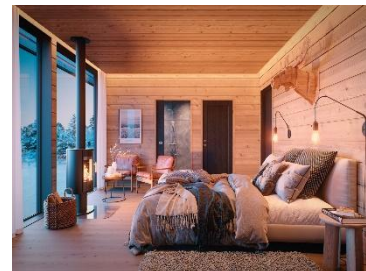


Una forma de descubrir la Arctic Sky Suite, un alojamiento encantador diseñado para dos personas que cuenta con una acogedora cama doble y unas vistas impresionantes hacia el lago. Ideal para parejas, ofrece una gran ventana panorámica para sumergirse en la naturaleza circundante. Cuenta con baño privado y sauna.

Capacidad máxima: 2 adultos

Arctic Sky Cabin 44m² (2 -4 personas)

Esta hermosa cabaña está diseñada y decorada con el espíritu del diseño finlandés, enfatizando el confort y un ambiente tranquilo gracias a los materiales naturales. El dormitorio principal cuenta con una cama doble y un tragaluz para admirar el cielo nocturno. El salón dispone de un sofá convertible en cama supletoria para dos niños y chimenea.



Los grandes ventanales ofrecerán vistas del cielo ártico y el lago. Además, podremos disfrutar también de un jacuzzi al aire libre y de una relajante sauna en nuestro alojamiento.

Capacidad máxima: 2 adultos + 2 niños

Aurora Deluxe Cabin 41m² (4-6 personas)

Experimentar el cielo del norte con una comodidad y estilo incomparables. La Aurora Family Cabin está diseñada para alojar familias de hasta 6 personas, ofreciendo una combinación perfecta de comodidad e inmersión en la naturaleza. Con el techo acristalado podremos disfrutar del cielo ártico desde nuestra propia cama.



Las cabañas están equipadas con cama doble principal, cama doble en una alcoba separada, sofá convertible, baño privado y chimenea interior

Capacidad máxima: 4 adultos +2 niños

CATAI

DESCUBRE EL MUNDO
QUE IMAGINAS

