

LAPONIA

HOLIDAY CLUB SALLA

CATAI

DESCUBRE EL MUNDO  
QUE IMAGINAS



## NAVIDAD EN SALLA

Salida 23/12 – Madrid

Salla está situado en un fantástico entorno natural al lado del Parque Nacional de Oulanka. Uno de los entornos más intactos de Europa.

Un lugar perfecto para explorar en moto de nieve, realizar paseos en trineos de perros árticos o renos, conocer a Santa Claus en su cabaña del bosque...o simplemente disfrutar de la naturaleza. Quizás podáis ver una impresionante aurora boreal.

**Bienvenidos a Laponia ¡Te esperamos!**

## Día 23/12. Madrid / Rovaniemi / Salla

### Llegada a nuestro destino

Presentación en aeropuerto. Encuentro con personal de Catai que os ayudará con los sencillos trámites de facturación. Salida en **vuelo especial directo a Rovaniemi**. Snack a bordo incluido.



Encuentro con nuestro guía y **traslado a Salla** (aprox. 2 horas). Llegada.

A nuestra llegada recogeremos los trajes térmicos que podremos usar durante toda la estancia en Laponia.

Una vez instalados degustaremos una **cena** en el restaurante del complejo Salla Tuvat, situado a 10 minutos andando aproximadamente de nuestro alojamiento

Alojamiento.

## Día 24/12. Salla

### Trineo de renos y almuerzo en kota

**Desayuno buffet** en el restaurante del complejo Salla Tuvat.

Comenzaremos con el **traslado a una granja de renos** cercana, donde sus criadores lapones nos hablarán sobre el modo de vida de estos bellos animales antes de realizar un **paseo en trineo**. Nos detendremos en el corral donde se encuentran las hembras (la mayoría embarazadas en invierno) y podremos dar de comer a estos entrañables animales.



Cada trineo está tirado por un solo reno y cada reno tiene su propio nombre. Este paseo es ideal para poder disfrutar del paisaje nevado, hacer fotos o vídeos, y grabar en nuestra memoria otro de los momentos mágicos que viviremos durante nuestra estancia en Laponia.



El **almuerzo** de hoy también será especial, ya que lo degustaremos en una **kota lapona**, que son las tiendas típicas de los Sami, con forma similar a los teepees de los indios americanos.

Tarde libre para disfrutar de las instalaciones de la cabaña, realizar juegos en la nieve o esquiar.

**Cena especial de Nochebuena** en el restaurante del complejo Salla Tuvat. Alojamiento.

## Día 25/12. Salla. Excursión opcional

### Excursión opcional: Paseo por el Parque Nacional de Oulanka

**Desayuno buffet** en el restaurante del complejo Salla Tuvat. Almuerzo ligero en restaurante. Posibilidad de realizar una excursión opcional al Parque Nacional de Oulanka.

Hoy nos trasladaremos hasta el **Parque Nacional de Oulanka**, que es conocido por sus impresionantes paisajes y cascadas.

El guía nos contará historias sobre la flora y fauna del área y veremos los hermosos rápidos de Myllykoski. Podremos disfrutar y saborear un **almuerzo tipo picnic** en el campo base.



**Precio adulto: 140 EUR / Precio niño (3-11 años): 70 EUR**

\* Precios válidos para reservas hechas hasta 30 días antes de la salida sujetos a disponibilidad de plazas. \* Se requiere un mínimo de 10 personas para realizar la excursión

**Cena buffet** en el restaurante del complejo Salla Tuvat. Alojamiento.

### Día 26/12. Salla.

#### Safari en trineo de perros árticos, paseo con raquetas, pesca en hielo y Encuentro con Santa Claus

**Desayuno buffet** en el restaurante del complejo Salla Tuvat.

Nos preparamos para pasar otro día increíble en la naturaleza. Por la mañana realizaremos una excursión que perdurará en nuestra memoria durante mucho tiempo, ya que podremos conducir, como auténticos mushers un **trineo tirado por un equipo de perros árticos**. Los perros árticos bien entrenados pueden tirar de hasta siete veces su propio peso. Esto y muchas más curiosidades nos las explicarán sus preparadores antes de realizar el paseo.



medio del bosque.

Después del almuerzo realizaremos una divertida actividad, que gusta tanto a mayores como a pequeños, un **paseo con raquetas de nieve**. Llegaremos al lago donde podremos practicar la **pesca a través del hielo**. Nos enseñarán como hacer el agujero en el hielo para probar suerte con esta típica actividad.



Y por fin llegó el momento que todos esperaban. Por turnos, cada familia irá caminando hasta un lugar secreto en medio del bosque donde **Santa Claus** nos estará esperando.

Santa recibirá a cada familia de forma privada y podréis pasar un buen rato con él, charlar, tomar fotos...cada niño recibirá un regalo de manos del personaje más entrañable de Laponia y de la Navidad.

Regreso a nuestro hotel. **Cena buffet** en el restaurante del complejo Salla Tuvat. Alojamiento

### Día 27/12. Salla

#### Safari en moto de nieve, minimotos de nieve y spa

**Desayuno buffet** en el restaurante del complejo Salla Tuvat,.

En el día de hoy realizaremos una de las excursiones más espectaculares del viaje, un **safari en moto de nieve**.

Para ello, nos proveerán de cascos y guantes y tras las instrucciones de los guías, iniciaremos nuestro paseo en moto de nieve. Los adultos conduciremos las motos (2 personas por moto) y los niños viajan en un trineo que arrastra la moto de nieve del guía. Durante el trayecto podremos sentir la potencia de estas máquinas y disfrutar de los bosques nevados y lagos helados. Ascenderemos hasta lo alto de una colina desde donde podremos disfrutar de una espectacular panorámica de toda la zona y donde podremos degustar una bebida caliente para entrar en calor.



**Almuerzo ligero** en restaurante.

Al terminar, los niños podrán disfrutar de actividades entre ellas conducir unas pequeñas motos de nieve en un circuito seguro. Podrán realizar esta actividad todos los niños, con un peso máximo de 40 kg (aprox.) y recibir el carnet de conducción de motos de nieve.



**Tarde libre** durante la que recomendamos relajarse en el **spa del hotel**, con sus jacuzzis y cuatro piscinas con chorros de agua y saunas (entrada incluida). Podréis disfrutar de un momento en familia, ya que la entrada está permitida tanto a adultos como a niños. No olvidéis el bañador y las zapatillas, aunque si lo hacéis, no os preocupéis, que se pueden alquilar allí.

**Cena buffet** en el restaurante del complejo Salla Tuvat. Alojamiento.

### Día 28/12 Salla / Rovaniemi / Madrid

## Vuelo de regreso

**Desayuno buffet** en el restaurante del complejo Salla Tuvat.

Tiempo libre hasta la hora indicada para el traslado. No nos podemos ir de Laponia sin practicar una relajante sauna. La sauna en Finlandia es toda una tradición. Aunque los fineses no la inventaron sí que son el país con mayor cantidad de saunas por habitante; casi una sauna por cada 2 habitantes y los que la practican con mayor asiduidad.

Salida hacia el aeropuerto de **Rovaniemi**. Trámites de facturación y salida en **vuelo directo** con destino Madrid. **Snack** a bordo incluido. Llegada y **fin de nuestra aventura en Laponia**.





## PRECIOS POR PERSONA

(en base a tipo de alojamiento y ocupación)

### SALIDA 23 DICIEMBRE - Madrid

	APARTAMENTO
En base a 6 personas	3.035 €
En base a 5 personas	3.090 €
En base a 4 personas	3.170 €

- Tasas aéreas y de carburante: 145 € netos por persona (no incluidas en el precio).

#### Descuento niño (aplicable solo si comparten con mínimo 2 adultos):

- Niños de 4 a 11 años: -500€
- Niños de 2-3 años: -1.010€

Hay que contar al niño como persona que ocupa la cabaña antes de aplicar el descuento. Por ejemplo, para una cabaña ocupada por 2 adultos y 1 niño, tomaríamos el precio base de 3 personas y luego aplicaríamos el descuento de niño correspondiente.



## INFORMACIÓN DE NUESTRO VIAJE

### HORARIOS DE VUELOS DIRECTOS

SALIDA DESDE **MADRID**:

23/12	Madrid / Rovaniemi	11.05 – 17.00 hr
28/12	Rovaniemi / Madrid	15.30 – 19.20 hr

FRANQUICIA DE EQUIPAJE: 1 PIEZA DE MÁXIMO 20 KG FACTURADO Y 5KG DE EQUIPAJE DE MANO

## NUESTROS SERVICIOS:



- **Vuelo especial directo** desde Madrid a Rovaniemi (ida y vuelta), incluye snack a bordo.
- **Guía acompañante** de habla castellana en destino.
- Todos los **traslados**.
- **Traje térmico** para toda la estancia (botas y mono térmico), así como casco para la excursión en motos de nieve.
- 5 noches en el **alojamiento** en el **Holiday Club Salla**.
- **Pensión completa** (con jarra de agua incluida), excepto el almuerzo del último día según especificado en el itinerario. Desayunos y cenas buffet en Salla Tuvat (situado a 10 minutos andando de nuestro alojamiento) y almuerzos ligeros durante las excursiones o en restaurante. Incluye una cena especial de Nochebuena.
- Todas las **actividades**, excursiones y safaris según programa (dos personas por moto de nieve o trineo).
- Un **regalo** de Santa Claus para cada niño de 11 años o menos.
- Limpieza final del apartamento.
- Una entrada al **Spa** del hotel.
- Completa **documentación** de viaje online y regalos.
- **Seguro** de asistencia en viaje.

## Interesa saber:

- Tasas aéreas y de carburante: 145 euros netos por persona, no incluidos en el precio.
- Limpieza diaria en el apartamento (no incluida en el precio).
- Actividad opcional: Raquetas de nieve en el Oulanka (no incluida en el precio)
- El orden (no así el contenido) de las excursiones puede variar con respecto a este itinerario.
- Los horarios de los vuelos pueden sufrir modificaciones y serán confirmados antes de la fecha de salida.
- Te ofrecemos la posibilidad de reservar noches extras la noche anterior y posterior del viaje en la ciudad española de salida/llegada del vuelo. Consultar precios.

---

## CONDICIONES Y GASTOS DE CANCELACIÓN 2026/2027

- Hasta 31/08/2026: **Sin gastos**.
- Cancelación entre 01/09/2026-30/09/2026: **15% del importe del viaje**.
- Cancelación entre 01/10/2026-31/10/2026: **25 % del importe del viaje**.
- Cancelación entre 01/11/2026-22 días antes de la salida: **50 % del importe del viaje**
- Cancelación con 21 días o menos antes de la salida: **100% del importe del viaje**.

En caso de cancelación de la operación debido a la imposibilidad de entrada a Finlandia por cierre de fronteras no habrá gastos de cancelación.



## INFORMACION Y NOTAS IMPORTANTES

Debido a las condiciones climatológicas (o de nieve o hielo acumulado) y por razones de seguridad, las excursiones pueden sufrir cambios de itinerarios, duración o incluso cancelaciones sin previo aviso.

Por la propia idiosincrasia del destino, CATAI no garantiza las condiciones climatológicas, de nieve o hielo acumulado para poder realizar las excursiones o safaris ofertados. En caso de que causas de fuerza mayor no permitan la realización de alguna excursión y ésta deba ser anulada en su totalidad, se realizará una actividad alternativa o bien se reembolsará el importe de la misma al regreso.

Nuestro objetivo es que todas las actividades de tu viaje a Laponia se realicen tal como se describen en nuestros programas. Sin embargo, somos conscientes de que las condiciones meteorológicas pueden cambiar y, en ocasiones, afectar la realización de ciertas actividades. Para que estés preparado ante estas situaciones, queremos informarte de lo siguiente:

- **Mantenemos el itinerario original siempre que sea posible**  
Ponemos todo nuestro empeño en conservar el programa previsto y en adaptarnos a los cambios de clima para que disfrutes de la experiencia planeada.
- **Buscamos alternativas**  
Si las condiciones impiden llevar a cabo alguna actividad, encontraremos las mejores opciones disponibles para sustituirla, procurando que la experiencia siga siendo igual de enriquecedora.
- **Ajustes de precio y reembolsos**  
Si existiera una diferencia de precio entre las actividades originalmente programadas y las finalmente realizadas, se efectuará el reembolso correspondiente al regresar del viaje.

No podemos garantizar la presencia de nieve ni aceptar cancelaciones por su ausencia. Sin embargo, sí te aseguramos que dedicaremos todos nuestros esfuerzos a ofrecerte la mejor solución posible ante cualquier imprevisto climático.

Los precios de las excursiones en motos y trineos están basados en dos personas compartiendo el vehículo. La edad mínima para conducir las motos de nieve es 18 años, los niños de edad inferior irán, en función de su peso y estatura, en un trineo que arrastra la moto nieve del guía. Es obligatorio estar en posesión de carnet de conducir de coche, válido en Europa, para poder conducir las motonieves y llevarlo en el momento de la excursión. No válida la app de la DGT, **obligatorio carnet físico**.

Todas las motonieves disponen de un seguro a todo riesgo, con una franquicia de 1000.-€, de la que cada participante es responsable en caso de accidente.

Cuando el tamaño del grupo es muy grande, éste puede verse dividido en varios grupos menores, siendo de este modo la operativa más simple y cómoda para los pasajeros. Por lo tanto, el horario u orden de los servicios en las excursiones puede verse alterado por este motivo, sin modificar el contenido global de la excursión. Sus guías en destino les informarán con antelación de los horarios de sus excursiones.

Fumar en los alojamientos en los que no está permitido conlleva multas elevadas, que pueden llegar a ascender hasta 4500 euros por persona.

El cliente es responsable de las llaves de las cabañas, en caso de pérdida se solicitará una indemnización.

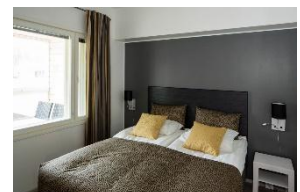
## HOLIDAY CLUB SALLA

¡El Holiday Club Salla, es un lugar donde experimentará Laponia en su forma más auténtica! Situado en el noreste de Finlandia, el hotel dispone de una ubicación estratégica en Salla y proporciona a los huéspedes fácil acceso a multitud de puntos de interés. Podrán disfrutar de emocionantes actividades en las inmediaciones. Las pistas de esquí alpino y senderos de esquí de fondo están al lado del hotel. Toda la zona está rodeada de una belleza natural magnífica.

### **Villas Apartamentos Sallatunturi (Capacidad máxima 4 adultos + 2 niños)**

Apartamentos de alta calidad que disponen de cocina americana, salón, 2 habitaciones, baño, sauna y terraza acristalada.

Uno de los dormitorios cuenta con cama doble y el otro con dos camas individuales separadas. Además, cuenta con sofá-cama doble.



# CATAI

DESCUBRE EL MUNDO  
QUE IMAGINAS

