

LAPONIA  
RUKA VILLAS

CATAI  
DESCUBRE EL MUNDO  
QUE IMAGINAS



**NAVIDAD**  
Salida 23/12 – Barcelona

Nuestro alojamiento serán unas lujosas cabañas de madera, todas ellas independientes, ideales para disfrutar de la tranquilidad que nos ofrece la naturaleza lapona y completamente equipadas.

Un lugar perfecto para explorar en moto de nieve, trineos de perros árticos, raquetas de nieve, esquiando... o simplemente relajándose al lado de la chimenea.

**Bienvenidos a Laponia ¡Te esperamos!**

## Día 23/12. Barcelona / Kuusamo / Ruka

### Llegada a nuestro destino



Presentación en aeropuerto. Encuentro con personal de Catai que os ayudará con los sencillos trámites de facturación. Salida en **vuelo especial directo a Kuusamo**. Snack a bordo incluido.

Encuentro con su guía y **traslado a nuestra cabaña** (aprox. 30min), De camino recogida de los trajes térmicos para utilizar durante toda la estancia.

Una vez instalados degustaremos una **cena** en un restaurante local. (Traslados incluidos). Alojamiento.

## Día 24/12. Ruka

### Safari auténtico de perros árticos y karting sobre hielo

**Desayuno** tipo catering entregado en vuestra cabaña.

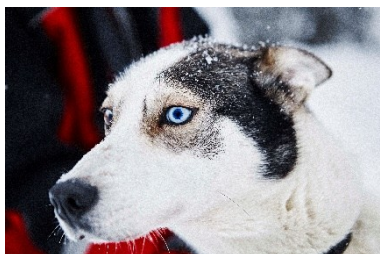
Comenzaremos nuestra aventura en Lapponia con una excursión que perdurará en nuestra memoria durante mucho tiempo, ya que podremos conducir, como auténticos mushers un **trineo tirado por un equipo de perros árticos**. Los perros árticos bien entrenados pueden tirar de hasta siete veces su propio peso. Esto y muchas más curiosidades nos las explicarán sus preparadores antes de realizar el paseo.

Degustaremos un **almuerzo ligero** durante la excursión.

Finalizado el almuerzo, traslado al circuito de **karting**, donde disfrutaremos de una experiencia totalmente nueva; conducir karts especiales para desplazarse sobre la nieve o hielo. Pilotar los karts es muy fácil y esta actividad la pueden realizar todas las personas (adultos o niños) con una altura mínima de 150 cm (necesaria para llegar a los pedales de acelerador y freno). Los niños que no puedan pilotar los karts podrán conducir una mini-motonieve, una experiencia que sin duda no olvidareis.



Regreso a tu cabaña y tiempo libre hasta la hora de la cena.



**Cena** especial de Nochebuena entregada en vuestra cabaña. Alojamiento.

## Día 25/12. Ruka

### Pesca en hielo

**Desayuno** tipo catering entregado en vuestra cabaña.

Salida para realizar una excursión de **pesca en un lago helado**. La experiencia empieza con el desplazamiento a pie sobre la nieve hasta llegar a un lago helado, un pescador nos espera en un laavu. Nos enseñará como pescar en el hielo, con el uso de la "Kaira", con el que poder hacer el agujero sobre el hielo. Cada una tendrá tiempo para probar suerte con la caña a través del hielo. En este lago podremos encontrar percas y lucios.

**Almuerzo ligero** durante la excursión.



Por la tarde tiempo libre para relajarnos en vuestra cabaña, hacer juegos en la nieve o aprovechar para hacer unas bajadas de esquí en la cercana estación de Ruka.

**Cena** en restaurante local con traslados incluidos. Alojamiento.

## Día 26/12. Ruka

### Safari en moto de nieve a granja de renos y encuentro con Santa Claus

**Desayuno** tipo catering entregado en vuestra cabaña.

Comenzaremos otro día de aventuras con una **excursión en motos de nieve**. Los guías locales nos explicarán su funcionamiento (es muy sencillo) y las reglas básicas de seguridad antes de comenzar nuestro paseo. Los niños viajan en un trineo especial que lleva la moto de nieve del guía.

Podremos disfrutar de paisajes de una gran belleza natural hasta llegar a una **granja de renos** cercana donde sus criadores lapones nos hablarán del modo de vida de estos simpáticos animales. Nos contarán varias curiosidades y realizaremos un **paseo en trineo de renos**. Cada trineo está tirado por un solo reno y cada reno tiene su propio nombre. El paseo es ideal para disfrutar del paisaje nevado, hacer fotos o inmortalizar en un vídeo el momento.



**Almuerzo** durante la excursión.

Por la tarde llegará el momento que todos los niños estaban esperando. Nos trasladaremos al pueblo de Vuotunki donde se encuentra la **casa de Santa Claus**, al lado de un gran lago helado. En las laderas del lago, al caer la nieve, se forman grandes toboganes naturales en los que los niños, y no tan niños podrán disfrutar tirándose en trineos.

Ha llegado el momento de entrar en la casa donde Santa nos estará esperando. Al entrar, nos recibe un elfo, ayudante de Santa Claus, y nos conduce hasta el salón en el que conoceremos al mismísimo Santa. Con él pasaremos un buen rato, nos contará historias y nos enseñará alguna canción. La Sra. Claus es una experta cocinera y hoy los niños y niñas aprenderán su famosa receta de galletas navideñas que, una vez hechas, podrán hornear en el gran horno de leña de la casa.



La **cena** la degustaremos en la casa de la familia Claus.

Finalizada la visita, Santa entregará personalmente un regalo a cada niño. Con el recuerdo imborrable de esta visita nos despediremos de la familia Claus y emprenderemos el regreso a nuestro alojamiento.

Alojamiento.

## Día 27/12. Ruka

### Raquetas de nieve en el Parque Nacional de Oulanka

**Desayuno** tipo catering entregado en vuestra cabaña.

Hoy disfrutaremos de una experiencia inolvidable. Realizaremos una excursión al cercano **Parque Nacional de Oulanka**, que es conocido por sus impresionantes paisajes y cascadas.

El guía nos contará historias sobre la flora y fauna del área y veremos los hermosos rápidos de Myllykoski. Podremos disfrutar y saborear un **almuerzo tipo picnic** al lado de una hoguera. También realizaremos una de las actividades que gustan tanto a mayores como pequeños. Caminaremos con **raquetas de nieve** por el nevado paisaje del Parque Nacional.



Regreso a nuestro alojamiento.

Por la tarde tendremos **tiempo libre** que podéis aprovechar en la estación de esquí de Ruka, jugar en la nieve o disfrutar de las comodidades de vuestra cabaña.

**Cena** en restaurante local con traslados incluidos. Alojamiento.

## Día 28/12 Ruka / Kuusamo / Barcelona

### Vuelo de regreso



**Desayuno** tipo catering entregado en vuestra cabaña. Tiempo libre hasta la hora indicada para el traslado.

No nos podemos ir de Laponia sin practicar una relajante sauna. La sauna en Finlandia es toda una tradición. Aunque los fineses no la inventaron sí que son el país con mayor cantidad de saunas por habitante; casi una sauna por cada 2 habitantes y los que la practican con mayor asiduidad.

Salida hacia el aeropuerto de **Kuusamo**. Trámites de facturación y salida en **vuelo directo** con destino **Barcelona**. **Snack** a bordo incluido. Llegada y **fin de nuestra aventura en Laponia**.





## PRECIOS POR PERSONA

(en base a tipo de alojamiento y ocupación)

### SALIDA 23 DICIEMBRE - Barcelona

	Villa Kuura	Vuosselinjarvi	Kuusurine A-B
10 personas	---	---	3.565 €
9 personas	---	---	3.605 €
8 personas	---	3.530 €	3.650 €
7 personas	3.655 €	3.580 €	3.715 €
6 personas	3.730 €	3.640 €	3.800 €
5 personas	3.830 €	3.725 €	3.920 €
4 personas	3.990 €	3.850 €	---

- Tasas aéreas y de carburante: 145 € netos por persona (no incluidas en el precio).

Descuento niño (compartiendo al menos con 2 adultos):

- De 4 a 11 años: -655 €
- De 2 a 3 años: -1.925 €



## INFORMACIÓN DE NUESTRO VIAJE

### HORARIOS DE VUELOS DIRECTOS

SALIDA DESDE **BARCELONA**:

23 / 12	Barcelona / Kuusamo	09.00 – 14.45 hr
28 / 12	Kuusamo / Barcelona	15.45 – 19.10 hr

FRANQUICIA DE EQUIPAJE: 1 PIEZA DE MÁXIMO 20 KG FACTURADO Y 5KG DE EQUIPAJE DE MANO.



## NUESTROS SERVICIOS:

- **Vuelo especial directo** desde Barcelona a Kuusamo (ida y vuelta), incluye snack a bordo.
- **Guía acompañante** de habla castellana en destino.
- Todos los **traslados**.
- **Traje térmico** para toda la estancia (botas y mono térmico), así como casco y guantes para la excursión en motos de nieve.
- 5 noches de **alojamiento** en las cabañas Ruka Villas, alojamientos de lujo.
- **Pensión completa** (con jarra de agua incluida), excepto almuerzo último día según especificado en el itinerario: **desayunos** tipo catering entregados en la cabaña. 3 cenas en restaurante con traslados incluidos. 1 cena especial de Nochebuena entregada en la cabaña. 1 cena en la casa de Santa Claus.
- **Todas las actividades**, excursiones y safaris según programa (dos personas por moto de nieve o trineo).
- Un regalo de Santa Claus para cada niño de 11 años o menos.
- Completa **documentación** de viaje online y regalos.
- **Seguro** de asistencia en viaje.

## Interesa saber:

- Tasas aéreas y de carburante: 145 € (no incluidas en el precio).
- Limpieza diaria (no incluido en el precio).
- El orden (no así el contenido) de las excursiones puede variar con respecto a este itinerario.
- Los horarios de los vuelos pueden sufrir modificaciones y serán confirmados antes de la fecha de salida.
- Te ofrecemos la posibilidad de reservar noches extras la noche anterior y posterior del viaje en la ciudad española de salida/llegada del vuelo. Consultar precios.



## CONDICIONES Y GASTOS DE CANCELACIÓN 2026/2027

- Hasta 31/08/2026: **Sin gastos**.
- Cancelación entre 01/09/2026-30/09/2026: **15% del importe del viaje**.
- Cancelación entre 01/10/2026-31/10/2026: **25 % del importe del viaje**.
- Cancelación entre 01/11/2026-22 días antes de la salida: **50 % del importe del viaje**.
- Cancelación con 21 días o menos antes de la salida: **100% del importe del viaje**.

En caso de cancelación de la operación debido a la imposibilidad de entrada a Finlandia por cierre de fronteras no habrá gastos de cancelación.



## INFORMACION Y NOTAS IMPORTANTES

- Debido a las condiciones climatológicas (o de nieve o hielo acumulado) y por razones de seguridad, las excursiones pueden sufrir cambios de itinerarios, duración o incluso cancelaciones sin previo aviso.
  - Por la propia idiosincrasia del destino, CATAI no garantiza las condiciones climatológicas, de nieve o hielo acumulado para poder realizar las excursiones o safaris ofertados. En caso de que causas de fuerza mayor no permitan la realización de alguna excursión y ésta deba ser anulada en su totalidad, se realizará una actividad alternativa o bien se reembolsará el importe de la misma al regreso.
  - Nuestro objetivo es que todas las actividades de tu viaje a Laponia se realicen tal como se describen en nuestros programas. Sin embargo, somos conscientes de que las condiciones meteorológicas pueden cambiar y, en ocasiones, afectar la realización de ciertas actividades. Para que estés preparado ante estas situaciones, queremos informarte de lo siguiente:
    - **Mantenemos el itinerario original siempre que sea posible**  
Ponemos todo nuestro empeño en conservar el programa previsto y en adaptarnos a los cambios de clima para que disfrutes de la experiencia planeada.
    - **Buscamos alternativas**  
Si las condiciones impiden llevar a cabo alguna actividad, encontraremos las mejores opciones disponibles para sustituirla, procurando que la experiencia siga siendo igual de enriquecedora.
    - **Ajustes de precio y reembolsos**  
Si existiera una diferencia de precio entre las actividades originalmente programadas y las finalmente realizadas, se efectuará el reembolso correspondiente al regresar del viaje.
  - No podemos garantizar la presencia de nieve ni aceptar cancelaciones por su ausencia. Sin embargo, sí te aseguramos que dedicaremos todos nuestros esfuerzos a ofrecerte la mejor solución posible ante cualquier imprevisto climático.
  - Los precios de las excursiones en motos y trineos están basados en dos personas compartiendo el vehículo.
  - La edad mínima para conducir las motos de nieve es 18 años, los niños de edad inferior irán, en función de su peso y estatura, en un trineo que arrastra la moto nieve del guía. Es obligatorio estar en posesión de carnet de conducir de coche, válido en Europa, para poder conducir las motonieves y llevarlo en el momento de la excursión. **No válido la aplicación de la DGP, necesario carnet físico.**
  - Todas las motonieves disponen de un seguro a todo riesgo, con una franquicia de 1000.-€, de la que cada participante es responsable en caso de accidente.
  - Cuando el tamaño del grupo es muy grande, éste puede verse dividido en varios grupos menores, siendo de este modo la operativa más simple y cómoda para los pasajeros. Por lo tanto, el horario u orden de los servicios en las excursiones puede verse alterado por este motivo, sin modificar el contenido global de la excursión. Sus guías en destino les informarán con antelación de los horarios de sus excursiones.
  - Fumar en los alojamientos en los que no está permitido conlleva multas elevadas, que pueden llegar a ascender hasta 4500 euros por persona.
  - El cliente es responsable de las llaves de las cabañas, en caso de pérdida se solicitará una indemnización.
-

## VILLA KUURA

(133 m<sup>2</sup>/ 4+3 camas) – 2 habitaciones – (3 baños – 2 duchas)

La luminosa y moderna villa se encuentra junto a la orilla del lago Vuosselinjärvi, con hermosas vistas y una gran terraza. Esta villa tiene capacidad para 7 personas. También hay una cuna para un bebé (incl. colchón y sábana protectora, sin ropa de cama).

- La habitación principal tiene cama doble y un sillón que se puede convertir en cama, el dormitorio más pequeño tiene una cama doble. Ambos tienen baño propio. En la sala de estar hay un sofá-cama para dos.
- Sala de estar y cocina abierta con chimenea. La cocina dispone de lavavajillas, frigorífico y congelador, microondas, horno, cocina de inducción, cafetera, tetera, tostadora y platos y cubiertos para 8 personas
- Sauna eléctrica, baño con duchas y vestidor.
- Otras comodidades son TV, Wifi, armario de secado de ropa, lavadora y secadora, secador de pelo, aspiradora central, plancha, equipo de limpieza y trona para bebés



## CABAÑA VUOSSELINJARVI

(80 m<sup>2</sup>/ 8 camas) – 2 habitaciones – (1 baño – 1 ducha)

Villa Vuosselinjärvi es un cómodo chalet de madera ubicado junto al lago Vuosselinjärvi. Construido en el año 2000, fue renovado en el verano de 2014. El chalet de 80 m<sup>2</sup> tiene dos dormitorios dormitorios y un altillo con 4 camas.

- Dormitorio 1 (planta baja): cama doble. Dormitorio 2 (planta baja): 2 camas. Loft: 4 camas y televisión. Una cuna para un bebé (incl. colchón y sábana protectora, sin ropa de cama) más trona
- 1 wc y 1 ducha .Sauna
- Salón: chimenea de leña, TV de pantalla plana
- Lavadora, armario de secado y equipo de limpieza, plancha, secador de pelo
- Cocina: vitrocerámica, cafetera, congelador, microondas, lavavajillas, nevera, tostadora, vajilla para 10 personas. Conexión inalámbrica a internet. Leña

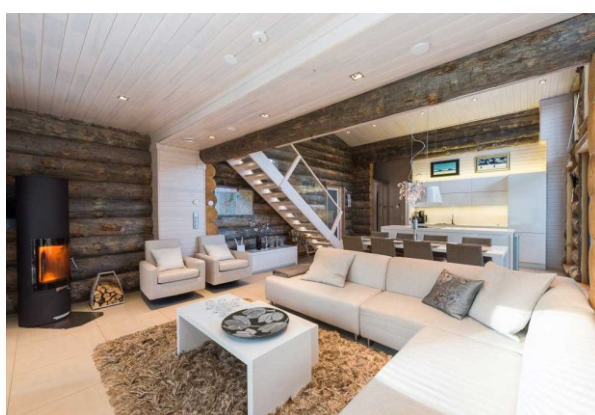


## CABAÑA KUUSURINE A - B

(100 m<sup>2</sup>/ 8+2 camas) – 3 habitaciones – (2 baños – 1 ducha)

Los dos espaciosos chalets de 100 m<sup>2</sup> tienen cada uno camas para 8 personas y dos camas supletorias si es necesario. La mejor característica de los chalés es su ubicación junto a las pistas de esquí y las rutas de senderismo. La distancia a las pistas de esquí de Ruka es de 300 m y las pistas de esquí de fondo están a solo 50 m de las puertas de Villa Kuusirinne.

- Dormitorio 1 (planta baja): cama doble. Dormitorio 2 (1ª planta): cama doble. Dormitorio 3 (1ª planta): 4 camas (la ubicación de las camas puede cambiarse). Televisores en todos los dormitorios. Una cuna para un bebé (incl. colchón y sábana protectora, sin ropa de cama ni ropa de cama). Trona
- 2 baños. Sauna con 1 ducha. Lavadero (lavadora, secadora, plancha/tabla de planchar, armario de secado). Leña. Secador de pelo.
- Cocina: vitrocerámica, cafetera, tetera eléctrica, frigorífico, vinoteca, microondas, lavavajillas, tostadora, batidora eléctrica de mano, vajilla
- Salón: chimenea de leña, TV de pantalla plana, sistema de entretenimiento Harman Kardon, Apple TV. Conexión inalámbrica a internet
- Equipo de actividades al aire libre: 2 Fat Bike –bicicletas (casco), varios trineos y 2 pares de raquetas de nieve



# CATAI

DESCUBRE EL MUNDO  
QUE IMAGINAS

