

LAPONIA
KULTAKERO HOTEL

CATAI
DESCUBRE EL MUNDO
QUE IMAGINAS



NAVIDAD

Salida 23/12 - Madrid

El Kultakero hotel & apartment es un hotel de nueva construcción con un ambiente hogareño. Las habitaciones y apartamentos del hotel Kultakero están ubicados en el corazón del pueblo de Pyhä, a solo unos pasos de las pistas y los servicios. Un destino único y con estilo.

Un lugar perfecto para explorar en moto de nieve, realizar paseos en trineos...o simplemente disfrutar de la naturaleza lapona. Quizás podáis ver una impresionante aurora boreal.

Bienvenidos a Laponia ¡Te esperamos!

Día 23/12. Madrid / Rovaniemi / Pyhä

Llegada a nuestro destino

Presentación en aeropuerto. Encuentro con personal de Catai que te ayudará con los sencillos trámites de facturación. Salida en **vuelo especial directo** con destino **Rovaniemi**. Snack a bordo incluido. Llegada.



Encuentro con nuestro guía y **traslado** a **Pyhä** (aprox. 1h 45 min), donde se encuentra nuestro alojamiento. Llegada.

Recogida de los **trajes térmicos** que podremos usar durante toda la estancia en Laponia.

Una vez instalados degustaremos una **cena** en el restaurante del hotel. Alojamiento.

Día 24/12. Pyhä

Safari en moto de nieve

Desayuno en el hotel.



Por la mañana realizaremos una de las excursiones más espectaculares que se pueden hacer en Laponia, una **excursión en motos de nieve**. Los guías locales nos explicarán cómo se conducen (en realidad es muy simple pues no tienen marchas...) y las reglas básicas de seguridad. Durante la travesía podremos sentir la potencia de estas máquinas a su paso por los paisajes lapones de bosques nevados y lagos helados

Almuerzo ligero en restaurante local.

EXCURSIÓN OPCIONAL: Karting y mini motos de nieve

Traslado al circuito de karting, donde disfrutaremos de una experiencia totalmente nueva; conducir karts especiales para desplazarse sobre la nieve o hielo. Conducir los karts es muy fácil y esta actividad la pueden realizar todas las personas que midan, al menos, 150cm. Los niños que midan menos de 150cm podrán conducir una mini-motonieve, una experiencia que sin duda no olvidareis.



* Precios válidos para reservas hechas hasta 30 días antes de la salida sujetos a disponibilidad de plazas. * Se requiere un mínimo de 10 personas para realizar la excursión.

Precio karting (altura mínima 150cm): 100 EUR // Precio minimoto de nieve (altura menor a 150cm): 50 EUR

Cena especial de nochebuena en restaurante del hotel. Alojamiento.

Alojamiento

Día 25/12. Pyhä

Visita a la mina de amatistas

Desayuno en el hotel.



Comenzamos nuestra aventura con un día en la naturaleza con el traslado en autobús a Ukko-Luosto para **visitar la mina de amatistas**. Utilizaremos el pendolino (un pequeño vagón tirado por una máquina quitanieves), que nos lleva a la cima de Lampivaara, en medio del Parque Nacional Pyhä-Luosto. La visita comenzará con información e historias de la mina. Después de la explicación nos dirigimos al área de excavación donde tendremos la oportunidad de excavar y obtener nuestra propia amatista de la suerte.

Almuerzo ligero en restaurante local.

Regreso al complejo. Tarde libre en la que podemos disfrutar de una experiencia totalmente lapona, practicar una relajante sauna. La sauna en Finlandia es toda una tradición. Aunque los fineses no la inventaron sí que son el país con mayor cantidad de saunas por habitante; casi una sauna por cada 2 habitantes y los que la practican con mayor asiduidad.



Cena en restaurante del hotel. Alojamiento.

Día 26/12. Pyhä

Safari de animales árticos: perros árticos y renos

Desayuno en el hotel. Comenzaremos otro día de aventuras trasladándonos a una **granja de perros árticos**, donde estos dóciles amigos nos estarán esperando ansiosos de realizar su recorrido. Después de equipar a los perros con los arneses y preparar los diferentes equipos (4-6 perros por tino) iniciaremos nuestro **paseo en trineo**. Los guías nos enseñarán como manejarlos.



Los perros árticos bien entrenados pueden tirar de hasta siete veces su propio peso. Podremos experimentar la velocidad por los bellos paisajes blancos lapones.

Almuerzo ligero en restaurante local antes de trasladarnos a una **granja de renos** cercana. Aprenderemos muchas curiosidades y datos de estos animales y probaremos la forma más tradicional de transporte en Laponia: un trineo de renos. El pastor de renos nos llevará por un recorrido donde podremos disfrutar de la naturaleza invernal que nos rodea. Este paseo es ideal para poder disfrutar del paisaje nevado, hacer fotos y grabar videos.



Regreso al hotel. Resto de tiempo libre.

Cena en restaurante del hotel. Alojamiento.

Día 27/12. Pyhä

Esquí en Pyhä y encuentro con Santa Claus

Desayuno en el hotel.

Día dedicado al esquí dado que nuestro programa incluye el Ski Pass de 1 día. En la estación disponemos de 15 pistas, todas ellas con acceso gracias al telesilla.



La nieve de la que puedes disfrutar es de muy buena calidad, quizá la estación no tiene gran pendiente, pero el contacto con la nieve va a ser constante y se puede descender por nieve virgen la mayor parte del tiempo. La temperatura suele ser baja, cosa que influye en que la nieve pueda conservarse mejor, debido a la inversión térmica, muchas veces hay una temperatura más baja en la base de la estación que en la parte más alta.

En invierno, hay pocas horas de luz en estas latitudes, se produce la noche polar o 'kaamos' en finlandés, por lo que se hace necesaria la iluminación en las pistas, esto también lleva a que las horas de apertura se puedan prolongar en gran medida, siendo su horario normal de 10.00 a 18.00. ¡Es toda una experiencia deslizarse bajo la luz artificial!

Almuerzo libre

A continuación, llegará el momento que todos los niños estaban esperando; **la visita a nuestro entrañable amigo Santa Claus**. Mientras esperamos para entrar a charlar con él con nuestra familia, disfrutaremos de juegos en la nieve. Cada familia pasará un rato con él, podremos charlar, tomar unas fotos juntos y cada niño recibirá un regalo de manos del personaje más entrañable de Laponia y de la Navidad.



Cena en restaurante del hotel. **Alojamiento**

Día 28/12 Pyhä / Rovaniemi / Madrid

Vuelo de regreso

Desayuno en el hotel. Es hora de decir adiós a Lapponia. Nos dirigiremos al Santa Claus Village en Rovaniemi donde tendremos tiempo libre hasta la hora indicada para el traslado al aeropuerto. Trámites de facturación y salida en **vuelo especial directo** con destino **Madrid**. Llegada y fin de nuestra aventura en Lapponia.





PRECIOS POR PERSONA

(en base a tipo de alojamiento y ocupación)

SALIDA 23 DICIEMBRE - Madrid

| En base a: | Habitación Rakka | Apartamento Tokka29 | Apartamento Tokka53 | Apartamento Pore55 |
|------------|------------------|---------------------|---------------------|--------------------|
| 5 personas | -- | -- | 3.380 € | 3.485 € |
| 4 personas | -- | 3.250 € | 3.505 € | 3.635 € |
| 3 personas | 3.335 € | 3.370 € | 3.715 € | -- |
| 2 personas | 3.565 € | -- | -- | -- |

- Tasas aéreas y de carburante: 145 euros netos por persona (no incluidos en el precio)

*Descuento niño: aplicable a niños compartiendo habitación con, al menos, 2 adultos.

- En habitación o apartamento : -435€ (niños 3-11 años), -1390€ (niños 2 años)



INFORMACIÓN DE NUESTRO VIAJE

HORARIOS DE VUELOS SALIDA DESDE MADRID:

| | | |
|-------|--------------------|------------------|
| 23/12 | Madrid / Rovaniemi | 11.05 – 17.00 hr |
| 28/12 | Rovaniemi / Madrid | 15.30 – 19.20 hr |



NUESTROS SERVICIOS:

- **Vuelo** especial directo desde Madrid a Rovaniemi (ida y vuelta). Incluye snack a bordo.
- **Guía acompañante** de habla castellana en destino.
- Traslados de llegada y salida.
- **Traje térmico** para toda la estancia (botas y mono térmico), así como casco para la excursión en motos de nieve.
- 5 noches en el **alojamiento** en el hotel o apartamentos en el Kultakero hotel.
- Pensión completa (con jarra de agua incluida), excepto los almuerzos de los días 27 y 28 de diciembre, según especificado en el itinerario. Incluye cena especial de Nochebuena.
- Todas las actividades, excursiones y safaris según programa (dos personas por moto de nieve o trineo). Incluye un regalo para cada niño de 11 años o menos.
- **Ski Pass:** de esquí alpino o esquí de fondo con material de alquiler incluido
- Completa **documentación** de viaje online y regalos.
- **Seguro** de asistencia en viaje.

Interesa saber:

- Tasas aéreas y de carburante: 145 euros netos por persona (no incluidos en el precio)
- Limpieza diaria en el alojamiento (no incluida en el precio)
- El orden (no así el contenido) de las excursiones puede variar con respecto a este itinerario.
- Los horarios de los vuelos pueden sufrir modificaciones y serán confirmados antes de la fecha de salida.
- Te ofrecemos la posibilidad de reservar noches extras la noche anterior y posterior del viaje en la ciudad española de salida/llegada del vuelo. Consultar precios



CONDICIONES Y GASTOS DE CANCELACIÓN 2026/2027

- Hasta 31/08/2026: **Sin gastos.**
- Cancelación entre 01/09/2026-30/09/2026: **15% del importe del viaje.**
- Cancelación entre 01/10/2026-31/10/2026: **25 % del importe del viaje.**
- Cancelación entre 01/11/2026-22 días antes de la salida: **50 % del importe del viaje**
- Cancelación con 21 días o menos antes de la salida: **100% del importe del viaje.**

En caso de cancelación de la operación debido a la imposibilidad de entrada a Finlandia por cierre de fronteras no habrá gastos de cancelación.



INFORMACION Y NOTAS IMPORTANTES

- Debido a las condiciones climatológicas (o de nieve o hielo acumulado) y por razones de seguridad, las excursiones pueden sufrir cambios de itinerarios, duración o incluso cancelaciones sin previo aviso.
 - Por la propia idiosincrasia del destino, CATAI no garantiza las condiciones climatológicas, de nieve o hielo acumulado para poder realizar las excursiones o safaris ofertados. En caso de que causas de fuerza mayor no permitan la realización de alguna excursión y ésta deba ser anulada en su totalidad, se realizará una actividad alternativa o bien se reembolsará el importe de la misma al regreso.
 - Nuestro objetivo es que todas las actividades de tu viaje a Laponia se realicen tal como se describen en nuestros programas. Sin embargo, somos conscientes de que las condiciones meteorológicas pueden cambiar y, en ocasiones, afectar la realización de ciertas actividades. Para que estés preparado ante estas situaciones, queremos informarte de lo siguiente:
 - **Mantenemos el itinerario original siempre que sea posible**
Ponemos todo nuestro empeño en conservar el programa previsto y en adaptarnos a los cambios de clima para que disfrutes de la experiencia planeada.
 - **Buscamos alternativas**
Si las condiciones impiden llevar a cabo alguna actividad, encontraremos las mejores opciones disponibles para sustituirla, procurando que la experiencia siga siendo igual de enriquecedora.
 - **Ajustes de precio y reembolsos**
Si existiera una diferencia de precio entre las actividades originalmente programadas y las finalmente realizadas, se efectuará el reembolso correspondiente al regresar del viaje.
 - No podemos garantizar la presencia de nieve ni aceptar cancelaciones por su ausencia. Sin embargo, sí te aseguramos que dedicaremos todos nuestros esfuerzos a ofrecerte la mejor solución posible ante cualquier imprevisto climático.
 - Los precios de las excursiones en motos y trineos están basados en dos personas compartiendo el vehículo.
 - La edad mínima para conducir las motos de nieve es 18 años, los niños de edad inferior irán, en función de su peso y estatura, en un trineo que arrastra la moto nieve del guía. Es obligatorio estar en posesión de carnet de conducir de coche, válido en Europa, para poder conducir las motonieves y llevarlo en el momento de la excursión. **No válido la aplicación de la DGT, necesario carnet físico.**
 - Todas las motonieves disponen de un seguro a todo riesgo, con una franquicia de 1000.-€, de la que cada participante es responsable en caso de accidente.
 - Cuando el tamaño del grupo es muy grande, éste puede verse dividido en varios grupos menores, siendo de este modo la operativa más simple y cómoda para los pasajeros. Por lo tanto, el horario u orden de los servicios en las excursiones puede verse alterado por este motivo, sin modificar el contenido global de la excursión. Sus guías en destino les informarán con antelación de los horarios de sus excursiones.
 - Fumar en los alojamientos en los que no está permitido conlleva multas elevadas, que pueden llegar a ascender hasta 4500 euros por persona.
 - El cliente es responsable de las llaves de las cabañas, en caso de pérdida se solicitará una indemnización.
-

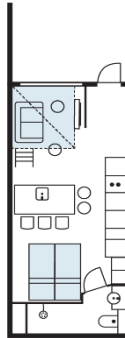
KULTAKERO HOTEL

Es un hotel de nueva construcción con un ambiente hogareño. Las habitaciones y apartamentos están ubicados en el corazón del pueblo de Pyhä, a solo unos pasos de las pistas y los servicios. En la plaza principal han construido nuevas tiendas, restaurantes, tiendas de alquiler, escuela de esquí, servicios de fitness todo ello muy cerca del Parque Nacional.

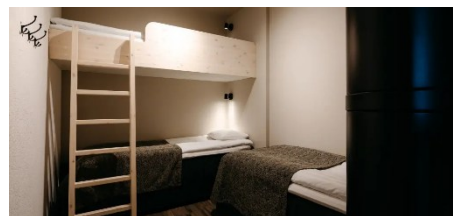
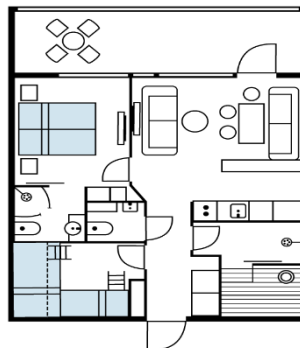


Habitación Rakka: son lujosas habitaciones. Disponen de 25 metros cuadrados, con dos camas de 90 cm y una cama supletoria.

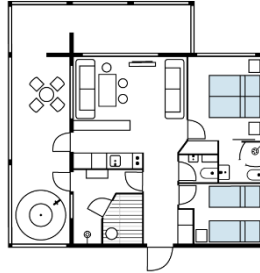
Apartamento Tokka29: es un apartamento espacioso de 29 metros cuadrados con capacidad para 4 personas. Dispone de entrada, un atillo para dormir y una pequeña terraza.



Apartamento Tokka53: Apartamento de alta calidad, cuenta de 53 metros cuadrados, dos habitaciones, una doble y otra triple, y sauna privada. Una opción genial para familias o grupos de tamaño máximo 5 personas. Dispone de terraza y cocina equipada.



Apartamento Pore 55: moderno y luminoso apartamento en esquina en pleno corazón del pueblo. Dispone de 55 metros cuadrados con dos dormitorios, uno doble y uno triple, además de sauna y jacuzzi. Su capacidad es de 5 personas.



CATAI

DESCUBRE EL MUNDO
QUE IMAGINAS

