

**LAPONIA PREMIUM
KURULAS RESORT**

CATAI
DESCUBRE EL MUNDO
QUE IMAGINAS



FIN DE AÑO
Salida 28/12 - Barcelona

El Kurulas Resort quiere transmitir una sensación de calma en medio de la naturaleza salvaje a orillas del hermoso lago Pyhäjärvi.

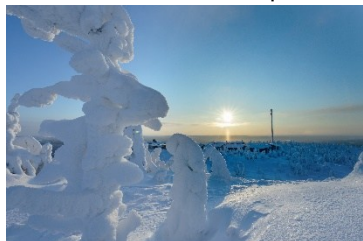
Un lugar perfecto para explorar en moto de nieve, realizar paseos en trineos...o simplemente disfrutar de la naturaleza lapona. Quizás podáis ver una impresionante aurora boreal.

Bienvenidos a Laponia ¡Te esperamos!

Día 28/12. Barcelona / Rovaniemi / Pyhä

Llegada a nuestro destino

Presentación en aeropuerto. Encuentro con personal de Catai que te ayudará con los sencillos trámites de facturación. Salida en **vuelo especial directo** con destino **Rovaniemi**. Snack a bordo incluido. Llegada.



Encuentro con nuestro guía y **traslado** a **Pyhä** (aprox. 1h 45 min), donde se encuentra nuestro alojamiento. Llegada.

Recogida de los **trajes térmicos** que podremos usar durante toda la estancia en Laponia.

Una vez instalados degustaremos una **cena** en el restaurante del hotel. Alojamiento.

Día 29/12. Pyhä

Safari en moto de nieve

Desayuno en el hotel.



Por la mañana realizaremos una de las excursiones más espectaculares que se pueden hacer en Laponia, una **excursión en motos de nieve**. Los guías locales nos explicarán cómo se conducen (en realidad es muy simple pues no tienen marchas...) y las reglas básicas de seguridad. Durante la travesía podremos sentir la potencia de estas máquinas a su paso por los paisajes lapones de bosques nevados y lagos helados

Almuerzo ligero en el restaurante del hotel.

EXCURSIÓN OPCIONAL: Karting y mini motos de nieve

Traslado al circuito de karting, donde disfrutaremos de una experiencia totalmente nueva; conducir karts especiales para desplazarse sobre la nieve o hielo. Conducir los karts es muy fácil y esta actividad la pueden realizar todas las personas que midan, al menos, 150cm. Los niños que midan menos de 150cm podrán conducir una mini-motonieve, una experiencia que sin duda no olvidareis.



* Precios válidos para reservas hechas hasta 30 días antes de la salida sujetos a disponibilidad de plazas. * Se requiere un mínimo de 10 personas para realizar la excursión.

Precio karting (altura mínima 150cm): 100 EUR // Precio minimoto de nieve (altura menor a 150cm): 50 EUR

La **cena** lo disfrutaremos en el restaurante.

Alojamiento

Día 30/12. Pyhä

Visita de Santa Claus

Desayuno en el hotel.

Llega el momento que todos los niños estaban esperando; **la visita a nuestro entrañable amigo Santa Claus**. Mientras esperamos para entrar a charlar con él con nuestra familia, disfrutaremos de juegos en la nieve. Cada familia pasará un rato con él, podremos charlar, tomar unas fotos juntos y cada niño recibirá un regalo de manos del personaje más entrañable de Laponia y de la Navidad.



El almuerzo ligero y la cena lo disfrutaremos en el restaurante.

Día 31/12. Pyhä

Safari de animales árticos: perros árticos y renos

Desayuno en el hotel. Comenzaremos otro día de aventuras trasladándonos a una **granja de perros árticos**, donde estos dóciles amigos nos estarán esperando ansiosos de realizar su recorrido. Después de equipar a los perros con los arneses y preparar los diferentes equipos (4-6 perros por tino) iniciaremos nuestro **paseo en trineo**. Los guías nos enseñarán como manejarlos.



Los perros árticos bien entrenados pueden tirar de hasta siete veces su propio peso. Podremos experimentar la velocidad por los bellos paisajes blancos lapones

A continuación, nos dirigiremos a una granja de renos cercana donde disfrutaremos de un **almuerzo ligero**. Después del almuerzo y de aprender detalles de la vida de estos hermosos animales realizaremos un **paseo en trineo de renos**.

Cena en el restaurante del hotel. Alojamiento.



Día 01/01 Pyhä / Rovaniemi / Barcelona

Vuelo de regreso

Desayuno en el hotel. Es hora de decir adiós a Lapponia. Tiempo libre hasta la hora indicada para el traslado al aeropuerto de Rovaniemi. Trámites de facturación y salida en **vuelo especial directo** con destino **Barcelona**. Llegada y **fin de nuestra aventura en Lapponia**.





PRECIOS POR PERSONA

(en base a tipo de alojamiento y ocupación)

SALIDA 28 DICIEMBRE - Barcelona

En base a:	Family suite	Premium Suite	Descuento niño (2-11 años)*
2 personas	3.985 €	4.065 €	--
3 personas	3.565 €	3.620 €	-375 €
4 personas	3.360 €	3.400 €	-375 €

- Tasas aéreas y de carburante: 145 € netos por persona (no incluidas en el precio).

*Descuento niño: aplicable a niños compartiendo habitación con, al menos, 2 adultos.



INFORMACIÓN DE NUESTRO VIAJE

HORARIOS DE VUELOS

SALIDA DESDE BARCELONA:

28/12	Barcelona / Rovaniemi	08.55 – 14.30 hr
1/01	Rovaniemi / Barcelona	16.05 – 19.40 hr

FRANQUICIA DE EQUIPAJE: 1 PIEZA DE MÁXIMO 20 KG FACTURADO Y 5KG DE EQUIPAJE DE MANO



NUESTROS SERVICIOS:

- **Vuelo** especial directo desde Barcelona a Rovaniemi (ida y vuelta). Incluye snack a bordo.
- **Guía acompañante** de habla castellana en destino.
- Traslados de llegada y salida.
- **Traje térmico** para toda la estancia (botas y mono térmico), así como casco para la excursión en motos de nieve.
- 4 noches en el **alojamiento** en el Kurulas Resort en premium/family suites.
- Pensión completa (con jarra de agua incluida), excepto almuerzo del último día, según especificado en el itinerario.
- Todas las actividades, excursiones y safaris según programa (dos personas por moto de nieve o trineo). Incluye un regalo para cada niño de 11 años o menos.
- Completa **documentación** de viaje online y regalos.
- **Seguro** de asistencia en viaje.

Interesa saber:

- Tasas aéreas y de carburante: 145 € (no incluidas en el precio).
- Limpieza diaria (no incluida en el precio).
- El orden (no así el contenido) de las excursiones puede variar con respecto a este itinerario.
- Los horarios de los vuelos pueden sufrir modificaciones y serán confirmados antes de la fecha de salida.
- Te ofrecemos la posibilidad de reservar noches extras la noche anterior y posterior del viaje en la ciudad española de salida/llegada del vuelo. Consultar precios.



CONDICIONES Y GASTOS DE CANCELACIÓN 2026/2027

- Hasta 31/08/2026: **Sin gastos.**
- Cancelación entre 01/09/2026-30/09/2026: **15% del importe del viaje.**
- Cancelación entre 01/10/2026-31/10/2026: **25 % del importe del viaje.**
- Cancelación entre 01/11/2026-22 días antes de la salida: **50 % del importe del viaje**
- Cancelación con 21 días o menos antes de la salida: **100% del importe del viaje.**

En caso de cancelación de la operación debido a la imposibilidad de entrada a Finlandia por cierre de fronteras no habrá gastos de cancelación.



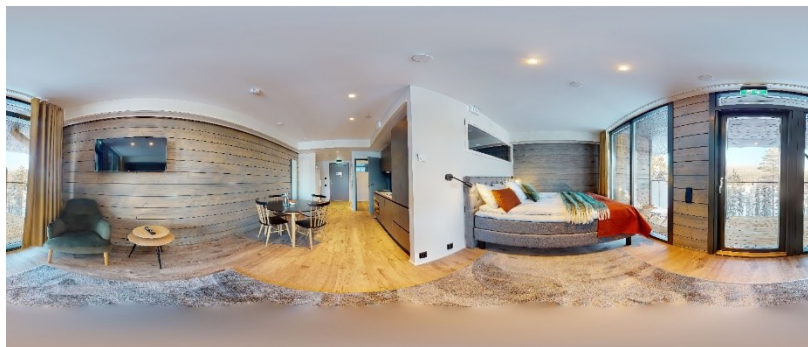
INFORMACION Y NOTAS IMPORTANTES

- Debido a las condiciones climatológicas (o de nieve o hielo acumulado) y por razones de seguridad, las excursiones pueden sufrir cambios de itinerarios, duración o incluso cancelaciones sin previo aviso.
 - Por la propia idiosincrasia del destino, CATAI no garantiza las condiciones climatológicas, de nieve o hielo acumulado para poder realizar las excursiones o safaris ofertados. En caso de que causas de fuerza mayor no permitan la realización de alguna excursión y ésta deba ser anulada en su totalidad, se realizará una actividad alternativa o bien se reembolsará el importe de la misma al regreso.
 - Nuestro objetivo es que todas las actividades de tu viaje a Laponia se realicen tal como se describen en nuestros programas. Sin embargo, somos conscientes de que las condiciones meteorológicas pueden cambiar y, en ocasiones, afectar la realización de ciertas actividades. Para que estés preparado ante estas situaciones, queremos informarte de lo siguiente:
 - **Mantenemos el itinerario original siempre que sea posible**
Ponemos todo nuestro empeño en conservar el programa previsto y en adaptarnos a los cambios de clima para que disfrutes de la experiencia planeada.
 - **Buscamos alternativas**
Si las condiciones impiden llevar a cabo alguna actividad, encontraremos las mejores opciones disponibles para sustituirla, procurando que la experiencia siga siendo igual de enriquecedora.
 - **Ajustes de precio y reembolsos**
Si existiera una diferencia de precio entre las actividades originalmente programadas y las finalmente realizadas, se efectuará el reembolso correspondiente al regresar del viaje.
 - No podemos garantizar la presencia de nieve ni aceptar cancelaciones por su ausencia. Sin embargo, sí te aseguramos que dedicaremos todos nuestros esfuerzos a ofrecerte la mejor solución posible ante cualquier imprevisto climático.
 - Los precios de las excursiones en motos y trineos están basados en dos personas compartiendo el vehículo.
 - La edad mínima para conducir las motos de nieve es 18 años, los niños de edad inferior irán, en función de su peso y estatura, en un trineo que arrastra la moto nieve del guía. Es obligatorio estar en posesión de carnet de conducir de coche, válido en Europa, para poder conducir las motonieves y llevarlo en el momento de la excursión. **No válido la aplicación de la DGT, necesario carnet físico.**
 - Todas las motonieves disponen de un seguro a todo riesgo, con una franquicia de 1000.-€, de la que cada participante es responsable en caso de accidente.
 - Cuando el tamaño del grupo es muy grande, éste puede verse dividido en varios grupos menores, siendo de este modo la operativa más simple y cómoda para los pasajeros. Por lo tanto, el horario u orden de los servicios en las excursiones puede verse alterado por este motivo, sin modificar el contenido global de la excursión. Sus guías en destino les informarán con antelación de los horarios de sus excursiones.
 - Fumar en los alojamientos en los que no está permitido conlleva multas elevadas, que pueden llegar a ascender hasta 4500 euros por persona.
 - El cliente es responsable de las llaves de las cabañas, en caso de pérdida se solicitará una indemnización.
-

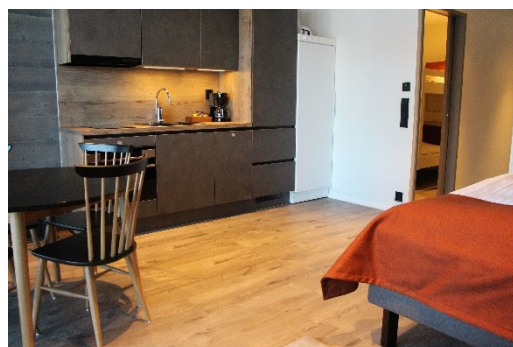
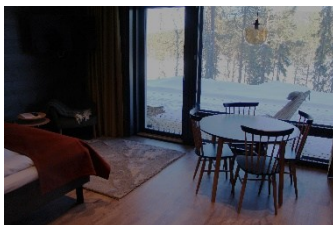
KURULAS RESORT

El complejo está situado en un lugar único en Pyhä, situado a orillas del lago Pyhäjärvi, a pocos pasos del teleférico y de los senderos al aire libre, así como del Parque Nacional más antiguo de Finlandia.

Cada **Premium Suite** dispone de su propia sauna, cocina, balcón con vistas al lago. Tienen una capacidad para máximo 4 persona ya que cuenta con cama doble principal y una habitación con cama doble.



Cada **Family Suite** dispone de su propia sauna, cocina, terraza vistas al lago. Tienen una capacidad para máximo 4 personas ya que cuenta con cama doble principal y una habitación con litera doble.



CATAI

DESCUBRE EL MUNDO
QUE IMAGINAS

