



IMAGINA, ENCUENTRO CON SANTA CLAUS
Salida 2/12 - Madrid

Viajaremos al lugar más mágico del invierno, a Laponia finlandesa, donde podremos vivir en cabañas calentitas como auténticas familias del Ártico, caminar con raquetas sobre la nieve, conducir trineos de asombrosos perros huskies o renos, pilotar modernas motos de nieve o pescar en el hielo, entre otras divertidas actividades.

Viviremos la magia de la navidad junto al mismísimo joulupukki, con un encuentro muy especial.

Un año más, Santa Claus nos espera en Laponia



¡La Navidad se acerca!

Catario y sus amigos cruzarán la línea del Círculo Polar Ártico para llegar al lugar más mágico del invierno, Laponia finlandesa. Allí viven los simpáticos samis, habitantes con increíbles tradiciones y fantásticas leyendas, junto a los renos que acompañan a Santa Claus.

Estos aventureros nos invitan a vivir en cabañas calentitas como auténticas familias del Ártico, a caminar con raquetas, practicar esquí de fondo y a conducir trineos de asombrosos perros huskies sobre impresionantes lagos helados.

Desde modernas motos de nieve, y mientras pescamos en el hielo, estaremos atentos para descubrir a los elfos que pueden ayudarnos a entregar nuestra carta a Joulupukki, el nombre real del gordinflón de rojo.

Cada tarde, en compañía de nuestros nuevos amigos viajeros, disfrutaremos de graciosos juegos y, antes de dormir, esperaremos pacientes al espectáculo de la aurora boreal que llena el cielo de colores perfectos de una belleza sin igual.

Familia, ayudad a Catario a escribir en su diario la fantástica historia del Norte. ¡Hei, hei!



¡En el aeropuerto de Madrid comenzará nuestra aventura!



En nuestro viaje nos acompaña **Catario**, el **esquimal más informal**. Nunca ha visto la nieve y está sorprendido tras leer que los samis tienen más de 100 palabras para denominar la nieve y unas 50 para los renos. Se ha propuesto elaborar una lista con todos los nombres y aprendérselos.

Ha sabido que a Santa Claus le encantan las poesías y ha escrito una que nos tendremos que aprender todos para recitársela a Papá Noel cuando le encontremos.



También nos acompaña **Pandereta**, **muy alegre y jovial**, que lleva un mes tejiéndose una bufanda porque es muy friolera. Le encantan los renos y nos enseñará a diferenciar a los mágicos nueve; amigos de Joulupukki. Le encanta la decoración navideña, su casa está repleta de árboles de navidad y lucecitas durante todo el año. Su mes favorito es diciembre, nunca cambia la hoja del calendario y vive en la fiesta constantemente.



¿Y cómo va a faltar **Chiquirritín**? Tras ver cientos de documentales sobre auroras boreales, viaja ilusionado en asistir a ese maravilloso espectáculo para explicárselo a todas las familias.

Nació en la época navideña y toda su familia, contenta por su llegada, le cantaba el villancico "Ay del Chiquirritín", éste se ha convertido en su canción favorita y de ahí su nombre. Devora los polvorones y los mazapanes.

¿Nos vamos?

DÍA 2/12.- MADRID / ÍVALO / NELLIM

VUELO Y LLEGADA A LAPONIA

Catario, el esquimal más informal, y sus inseparables amigos Pandereta y Chiquirritín, se colarán en nuestro vuelo a Laponia, porque ellos también quieren encontrarse con Papá Noel.

Serán los mejores compañeros para la aventura que nos espera...

Salida en **vuelo especial directo** a Ívalo. Tomaremos un snack a bordo del avión antes de llegar a nuestro frío destino.

Una vez en Ívalo, nos **trasladaremos** hasta el pueblo de **Nellim** (aprox. 50 minutos), donde estará nuestro alojamiento. Durante el trayecto Catario, Pandereta y Chiquirritín, nos explicarán cómo ponernos los **trajes térmicos** que nos mantendrán calentitos durante nuestra estancia en Laponia. En cuánto lleguemos y nos instalemos empezaremos a realizar **actividades** con Catario, Pandereta y Chiquirritín.



Nos enseñarán trucos, tendremos diferentes talleres... durante el viaje iremos recogiendo pistas, aprendiendo a diferenciar a los renos de Papá Noel, aprendiendo canciones y cosas típicas de esta cultura, para entre todos, conseguir nuestro objetivo: ver a Joulupukki y poder pasar un momento inolvidable con él.

La **cena** la tendremos en el restaurante del complejo. Después de la cena, tendremos juegos y los papis podrán resolver todas las dudas que tengan de la ropa, comida, actividades, etc... mientras nos divertimos con nuestros nuevos amigos.

DÍA 3/12. NELLIM

GRANJA DE RENOS, ESQUÍ DE FONDO Y SESIÓN DE CINE

Comenzaremos con un delicioso **desayuno buffet** en el hotel para coger fuerza para un día lleno de aventuras.

Junto con Catario, Pandereta y Chiquirritín saldremos para llegar a una **granja de renos** cercana. Al llegar a la granja, el criador lapón nos dará la bienvenida. Podremos dar de comer a los animales y ver las crías que nacen cada año sobre el mes de mayo.

¿Y qué os parece terminar esta visita con un **paseo en trineo**? Cada trineo está tirado por un solo reno y cada reno tiene su propio nombre. ¿Conocéis todos los nombres de los renos del trineo de Santa Claus? Puede que nos encontremos alguno en la granja. Este paseo es ideal para disfrutar del paisaje nevado.



Regresamos al hotel para el **almuerzo**. Después del almuerzo tendremos algo de tiempo libre para descansar antes de seguir con otra de las actividades típicas de Laponia. Realizaremos una excursión a las pistas de **esquí de fondo**.

Practicar esquí de fondo es muy fácil, incluso para los que no lo hayan probado nunca. Y con las explicaciones de Catario, Pandereta y Chiquirritín ¡seremos todos unos expertos! Disfrutaremos de la nieve practicando esta actividad con nuestros profesores titulados.



Para finalizar la tarde, ¿qué os parece disfrutar de una **sesión de cine muy especial**? ¡No faltarán las palomitas!

Tendremos juegos y actividades con nuestros amigos, a ver si los renos nos dieron alguna pista para encontrar a Santa Claus, antes de disfrutar de la **cena** en el restaurante del complejo. Y a dormir, que mañana nos espera otro día lleno de emociones.

DÍA 4/12. NELLIM

SAFARI EN TRINEO DE HUSKIES Y RAQUETAS DE NIEVE

Desayuno buffet en el hotel.

Nos ponemos la ropa térmica para comenzar otro día lleno de aventuras, hoy realizaremos una de las excursiones que más tardaremos en olvidar, una experiencia increíble.

¡Viajaremos en un auténtico trineo tirado por un equipo de perros huskies!

Salimos junto con nuestros nuevos amigos para que nos cuenten como conducir estos trineos. Cada participante adulto conducirá su propio trineo y se pueden ir alternando. ¿Serán capaces nuestros papás y mamás de controlar a estos entrañables animales?



Los huskies bien entrenados pueden tirar hasta siete veces su propio peso y son muy dóciles.

Regresaremos al hotel para la **comida**.

Por la tarde, tendremos una divertida actividad en la nieve. ¿Os animáis a andar como patos encima de **raquetas de nieve** por el bosque? Seguro que Catario, Pandereta o Chiquirritín nos enseñará algún truco para no caernos mucho...

Será un paseo tranquilo para que podamos disfrutar de la naturaleza y observar el entorno.

¿Habrá algún ayudante de Papá Noel escondido en el bosque? ¿Quién sabe? ¡Lo mismo nos encontramos huellas de los renos para poder seguir su rastro!

Más tarde disfrutaremos de juegos y actividades, individuales y en familia, donde la diversión está garantizada. ¿Quieres participar?

Cenaremos en el hotel y disfrutaremos de algún momento divertido que seguro que nos tienen preparado.

DÍA 5/12. NELLIM

SAFARI EN MOTO DE NIEVE, PESCA EN EL HIELO Y ENCUENTRO CON SANTA CLAUS

¡Y llegó el día que estábamos esperando!

Comenzaremos el día con un buen desayuno buffet antes de realizar una excursión en motos de nieve.

Son muy fáciles de conducir, no tienen marchas. Los más pequeños podrán disfrutar en el trineo que llevará la moto de nieve del guía por los bosques nevados y los lagos helados ¡Será mucho más divertido! Haremos una parada para tomar algo calentito (café, té o chocolate).

Regresamos al hotel para la **comida**.

Por la tarde, junto con Catario, Pandereta y Chiquirritín, iremos hasta un lago helado donde un pescador local nos enseñará como **pescar con las redes bajo el hielo**. Primero cada uno tendremos que hacer un agujero en el hielo y después intentar pescar. Mientras los papás y mamás intentan pescar en el hielo, los más pequeños podrán divertirse en la zona de toboganes.

Después de esta actividad, los papás y mamás tendrán tiempo libre durante el cual les recomendamos practicar **una relajante sauna**. Y los más peques del grupo disfrutarán de **actividades de animación** en las instalaciones del hotel con Catario, Pandereta y Chiquirritín. ¿Tendremos ya todas las pistas para encontrarnos con Papá Noel? Seguro que con lo que hemos aprendido hoy podremos conseguirlo...

Como habremos aprendido a ser unos "auténticos elfos" recibiremos una visita muy especial, **¡Santa Claus en persona nos visitará hoy!**

Cada familia, de forma privada, podrá pasar un rato con este entrañable personaje. Charlar, darle nuestra carta, hacernos fotos con él y enseñarle todo lo que hemos aprendido durante el viaje.





La **cena** la tendremos en el hotel y seguiremos con juegos y actividades con Catario, Pandereta y Chiquirritín para disfrutar con sus locuras. Una noche llena de risas y diversión.

DÍA 6/12. NELLIM / ÍVALO / MADRID

VUELO DE REGRESO Y DESPEDIDA

Nos levantaremos con ganas de degustar nuestro último **desayuno** en Laponia. Por la mañana seguiremos con juegos y actividades.

¡Nos despediremos del país de Santa Claus!

Cuándo llegue el momento nos trasladaremos hacia el **aeropuerto**. Catario, Pandereta y Chiquirritín han sido los mejores acompañantes durante nuestra aventura en Laponia, porque... ellos tienen un secreto que nos habrán revelado durante el viaje, ¡pero no digáis nada!, solo lo sabemos los que hemos compartido con ellos esta experiencia.



Nos tendremos que despedir de ellos pero... no os preocupéis **¡nos encontraremos en la próxima aventura!**

Salida en **vuelo directo** a España. Tomaremos un **snack** a bordo antes de llegar a Madrid y que termine nuestra aventura.





PRECIOS POR PERSONA

(en base a tipo de alojamiento y ocupación)

SALIDA 2 DICIEMBRE

	Ocupación mínima- máxima	Precio base	*Descuento niño (4-11 años)	*Descuento niño (2-3 años)	Suplemento Individual
Habitación doble / triple	1 – 3	2.750 €	- 415 €	- 1.465€	260 €
Aurora Cabin	2+1 – 2+2	3.170 €	- 535 €	- 1.880 €	---
Arctic Suite Small	2 – 4	2.905 €	- 460 €	- 1.615 €	---
Artic Suite Large	4 – 5	3.115 €	- 520 €	- 1.830 €	---
Log Suite	3 – 5	2.985 €	- 485 €	- 1.695 €	---
Arctic Lake Villa	3 - 4	3.170 €	- 535 €	-1.880 €	---
Log Cabin	2+1 – 2+2	3.115 €	- 520 €	- 1.830 €	---
Villa Aurora Lakeside	6 – 8	3.320 €	- 590 €	- 2.030 €	---

*Descuento niño: aplicable compartiendo con, al menos, 2 adultos.



INFORMACIÓN DE NUESTRO VIAJE

HORARIOS DE VUELOS DIRECTOS

SALIDA DESDE MADRID:

2 / 12	Madrid / Ívalo	09.00 – 15.25 hr
6 / 12	Ívalo / Madrid	16.20 – 20.45 hr



NUESTROS SERVICIOS:

- **Vuelo especial directo** desde Madrid a Ívalo (ida y vuelta), incluye snack a bordo.
- **Equipo de animación durante el viaje.**
- **Guía acompañante** de habla castellana en destino.
- Todos los **traslados**.
- **Traje térmico** para toda la estancia (botas y mono térmico), así como casco y guantes para la excursión en motos de nieve.
- 4 noches en el alojamiento seleccionado del complejo **Nellim Wilderness hotel Lodge**.
- **Pensión completa** (con jarra de agua incluida), excepto almuerzo último día según especificado en el itinerario.
- **Todas las actividades**, excursiones y safaris según programa (dos personas por moto de nieve o trineo).
- **Limpieza intermedia del alojamiento.**
- **Encuentro con Santa Claus**, con un regalo para cada niño de 11 años o menos.
- Completa **documentación** de viaje online y regalos.
- **Seguro** de asistencia en viaje.

Interesa saber:

- Tasas aéreas y de carburante: 145 € (no incluidas en el precio).
- Limpieza diaria del alojamiento (no incluida en el precio).
- El orden (no así el contenido) de las excursiones puede variar con respecto a este itinerario.
- Los horarios de los vuelos pueden sufrir modificaciones y serán confirmados antes de la fecha de salida.



CONDICIONES Y GASTOS DE CANCELACIÓN 2023

- Cancelación entre 01/11/2023-22 días antes de la salida: **50 % del importe del viaje**
- Cancelación con 21 días o menos antes de la salida: **100% del importe del viaje.**

En caso de cancelación de la operación debido a la imposibilidad de entrada a Finlandia por cierre de fronteras no habrá gastos de cancelación.



INFORMACION Y NOTAS IMPORTANTES

- Los precios de las excursiones en motos y trineos están basados en dos personas compartiendo el vehículo.
 - La edad mínima para conducir las motos de nieve es 18 años, los niños de edad inferior irán, en función de su peso y estatura, en un trineo que arrastra la moto nieve del guía. Es obligatorio estar en posesión de carnet de conducir de coche, válido en Europa, para poder conducir las motonieves y llevarlo en el momento de la excursión.
 - Todas las motonieves disponen de un seguro a todo riesgo, con una franquicia de 1000.-€, de la que cada participante es responsable en caso de accidente.
 - Debido a las condiciones climatológicas (o de nieve o hielo acumulado) y por razones de seguridad, las excursiones pueden sufrir cambios de itinerarios, duración o incluso cancelaciones sin previo aviso.
 - Cuando el tamaño del grupo es muy grande, éste puede verse dividido en varios grupos menores, siendo de este modo la operativa más simple y cómoda para los pasajeros. Por lo tanto, el horario u orden de los servicios en las excursiones puede verse alterado por este motivo, sin modificar el contenido global de la excursión. Sus guías en destino les informarán con antelación de los horarios de sus excursiones.
 - El organizador no garantiza las condiciones climatológicas, de nieve o hielo acumulado para poder realizar las excursiones o safaris ofertados. En caso de que causas de fuerza mayor no permitan la realización de alguna excursión y ésta deba ser anulada, se realizará una actividad alternativa o bien se reembolsará el importe de la misma al regreso; ya sea íntegro si la actividad se debe cancelar o parcial en caso de reducción si las condiciones no permiten su realización completa.
 - Fumar en los alojamientos en los que no está permitido conlleva multas elevadas, que pueden alcanzar los 4500 euros por persona.
 - El cliente es responsable de las llaves de los alojamientos, en caso de pérdida se solicitará una indemnización.
-

NELLIM WILDERNESS HOTEL LODGE

Alojamiento de alta calidad y excelente servicio ubicado junto al idílico Lago Inari.

Habitaciones dobles / triples (1-3 personas)

Habitación doble con 2 camas con pequeña sala de estar. Cuentan con calefacción, TV, WC y ducha. Estas habitaciones están ubicadas en el edificio principal del hotel.



Aurora Cabin (2-4 personas)



Admirar el cielo lleno de estrellas o ser testigo del impresionante espectáculo de la Aurora Boreal desde la comodidad de su cama. Podrán admirar el maravilloso cielo estrellado directamente sobre la cama. Están equipadas con dos camas individuales, y también existe la posibilidad de cama extra. Cada Aurora

Cabin tiene un baño privado.

Capacidad máxima: 2 adultos+ 2 niños

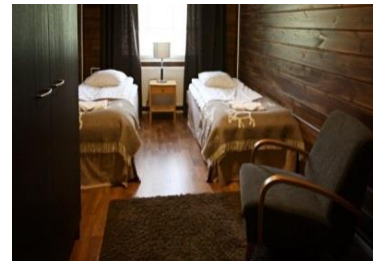
Arctic Suite Small (2-3 personas)

Suites temáticas de la naturaleza. Están ubicadas cerca del edificio principal. Disponen de un dormitorio además de sala de estar con sofá-cama (no disponen de cocina ni sauna).



Arctic Suite Large (4-5 personas)

Disponen de 2 dormitorios, además de sala de estar con sofá-cama (no disponen de sauna). Cuentan con calefacción y televisión. Hay algunas de ellas que disponen de cocina equipada con horno-microondas, nevera, cafetera, tostadora, lavadora y lavavajillas.



Log Suite (3-5 personas)

Distribuida en dos pisos, disponen de 1 cama doble en la planta baja y sala de estar. Cuenta con calefacción, Sauna y WC. En la planta alta dispone de un loft con espacio para hasta 3 camas. Estas cabañas están ubicadas a sólo 30 – 70 metros del edificio principal y recepción.

No todas las cabañas son idénticas, pero sí muy similares. Las fotos no son contractuales, representan una muestra del estilo de alojamiento. Capacidad máxima 5 personas.



Arctic Lake Villa (3-4 personas)

Villas a estrenar con vistas excelentes al lago Inari. Esta ubicación ofrece las mejores posibilidades para observar la Aurora Boreal en el cielo nocturno.

Arctic lake Villa dispone de dos dormitorios: uno con cama doble y otro con dos camas individuales. Cocina propia, sala de estar y baño con sauna

Estas Villas son una opción perfecta para familias. La distancia a pie desde el edificio principal es de unos 50 metros.



Log Cabin (3-4 personas)

Todas las cabañas de troncos son similares entre sí y tienen el mismo equipamiento. La ubicación es perfecta, ya que tendrá fácil acceso al edificio principal, pero también algo de privacidad. Hay una pequeña cocina, baño con sauna, chimenea, cama doble en la planta baja y altillo con espacio para 2 o 3 personas para dormir. Esta espaciosa cabaña es el alojamiento perfecto para familias, amigos o parejas. Capacidad máxima recomendada: 2 adultos + 2 niños



Aurora Lakeside Villa (6-8 personas)

La cabaña de madera más grande, situada cerca del edificio principal, junto al magnífico lago Inari.

Dispone de 4 dormitorios, el dormitorio principal tiene una cama doble y una ventana panorámica con vista al lago, una amplia sala de estar con cocina completamente equipada, sauna privada y baño.

Capacidad máxima recomendada 4 adultos y 4 niños o 8 adultos.



CATAI

DESCUBRE EL MUNDO
QUE IMAGINAS

